



NOTICE D'INSTALLATION

Revêtement de sol stratifié



NOTICE D'INSTALLATION

Revêtement de sol stratifié (T-Lock)

PRÉAMBULE

Vérifier, avant la préparation, la qualité de la marchandise livrée. Si le revêtement est défectueux, en informer la société Tarkett. Afin de garantir l'uniformité de la couleur et du dessin, la pose doit être réalisée à partir d'un même lot de fabrication.



- Mètre ruban + crayon
- Cales pour dilatation
- Scie sauteuse ou massicot
- Cutter
- Equerre + règle
- Gants anti-coupure



SUPPORTS ADMIS

Dallages en béton (DTU 13.3)	Si nécessaire, réalisez un enduit de ragréage sur résine époxy sous A. T.
Dalles et chapes en béton (NF DTU 26.2)	Si nécessaire, réalisez un enduit de ragréage
Planchers en béton (NF DTU 21)	Si nécessaire, réalisez un enduit de ragréage
Chapes anhydrites (sous Avis Technique)	Si nécessaire, réalisez un enduit de ragréage
Carrelage (si moins de 10% détérioré)	Si désaffleurement, réalisez un enduit de ragréage
Parquet cloué sur lambourdes (NF DTU 51.1)	Si ventilé en sous face
Panneaux CTBH/CTBX/OSB (NF DTU 51.3)	Si ventilé en sous face
Parquet collé (DTU 51.2 à l'exclusion d'un parquet sur dallage)	Si bon état, pas de décollement, bonne planéité
PVC compact (DTU 53.2)	Si bon état / pas de décollement / bonne planéité
Dalles vinyle amiantées	Se référer au guide Tarkett "Les solutions de recouvrement des sols amiantés"

CONDITIONS PARTICULIÈRES

Sol chauffant électrique (PRE) ou à eau basse température ($\leq 28^\circ$)	Cf. DTU 65.14 et CPT PRE. Chauffage éteint 48h avant travaux et remise en chauffe progressive au minimum 7 jours après la pose.
Pose en pièces humides	Consulter notre service technique.

NOTICE D'INSTALLATION

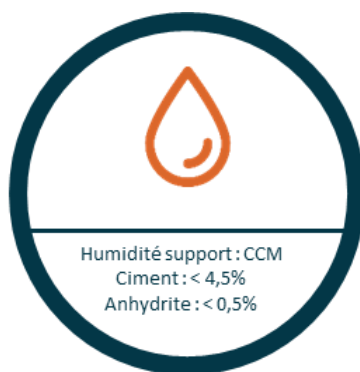
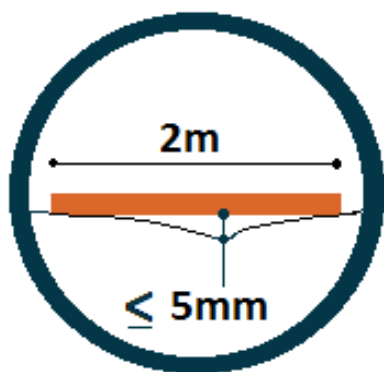
Revêtement de sol stratifié (T-Lock)

PRÉPARATION DU SUPPORT

RÉCEPTION

Le support doit être plan, propre, sain, sec et solide.

Les dispositions générales relatives aux supports sont celles décrites dans le CPT 3642 « Systèmes de revêtements de sol stratifiés posés flottants ».



MISE EN ŒUVRE

1 - CONDITIONS

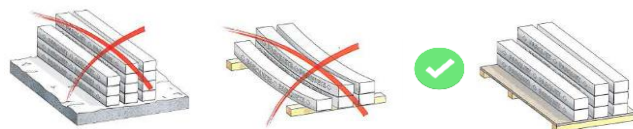


Le revêtement de sol stratifié doit être posé à température ambiante $\geq 15^{\circ}\text{C}$ et le taux d'humidité ambiante dans la pièce doit être compris entre 40 et 65 %.



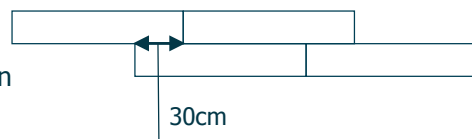
Acclimater le produit dans les pièces où la pose sera réalisé au minimum 24h avant l'installation, dans son emballage initial, stockage à plat. Il doit être isolé du sol.

2 - CALEPINAGE



Sauf prescription particulière du marché :

- ✓ Chaque pièce du local est considérée séparément, utiliser le même bain
- ✓ Mélanger les lames de plusieurs paquets
- ✓ Pose dans le sens lumière ou sens de la circulation
- ✓ La largeur des lames doit être supérieure à $\frac{1}{2}$ lame sur les murs principaux
- ✓ Le décalage des lames d'une rangée à l'autre doit être supérieur à 30cm
- ✓ Longueur minimum des lames 30cm
- ✓ Démarrer la pose dans un angle de la pièce, l'assemblage se fait de gauche à droite, languette face à la cloison
- ✓ Longueur et largeur maxi 10ml sans fractionnement



NOTICE D'INSTALLATION

Revêtement de sol stratifié (T-Lock)

3 – SOUS-COUCHES

Sur tout support hormis les supports à base de bois :

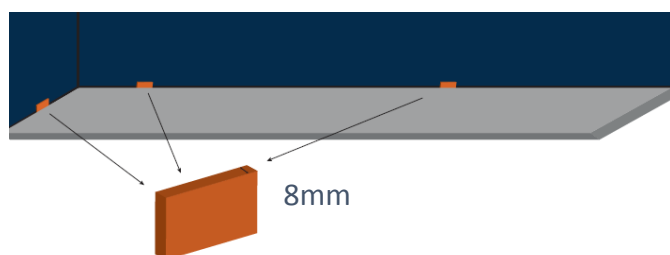
- Tarkett SoundBlockfoam avec un film pare-vapeur PE intégré (Réf. EAN 3423128279665 / SAP 8267000),
lés scotchés entres eux avec rouleau adhésif Aquastyle (Réf. EAN 3423128400700 / SAP 8026000).

Sur tout support à base de bois :

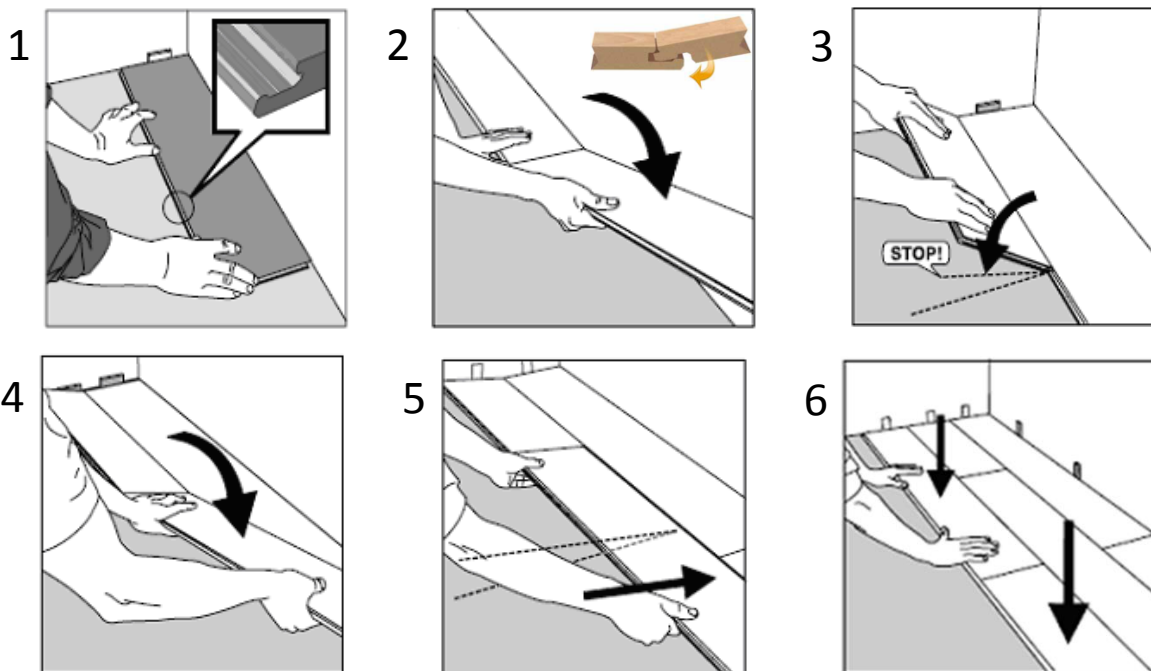
- Tarkett StandardFoam (Réf. EAN 3423128279658/ SAP 8021000),
lés scotchés entres eux avec rouleau adhésif Aquastyle (Réf. EAN 3423128400700 / SAP 8026000).

4 – ESPACE PÉRIPHÉRIQUE

L'espace périphérique doit être au minimum de 8mm en tous points. Rajouter 1mm par mètre supplémentaire au-delà des 8 mètres.



5 – ASSEMBLAGE T-Lock



6 — ACCESSOIRES

Sous-couche, plinthes et profilés disponibles.

Pour plus de précisions, reportez vous à la catégorie « Accessoires » de notre site internet.

MISE EN SERVICE & ENTRETIEN

Mise en circulation immédiate après installation.

Nous recommandons la mise en place de tapis de protection sous les chaises à roulette.

Concernant l'entretien du sol, vous pouvez vous référer au guide d'entretien disponible sur notre site internet.