

PLAY

WOOD - TEKNISK DATABLAD 2022



TEKNISKE DATA (EN 13489)		
Brannklassifisering	EN 14342 Table 1 (when applicable / EN 13501)	Dfl-s1*
Emisjon av formaldehyd	EN 14342	E1
Brinell hardhet (gj.snitt verdi)	(BHN) EN1534	4,0
Ask		3,7
Taber-test /Slitestyrke lakk		
Protecto Natura	EN 13696	N/A
<i>Oppgitte verdier gjelder ikke for gulv som er farget, børstet eller har hardvoksoljet overflate..</i>		
Trinnlydsdemping vektet index ΔL_w i dB med 2 mm Tarkofoam/flex II	EN ISO 10140-3 / EN ISO 717-2	≥ 17
Termisk isolasjonsverdi (RT m ² K/W)		
Kun parkettbord	EN ISO 10456:2007	0,101
med ullpapp		0,121
med 2 mm Tarkofoam/flex III		0,141
Varmeledningsevne (W/m K)		
13 mm	EN 12664 / EN 14342:2013	0,104
14 mm		0,11
Produkt oppbygning	3-layer med kjerne av tre	
* Cfl-s1 for lacquered products can be provided on demand		

MONTERING	
Installation method	2-lock for flytende gulv eller hellimt til undergulv
Installation instruction	Oppdatert og fullstendig monteringsanvisning er tilgjengelig på www.tarkett.no Kontakt forhandler ved spørsmål.
Egnet for gulvvarme Maks overflatetemperatur er 27°C montert på selv regulerende gulvvarmesystem med temperaturføler.	Ja
Start & Stop: kortere lengder av parkettbord i ca 1 pakke per 20 m ²	

ANBEFALT TILBEHØR	
Montering	Tarkofoam II / Tarkoflex II Monteringssett
Estetikk	Fotlister Overgangslister Rør mansjetter
Renhold og vedlikehold	Wood Floor Care Kit / Spray Mop Kit Bioclean Refreshner
Se flere alternativer og full oversikt over tilbehør på www.tarkett.no	

VEDLIKEHOLD
<p>Tarkett parkettgulv har en Protecto overflatebehandling og derfor en sterk beskyttelse mot normal bruk, slitasje, riper og flekker. Noen gulv vil kreve hyppigere vedlikehold for økt levetid. Normalt gjelder dette laserte/fargede og hardvoksoljete gulv, spesielt med børstet overflate og / eller uthevede detaljer, for eksempel sagmerker. Følg alltid oppdatert vedlikeholds anvisning som er tilgjengelig på vår nettside.</p>
Se oppdatert vedlikeholds anvisning @ www.tarkett.no

Play 14 mm Protecto Natura Play 13 mm Protecto Natura



2-LOCK



PLAY

WOOD - TEKNISK DATABLAD 2022

DESIGN

Er det vanskelig å velge mellom et tradisjonelt tregulv eller et med mer uttrykksfull og moderne design? I kolleksjonen Play kombinerer vi det beste fra to verdener. De karakterfulle nyansene løfter interiøret til noe utenom det vanlige. Særpregede farger og naturlige mønstre er i tiden, og med Play får du et uttrykksfullt gulv i ask eller eik, som kompletterer innredningen i rommet.

PRODUCT DATA	Material code	Dimensions LxWxH (mm)	Pattern	Surface treatment	Surface effect	Bevel (2 side)	Character	Colour	Latin name	DoP no.	Wear layer thk (mm)	Board/pack	m2/pack	m2/pallet	Net weight/m2 (kg)
Play Ash Ivory Plank	41006008	2 000 x 162 x 13	1-strip	Proteco Natura	-	Minibevel	Calm	White	1	0190-0103	2,5	6	1,94	69,84	7,3
Play Oak Winter Plank	7876007	2 000 x 162 x 14	1-strip	Proteco Natura	Børstet	Handmade bevel	Expressive	White	2	0190-0105	3,5	6	1,94	69,84	7,9
	7876024	2 520 x 162 x 14	1-strip	Proteco Natura	Børstet	Handmade bevel	Expressive	White	2	0190-0105	3,5	6	2,45	88,20	7,9
Play Oak Marble Plank	7876009	2 200 x 162 x 14	1-strip	Proteco Natura	Børstet	Minibevel	Expressive	Warm grey	3	0190-0105	3,5	6	2,14	77,04	7,9
Play Oak Charcoal Plank	7876106	2 000 x 162 x 14	1-strip	Proteco Natura	Børstet	Minibevel	Calm	Black	3	0190-0105	3,5	6	1,94	69,84	7,9

Due to the nature of the material this table shows typical values.

1: Fraxinus Angustifolia, 2: Quercus Alba, 3: Quercus Robur & Quercus Petraea



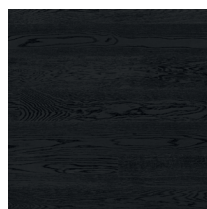
Play Ash Ivory Plank



Play Oak Winter Plank



Play Oak Marble Plank



Play Oak Charcoal Plank

Bildene viser kun fargen på gulvet. For mer informasjon om nyanser og variasjoner, benytt vår Gradingbok eller www.tarkett.no.

Tarkett har en stor internasjonal portefølje, men alle disse gulvene er ikke salgs i alle land. Vi har her forsøkt så godt det lar seg gjøre å gjøre bildene så bra som mulig slik at de reflekterer gulvenes kvalitet og treets variasjoner på hver eneste planke. Dersom du pusser ned en parkett vil uttrykket endres i farge, tekstur og effekter.

Vår nettside inneholder alltid siste informasjon om våre produkter.

For mer informasjon, besøk www.tarkett.no

VEDLIKEHOLDSANVISNING

FOR TREGULV MED LAKKERT OVERFLATE – PRIVAT BRUK

Renholds- og vedlikeholds-anvisning for lakkerte gulv

Generelle råd

Tarketts sortiment av renholds- og vedlikeholdsprodukter gjør rengjøring enklere og bevarer gulvet. Ved å følge råd i denne anvisningen bidrar det til å bevare gulvet og forlenge levetiden.

Beskytt gulvet

Stopp smusset ved ytterdøren med passende avtørkningsmatter. Jo mer smuss du stopper ved døren, desto mindre renhold er det behov for. Husk at sand og grus sliter på gulvet og lager riper

Møbelknotter under møblene og beskyttelsesplate under rullende stolhjul reduserer risiko for delaminering, merker og riper på gulvet. Møbler skal løftes – ikke dras – over gulvet. Kontroller og rengjør møbelknotter/beskyttelsesplate jevnlig og skift ut ved behov.

Ulike treslag har ulike unike egenskaper som hardhet, trykk- og ripefølsomhet, farge mm. Alle tregulv endrer farge med tiden, helt fra parketten pakkes ut av esken, til den utsettes for UV-lys. Dette er en naturlig prosess som ikke kan unngås.

Gulv som for eksempel dekkes med avpassede tepper vil ha mindre fargeendring enn gulv som ikke tildekkes. Vær oppmerksom på at produkter som inneholder lateks eller gummi kan misfarge gulvet, som f.eks. baksiden av gulvmatter, sorte gummihjul osv.

Obs! Teip skal aldri festes direkte på gulvet, det kan skade den lakkerte overflate.

Gulvet skal ikke behandles med polish eller voks.

Inneklima

Riktig klima og luftfuktighet i rommet er viktig for at parketten ikke skal forandre form mer enn normalt. I nye hus bør man være spesielt oppmerksomme på dette. Byggfukt og høy sommerfuktighet krever god ventilasjon og eventuell oppvarming. Relativ luftfuktighet (RF) innendørs skal ligge mellom 30% og 60%. I frysingssesongen kan det iblant bli for tørt, og ved RF under 30% kreves det at luftfuktigheten økes ved hjelp av luftfukter eller lignende. Husk at ved gulvvarme skal ikke overflatetemperaturen overstige 27°C, dette gjelder også under avpassede tepper osv.

Daglig rengjøring

Ved daglig rengjøring behøves normalt kun tørre rengjøringsmetoder, tørrmopping eller støvsuging og en fuktig klut til å tørke opp flekker osv. Gulvet skal være tørt etter ca 10 sekunder.

Ved grundigere rengjøring, fukttørk gulvet med en godt oppvridd microfibernopp. Våtmopp anbefales ikke ettersom den etterlater seg for mye vann på parkettgulvet. Benytt Tarkoclean for lakkerte gulv, eller tilsvarende produkt for lakkerte gulv. Les på flasken for mer informasjon og riktig dosering. Gulvet skal være tørt etter 1-2 minutter.

Vær oppmerksom på at gulv med en matt overflate krever mer frekvent renhold enn blankere gulv.

Bruk ikke såpe (som for eksempel Grønnsåpe) på lakkerte overflater da det kan danne seg en hinne på overflaten. Sitrusbaserte eller ripende rengjøringsmidler skal heller ikke benyttes.

Gulv med fasede kanter eller børstet overflate krever hyppigere renhold / vedlikehold da smuss m.m. samler seg lettere på denne type gulv, spesielt i trafikkerte områder.

Flekkfjerning

Tarketts lakkerte parkettgulv har en høy flekkbestandighet. For best resultat bør flekker fjernes når de er ferske. Når flekken er borte skal gulvet fukttørkes med rent vann. Bruk en ren, godt oppvridd, fuktig klut. Se anvisning under for spesifikk informasjon. Aceton skal aldri benyttes da det skader lakk. Svarte skomerker fjernes med viskelær.

Type flekk	Fjernes med
Frukt, bær, saft, øl, vin, melk, fløte, kaffe, te, sjokolade m.m	Syntetisk rengjøringsmiddel uten ammoniakk, f.eks. Tarkoclean* i lunke vann
Fett, skokrem, olje, asfalt m.m	Mildt alkalisk rengjøringsmiddel (pH maks. 8.5)**
Fargeblyant, blekk, kulepenn, lepestift m.m	White spirit**
Urin, oppkast	Syntetisk rengjøringsmiddel uten ammoniakk, f.eks. Tarkoclean* i lunke vann
Blod	Kaldt vann

*Tarkoclean for lakkerte gulv

**Rengjør alltid med rent vann etter bruk av denne type produkt.



Tarkett's overflatebehandlingsssystem Proteco inkluderer renhold- og vedlikeholdsprodukter som er spesielt utviklet for daglig renhold og periodisk vedlikehold av Tarkett's tregulv. For beste resultat anbefaler Tarkett at disse produktene benyttes. Følg alltid informasjon og anbefalt dosering angitt på emballasjen.



VEDLIKEHOLDSANVISNING

FOR TREGULV MED LAKKERT OVERFLATE
– PROFESJONELL BRUK

Renholds- og
vedlikeholds-
anvisning for
lakkerte tregulv

Generelle råd

Tarketts sortiment av renhold- og vedlikeholdsprodukter gjør rengjøring enklere og bevarer gulvet. Ved å følge råd i denne anvisningen bidrar det til å bevare gulvet og forlenge levetiden.

Beskytt gulvet

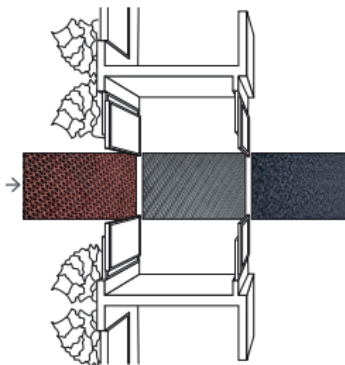
Stopp smusset ved ytterdøren med passende avtørningsmatter. Jo mer smuss du stopper ved døren, desto mindre renhold er det behov for. Husk at sand og grus sliter på gulvet og lager riper.

Benytt et 3-sone system

Sone 1:
Avskrapningsrister
- Utenfor bygningen

Sone 2:
Avskrapningsmatte/
Kombinasjonsmatte
- Inngangsparti

Sone 3:
Avskrapningsmatte/
Kombinasjonsmatte
- Inne i bygget



Møbelknotter under møblene og beskyttelsesplate under rullende stolhjul reduserer risiko for delaminering, merker og riper på gulvet. Møbler skal løftes – ikke dras – over gulvet. Kontroller og rengjør møbelknotter jevnlig og skift ut ved behov.

Ulike treslag har ulike unike egenskaper som hardhet, trykk- og ripefølsomhet, farge mm. Alle tregulv endrer farge med tiden, helt fra parketten pakkes ut av esken, til den utsettes for UV-lys. Dette er en naturlig prosess som ikke kan unngås.

Gulv som for eksempel dekkes med avpassede tepper vil ha mindre fargeendring enn gulv som ikke tildekkes. Vær oppmerksom på at produkter som inneholder lateks eller gummi kan misfarge gulvet, som f.eks baksiden av gulvmatter, sorte gummihjul osv.

Obs! Teip skal aldri festes direkte på gulvet, det kan skade den lakkerte overflate.

Gulvet skal ikke behandles med polish eller voks.

Inneklima

Riktig klima og luftfuktighet i rommet er viktig for at parketten ikke skal forandre form mer enn normalt. I nye hus bør man være spesielt oppmerksomme på dette. Byggfukt og høy sommerfuktighet krever god ventilasjon og eventuell oppvarming. Relativ luftfuktighet (RF) innendørs skal ligge mellom 30% og 60%. I fyringssesongen kan det iblant bli for tørt, og ved RF under 30% kreves det at luftfuktigheten økes ved hjelp av luftfukter eller lignende. Husk at ved gulvvarme skal ikke overflatetemperaturen overstige 27°C, dette gjelder også under avpassede tepper osv.

Byggrensjøring

Byggrensjøring skal alltid utføres før et nytt gulv tas i bruk. Under byggetiden skal alltid gulvet beskyttes med hard papp eller liknende. Beskyttelsesmateriellet skal kunne slippe gjennom fukt, og må ikke misfarge gulvet.

Støvsug gulvet, og forsikre deg om at det ikke ligger grus eller skitt på overflaten som kan skade den ved rengjøring.

Hvis nødvendig, fuktmopp gulvet med en mikrofibermopp. Bytt, eller rengjør, moppen ofte når den blir skitten. Gjenta ved behov. Våtmopp anbefales ikke ettersom den etterlater seg for mye vann på parkettgulvet.

En kombimaskin kan benyttes for større arealer, sørg for at vannmengde er skrudd ned til det absolutte minimum. Kontroller at vann ikke blir liggende på gulvet. Gulvet skal være tørt etter 1-2 minutter

For normal rengjøring tilsett 20 ml Tarkoclean for lakkerte gulv (pH 7-9) til 10 liter vann. En kork på flasken tilsvarer ca 10 ml. For kraftig tilsussete flater tilsett 50 ml til 10 liter rent vann.

Dersom det er betong- eller gipsstøv som skal fjernes, benytt en fuktig mopp med vann tilsatt egnet rengjøringsmiddel (pH 3-5). Følg anvisning fra leverandør nøye men tilsatt rengjøringsmiddel skal ikke overstige 10 ml pr liter vann. Skift mopp ofte og gjenta ved behov. Avslutt rengjøringen ved å fjerne alle rester med en fuktig mopp med rent vann, evt tilsatt litt nøytralt rengjøringsmiddel. OBS! Det skal aldri bli liggende vann på gulvet, det skader tregulvet. Gulvet skal være tørt etter 1-2 minutter

Daglig rengjøring

Ved daglig rengjøring behøves normalt kun tørre rengjøringsmetoder, tørrmopping eller støvsuging. Ved daglig rengjøring behøves normalt kun tørre rengjøringsmetoder, tørrmopping eller støvsuging og en fuktig klut til å tørke opp flekker osv. Gulvet skal være tørt etter ca 10 sekunder.

Benytt Tarkoclean for lakkerte gulv, les på flasken for mer informasjon og riktig dosering. Våtmopp anbefales ikke ettersom den etterlater seg for mye vann på parkettgulvet. Gulvet skal være tørt etter 1-2 minutter.

Vær oppmerksom på at gulv med en matt overflate krever mer frekvent renhold enn blankere gulv.

Bruk ikke såpe (som for eksempel Grønnsåpe) på lakkerte overflater da det kan danne seg en hinne på overflaten. Sitrusbaserte eller ripende rengjøringsmidler skal heller ikke benyttes.

Gulv med fasede kanter eller børstet overflate krever hyppigere renhold / vedlikehold da smuss m.m samler seg lettere på denne type gulv, spesielt i trafikerte områder.



Flekkfjerning

Tarketts lakkerte parkettgulv har en høy flekkbestandighet. For best resultat bør flekker fjernes når de er ferske. Når flekken er borte skal gulvet fukttørkes med rent vann. Bruk en ren, godt oppvridd, fuktig klut. Se anvisning under for spesifikk informasjon. Aceton skal aldri benyttes da det skader lakk.

Svarte skomerker fjernes med viskelær.

Type flekk	Fjernes med
Frukt, bær, saft, øl, vin, melk, fløte, kaffe, te, sjokolade m.m	Syntetisk rengjøringsmiddel uten ammoniakk, f.eks. Tarkoclean* i lunpent vann
Fett, skokrem, olje, asfalt m.m	Mildt alkalisk rengjøringsmiddel (pH maks. 8.5)**
Fargeblyant, blekk, kulepenn, leppestift m.m	White spirit**
Urin, oppkast	Syntetisk rengjøringsmiddel uten ammoniakk, f.eks. Tarkoclean* i lunpent vann
Blod	Kaldt vann

*Tarkoclean for lakkerte gulv

**Rengjør alltid med rent vann etter bruk av denne type produkt.



Tarketts overflatebehandlingssystem Proteco inkluderer renhold- og vedlikeholdsprodukter som er spesielt utviklet for daglig renhold og periodisk vedlikehold av Tarketts tregulv. For beste resultat anbefaler Tarkett at disse produktene benyttes. Følg alltid informasjon og anbefalt dosering angitt på emballasjen.