



SANIDAD

# GUIA DE SOLUCIONES



THE ULTIMATE  
FLOORING EXPERIENCE

# PORQUÉ ELEGIR A TARKETT COMO PARTNER



En Tarkett estamos convencidos de que a través de nuestros suelos podemos hacer más humanos y amables los espacios de un hospital.

Siguiendo la tendencia de la arquitectura sanitaria en los últimos años, donde el paciente es el centro de atención prioritaria a la hora de concebir un hospital, en Tarkett, estamos desarrollando permanentemente suelos, en los que la calidez, el confort, el color, el diseño y la durabilidad son el nexo de unión entre un entorno positivo para el paciente durante su estancia en el centro hospitalario y la mejor rentabilidad de la inversión para la propiedad.

La más amplia gama de soluciones en revestimientos destinados al segmento de la sanidad, la completamos con servicios e informaciones adicionales, a través de las cuales podemos y pretendemos aportar el mejor apoyo a la hora de la prescripción, instalación, mantenimiento y gestión de post venta de nuestros productos.

Con más de 130 años de experiencia, en Tarkett somos pioneros en la industria de los pavimentos, y a través de los años hemos estado desarrollando permanentemente productos innovadores y avanzados de alta calidad, basándonos en la necesidad y exigencias de los usuarios.

Hoy, Tarkett ocupa una posición de liderazgo en el mercado, y lo que es más importante, la mejor experiencia

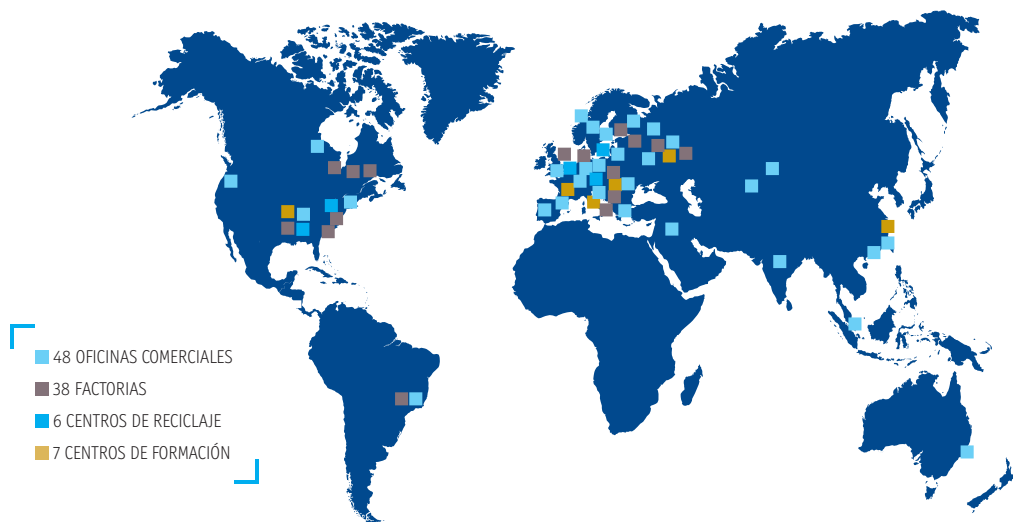
en revestimientos de suelos a nivel mundial en el sector de la sanidad, gracias a las instalaciones realizadas de nuestros productos en un amplio número de hospitales y establecimientos sanitarios en todo el mundo.

Ponemos a su disposición esta extraordinaria experiencia con el fin de adaptarla y personalizarla a cada nuevo proyecto, haciendo especial hincapié en cada uno de los aspectos prioritarios a la hora de elegir un revestimiento de suelos o paredes y poder proponer la mejor elección en base a :

- > El bienestar de los pacientes, familiares y empleados
- > Soluciones funcionales y técnicas adaptadas para cada zona y utilización
- > El mejor compromiso con la sostenibilidad y la rentabilidad



## EXPERIENCIA MUNDIAL





## CONSIDERACIONES A CERCA DE LOS EDIFICIOS PARA SANIDAD

*“ La estética de los suelos establece una relación emocional con las personas. El suelo debe aportar calidez, color y diseño que generen el máximo bienestar para los pacientes propiciando su más rápida recuperación. ”*

**Professor Schricker**

Experto en el diseño sensorial y funcional en entornos médicos, Alemania

# ECO-CONSTRUCCIÓN Y MEDIO AMBIENTE

## REQUISITOS PARA UN EDIFICIO RESPETUOSO CON EL MEDIO AMBIENTE

<b>Protección climática</b>	Baja huella de carbono, bajo nivel de emisiones volátiles, no utilización de materiales contaminados.
<b>Reducción del consumo de energía</b>	Buen aislamiento térmico, temperaturas interiores adecuadas, sistemas de control inteligentes, sistemas de iluminación eficientes.
<b>Mínima utilización de recursos</b>	Utilización de productos que requieran el menor consumo posible de recursos naturales, valorando al máximo su sostenibilidad, durabilidad, reciclabilidad y fácil retirada y reposición.
<b>Salud y confort</b>	Buena calidad del aire interior, elevado nivel de confort térmico, visual y acústico, materiales saludables.
<b>Reducción del consumo de agua</b>	Adecuada gestión del agua de lluvia, de las aguas residuales, y de las reservas de agua potable.
<b>Gestión del mantenimiento</b>	Productos de fácil mantenimiento y limpieza, prevención y separación de residuos, así como eliminación de materiales contaminantes y reciclables.
<b>Economía</b>	Productos con un largo ciclo de vida que mantengan sus prestaciones a lo largo de los años y que garanticen la mejor rentabilidad a la inversión.

## LA CONTRIBUCIÓN DE LOS REVESTIMIENTOS DE SUELOS EN LOS EDIFICIOS SOSTENIBLES

En comparación con otros materiales, los revestimientos de suelos, representan una pequeña parte de los materiales utilizados en la construcción de un edificio. Sin embargo, forman parte de la vida cotidiana de muchas personas contribuyendo a aportar calidez, confort, color y diseño, siendo una parte importante de la imagen general de la apreciación cualitativa del interior de un edificio.

Los pavimentos deberán garantizar el mayor nivel de calidad del aire interior, con el mejor equilibrio que responda a las exigencias de diseño, comportamiento al uso y respeto al medioambiente, así como reducidos gastos de mantenimiento, garantizando su reciclado final.

## EDIFICIOS RESPETUOSOS CON EL MEDIOAMBIENTE: UN OBJETIVO A NIVEL MUNDIAL

El desarrollo sostenible requiere una elección equilibrada que tenga en cuenta tres factores principales: ecológicos, económicos y sociales.

El diseño de edificios sostenibles es la clave para garantizar construcciones duraderas que minimicen su impacto medioambiental sin poner en peligro la calidad de vida.

Existen numerosos sistemas de eco-construcción en todo el mundo. Entre los más conocidos se incluyen LEED en EE.UU., DGNB en Alemania, HQE en Francia y BREEAM en el Reino Unido.

Lo que estos sistemas evalúan son los edificios más que los productos utilizados en su construcción, por lo que no existe ninguna certificación de productos LEED, DGNB, etc. Como resultado, los productos únicamente contribuyen a la evaluación general del edificio.



### SISTEMAS DE ECO-CONSTRUCCIÓN

<b>CANADÁ</b> LEED®	<b>REINO UNIDO</b> BREEAM	<b>POLONIA</b> GBC	<b>EMIRATOS</b> LEED®
<b>ESTADOS UNIDOS</b> LEED®	<b>PAÍSES BAJOS</b> GBC	<b>RUSIA</b> RUGBC	<b>INDIA</b> LEED®
<b>MÉXICO</b> LEED®	<b>FRANCIA</b> HQE®	<b>SUDÁFRICA</b> GREEN STAR	<b>AUSTRALIA</b> GREEN STAR
<b>BRASIL</b> LEED®	<b>ALEMANIA</b> DGNB	<b>CHINA</b> DGNB	

## TARKETT: UN COMPROMISO REAL CON LA SOSTENIBILIDAD Y LA SALUD

Tarkett es líder mundial en el sector de los pavimentos y siempre ha sido pionero en llevar la iniciativa en temas medioambientales. Nuestro objetivo es utilizar esta posición de liderazgo para aportar a nuestros productos las mejores características en beneficio de los usuarios y del respeto al medioambiente.



### MATERIAS SALUDABLES

- › Todos los suelos TARKETT cumplen con la normativa europea REACH, estando exentos de sustancias peligrosas o nocivas ni agentes químicos cancerígenos o venenosos para la salud.
- › Las colecciones iQ y Premium no contienen ftalatos.
- › La gama Linóleum se fabrica con materias primas naturales.
- › Nuestro objetivo es que la totalidad de nuestros productos estén exentos de ftalatos.

### MEDIOAMBIENTE

- › Fábricas europeas Certificadas ISO 14001 y 9001.
- › Protecciones de superficie que hacen que nuestros suelos no precisen ser decapados ni encerados de por vida, reduciendo el consumo de agua y productos químicos.
- › Reciclamos más de 130 000 toneladas/año.
- › Re-USE, programa de recogida de residuos en obra.
- › Utilizamos materias recicladas en la composición de nuestros productos (aprox. 30%).
- › Nuestros suelos de Linóleum y Madera poseen la clasificación Plata de "Cradle to Cradle".

### CONFORT Y SEGURIDAD

- › Suelos acústicos iQ acoustic, Tapiflex y Linóleum Silencio xf.
- › Suelos Conductores iQ Toro SC y iQ Granit SD.
- › Suelos antideslizantes: Safetred, Granit Safe T.
- › Wetroom Concept para zonas húmedas.
- › La mayor selección de colores/diseños para conseguir el mejor entorno ambiental.
- › Marcaje CE.

### CALIDAD DEL AIRE INTERIOR

- › Las colecciones Acczent, Tapiflex, Protect-wall: generan un nivel de emisiones de COV < 100 µg/m3
- › Las colecciones iQ y Premium generan un nivel insignificante de emisiones de COV
- › Certificación Floorscore™
- › Clasificación A+
- › Nuestro objetivo es que la totalidad de nuestros productos generen niveles insignificantes de emisiones COV.



# CONFORT & ERGONOMÍA

Al Garhoud Hospital, Dubái, EAU

## ¿CÓMO CONTRIBUYE EL DISEÑO INTERIOR EN LA RECUPERACIÓN DEL PACIENTE Y EN LA EFICIENCIA DEL PERSONAL MÉDICO?

Distintos estudios han demostrado que el entorno puede contribuir a la recuperación del paciente mediante la creación de lo que los especialistas denominan «espacios curativos».

Los principales factores que influyen en un espacio curativo son: la luz, el color, el olor, el ruido, la temperatura y la calidad del aire, así como la vista de paisajes y actividades como la música, el arte, las manualidades, etc. Dichos factores influyen también en el comportamiento del personal médico y su relación con los pacientes.

### El impacto negativo de un entorno ruidoso

El ruido puede constituir un factor extremadamente negativo en los hospitales. Aumenta la percepción de dolor del paciente y el consiguiente uso de medicamentos, pudiendo provocar privación del sueño, confusión al paciente y aumentar el periodo de hospitalización. El ruido (suelos duros como terrazo ó pétreos, equipamientos metálicos, alarmas, localizadores, anuncios por megafonía, etc.) es una de las causas más comunes de quejas de los pacientes hospitalizados y también los trabajadores lo mencionan frecuentemente como causa del aumento del estrés.

“ Los pacientes no son los únicos que pasan mucho tiempo en el hospital, el personal médico también. Por este motivo, es muy importante que participen en la elección del color. Juntos podemos crear una atmósfera positiva y agradable que agrade a todo el mundo. ”

Paul Heinz Dietzig, Arquitecto, Lörrach (Alemania)



## LA CONTRIBUCIÓN DE LOS REVESTIMIENTOS DE SUELO EN EL CONFORT Y LA ERGONOMÍA

El pavimento juega un papel fundamental en la percepción visual de la imagen general de un establecimiento hospitalario. Mediante la combinación de sensaciones visuales, acústicas y al andar sobre ellos, nuestros pavimentos generan una impresión global de confort. Asimismo contribuyen a la buena calidad del aire en el interior y a una imagen de limpieza.

De cara a la actividad diaria de los trabajadores la **comodidad al andar** y el fácil deslizamiento de camillas, también se deben tener en cuenta en la selección del pavimento.

Tanto los pacientes como el personal médico y los trabajadores, tienen necesidades que deben ser perfectamente equilibradas en el tipo de pavimento a elegir. Dependiendo de las zonas, los condicionantes son diferentes, pero en todos los casos deben ser cómodos, seguros, absorbentes acústicos y al mismo tiempo ergonómicos, de cara a los desplazamientos de camillas, carros o sillas de ruedas. El **pavimento ergonómico** ideal sería, por tanto, un sutil equilibrio entre propiedades acústicas, comodidad a la pisada y fácil deslizamiento de los elementos móviles que se utilizan en un hospital.



## NUESTROS PAVIMENTOS HAN SIDO CONCEBIDOS PARA OFRECER CONFORT Y ERGONOMÍA

Nuestra amplia gama de productos aporta las máximas posibilidades de elección para mejorar el confort y cambiar la percepción de un hospital.

### CONFORT ACÚSTICO

Tapiflex, iQ acoustic y Linóleum Silencio xf ofrecen propiedades acústicas que **reducen los ruidos de impacto** (de 15 a 19 dB) y **minimizan el sonido de las pisadas al andar** (clase A).

### CONFORT A LA PISADA Y ERGONOMIA

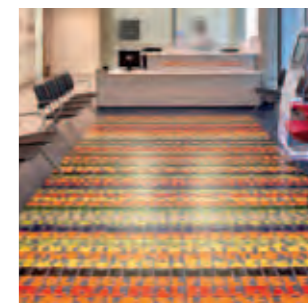
Los pavimentos **iQ Granit Acoustic** y **Tapiflex Evolution compacto-acústicos** han sido diseñados para combinar confort acústico, fácil deslizamiento de los elementos móviles. Su utilización está especialmente recomendada para los pasillos de las zonas de hospitalización, garantizando la comodidad de los pacientes y del personal.

### CONFORT VISUAL

La profunda experiencia de nuestro departamento de diseño internacional, queda perfectamente reflejada en nuestras colecciones.

A través de nuestra **amplísima gama de diseños/colores**, se puede encontrar la respuesta más idónea a cada necesidad.

Nuestro servicio de diseño a la medida, **FLOORCRAFT**, nos permite responder a la creación de diseños personalizados.



### TEST DE DESLIZAMIENTO DE ELEMENTOS MÓVILES

TEST INTERNO	REDUCCIÓN A RUIDOS DE IMPACTO	SONIDO A LA PISADA	RESISTENCIA A LA RODADURA/ N (fricción /450 kg)	EQUIV KG (1N = 0,10197 KG)
Tapiflex Evolution	17dB	clase A	338	34
iQ Granit Acústic	12dB	clase B	340	35
Pavimento Compacto Acczent Evolution	-	clase C	297	30

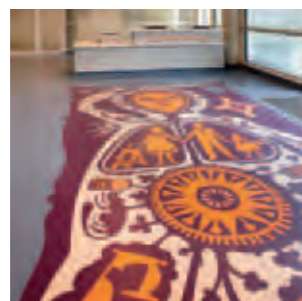
El deslizamiento de los elementos móviles se reduce solo en un 13% entre el Tapiflex Evolution (pavimento acústico) en comparación con el Acczent Evolution (pavimento compacto).

En ausencia de una normativa internacional, Tarkett ha desarrollado su propia metodología interna de test. Se hace deslizar la camilla de un hospital a la que se ha incorporado un aparato de medición, encima del suelo a testar, y se arrastra durante varios metros. El test mide la fuerza (en Newtons) necesaria para deslizar la camilla.

# LA INFLUENCIA DEL DISEÑO

## DISEÑO Y ESPACIOS CURATIVOS

El suelo realiza una importante contribución al diseño interior de un centro sanitario. Un entorno adecuado es imprescindible para generar una actitud positiva que beneficia el estado de ánimo de los enfermos y el comportamiento del personal sanitario. Un interior bien diseñado, ayuda a estimular las interacciones sociales, fomentando las visitas de familiares y amigos y convirtiéndose de esta forma en un importante factor de recuperación del paciente. Como resultado, el diseño del hospital se acerca, cada vez más, al espíritu de un "hotel" sin por ello, olvidar nunca, sus funciones técnicas y médicas.



## COMO PUEDE CONTRIBUIR EL PAVIMENTO A UN ENTORNO POSITIVO

La decisión sobre los colores, diseños y texturas, adquiere especial relevancia a la hora de elegir un adecuado revestimiento de suelos que nos permitirá conseguir:

- ▶ Mantener la mayor apariencia de higiene y limpieza, reduciendo al máximo la visibilidad de las manchas y marcas
- ▶ Ofrecer un interior que ayude a humanizar los espacios del hospital para contribuir a alcanzar, por ejemplo; la curación, un entorno familiar, la reducción del estrés
- ▶ Crear diseños que identifiquen, unifiquen o separen espacios y añadan valor estético y funcional
- ▶ Servir como dispositivo de señalización para uso general o de orientación para pacientes específicos, como, por ejemplo, enfermos con demencia.

“ Gracias al servicio Floorcraft de TARKETT, importantes diseñadores ingleses han creado suelos con diseños diferentes para las salas de espera en cada planta. Esta elección ha sido muy bien recibida, no solo porque ha aportado más luminosidad en el centro, sino también porque ha facilitado un mejor intercambio entre pacientes, personal y cuidadores. Estos diseños también constituyen útiles guías para los pacientes y el personal. ”

Guy Noble, Comisario de arte de University College London Hospital (UCLH), Reino Unido

Aunque la elección adecuada de color, diseños e iluminación a menudo precisa del asesoramiento de un experto, existen algunos principios de aplicación general:

- ▶ Los colores claros reflejan más la luz pero su aspecto se deteriora con mayor rapidez y precisan su sustitución con más frecuencia.
- ▶ Los colores oscuros pueden absorber la luz y alterar el espectro de colores
- ▶ Las manchas se verán más en los colores lisos, vivos ó brillantes que en los colores mates.
- ▶ Unos colores o diseños adecuados para habitaciones o pasillos pueden ser inapropiados para los quirófanos, donde se precisa un fuerte contraste visual para la identificación rápida y la recuperación de pequeños objetos que se puedan caer, como las jeringuillas.



“ La estancia en un hospital constituye un desafío tanto para los niños como para sus familias. Para el niño, toda su vida da un vuelco y queda dividida entre el antes y el después de la enfermedad, sufriendo, en algunos casos, un profundo cambio en su imagen corporal y, por supuesto, la separación de su vida escolar y social. El color es esencial para un niño que se quiere sentir seguro cuando se le separa de sus familiares. Los colores proporcionan seguridad y crean un entorno terapéutico. ”

E. Bremond, Diseñador y Experto en color, Francia

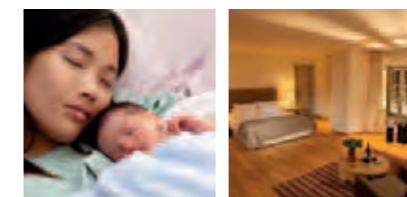
## TARKETT DESIGN, NUESTRA PROPUESTA

Nuestro departamento de diseño internacional ha identificado tres tendencias principales para la sanidad y ha incorporado el espíritu de esas tendencias en todas nuestras colecciones. Si desea obtener más información, solicite nuestro folleto "Design Healthcare Observer"



CONFORT,  
CALIDEZ,  
TRANQUILIDAD,  
FAMILIARIDAD

El entorno del hospital está cambiando, para hacerse más humano y está concebido para reducir los niveles de ansiedad.



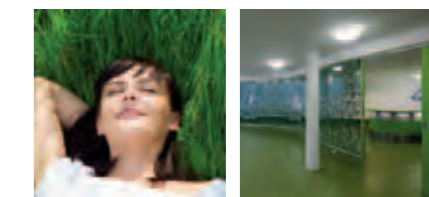
COLOR,  
ENERGÍA,  
LÍNEAS PURAS,  
CONTEMPORANEIDAD

Una tendencia en boga, que tiene como objetivo llevar el confort al corazón de los entornos técnicos, mejorando su apariencia y proporcionándoles un aspecto más tranquilizador.



RELAX,  
COLORES Y TONOS NATURALES,  
SUAVIDAD

Conscientes de su papel en el desarrollo sostenible, las entidades públicas hacen hincapié en la ecología y el medioambiente.



# DURABILIDAD Y RENTABILIDAD

## COSTES DE MANTENIMIENTO DE UN HOSPITAL

En el continuo esfuerzo de reducir costes sin influir negativamente en la atención a los pacientes, los hospitales se enfrentan con la difícil tarea de equilibrio que conlleva el seguir de cerca todos los gastos y decisiones sobre la mejor forma de invertir y gestionar los fondos disponibles. Una revisión de los costes de mantenimiento constituye un área que podría generar importantes ahorros. En particular, la elección del pavimento adecuado (duradero y fácil de limpiar) proporcionará, a largo plazo, ahorros significativos de energía, mano de obra, agua y agentes de limpieza.

“ En base a los conciertos de inversión público/ privada, nuestro Grupo debe garantizar el mantenimiento del edificio durante 30 años. Ya hemos trabajado con Tarkett en el ámbito médico y estamos completamente satisfechos tanto desde el punto de vista de la calidad de los productos, como con la entrega y el seguimiento en las instalaciones. ”

Robert Janvrin, Project Director,  
Groupe Eiffage construction, France

## ¿CÓMO CONTRIBUYE EL PAVIMENTO A LA RENTABILIDAD Y A LA DISMINUCIÓN DEL IMPACTO MEDIOAMBIENTAL?

El análisis de coste de ciclo de vida nos demuestra que el coste de mantenimiento y limpieza de un pavimento standard en lugares de uso público, acaba costando en pocos años, 10 veces más que el coste de su compra inicial. Esto significa que, asumiendo que el producto dura 20 años, durante dos años, la limpieza y el mantenimiento cuestan lo mismo que el pavimento.

Los pavimentos standard que requieren la aplicación de ceras y emulsiones protectoras, aún siendo más económicos a la hora de su compra inicial, requieren un programa de mantenimiento más intensivo y costoso, con un adicional impacto medioambiental negativo, debido a un mayor consumo de agua y productos químicos.

**Datos:** El 80 % de la suciedad del interior proviene del exterior. En un edificio con 1000 entradas y salidas diarias después de tres semanas, hay entre 50 y 100 kg de arena, gravilla y otro tipo de suciedad. Las zonas de entrada bien definidas, pueden reducir este nivel hasta en un 90 %.

La protección de los accesos constituye el método más efectivo para reducir los costes de limpieza y mantenimiento, prolongar la vida del pavimento y garantizar que se conserva en buen estado a lo largo del tiempo. El objetivo es evitar que la suciedad proveniente del exterior no pase al interior del edificio:

- **Zona 1:** Instalar felpudos adecuados en la entrada del edificio.
- **Zona 2:** Aplicar felpudos absorbentes que reduzcan la humedad del calzado.
- **Zona 3:** En la zona de recepción, felpudos textiles para eliminar los restos de suciedad que quede.



## CÓMO REDUCIR LOS COSTOS DE MANTENIMIENTO UTILIZANDO PAVIMENTOS TARKETT

Los pavimentos para el sector de la sanidad, deben poseer alta durabilidad, resistencia a la abrasión, al punzonamiento estático, y ser higiénicos y de fácil mantenimiento.

A través de 130 años de experiencia en el sector de los pavimentos ligeros para uso profesional, Tarkett ha sido la Compañía pionera a nivel mundial en el desarrollo de protecciones de superficie adaptadas para cada tipo de producto, que nos permiten garantizar las más altas prestaciones y durabilidad.

TIPOS DE SUELOS TARKETT:	VINÍLICOS HOMOGÉNEOS		VINÍLICOS HETEROGÉNEOS	VINÍLICOS ANTIDESLIZANTES	LINÓLEUM
GAMAS TARKETT	iQ	PREMIUM	TAPIFLEX/ ACCZENT/iD	GRANIT SAFE.T/ SAFETRED	LINOLEUM xf/ SILENCIO xf
TIPOS DE PROTECCIONES DE SUPERFICIE					
NO PRECISAN DECAPAR, ENCERAR, NI ABRILLANTAR	●	●	●	●	●
RESISTENCIA A MANCHAS Y PRODUCTOS QUÍMICOS (CF P:XX)	●	●	●	●	●
INCORPORACIÓN DE PARTÍCULAS DE ALUMINIO, PARA AUMENTAR RESISTENCIA A LA ABRASIÓN			●		
INCORPORACIÓN DE PARTÍCULAS ANTIDESLIZANTES, PARA MEJORAR LA RESISTENCIA AL DESLIZAMIENTO				●	
RESTAURACIÓN DE SUPERFICIE POR PULIDO EN SECO	●				

### IQ, LA ELECCIÓN MÁS DURADERA Y ECONÓMICA

#### SUELOS HOMOGÉNEOS DE ALTA CALIDAD

- Bajo contenido en cargas minerales <35 %
- Componentes de alta calidad para poder pulir en seco



#### ÚNICO Y EXCLUSIVO PROCEDIMIENTO DE RESTAURACIÓN DE SUPERFICIE

- Capa de uso homogénea de 2 mm de espesor
- Restauración de superficie mediante pulido en seco
- Duración del producto >25 años

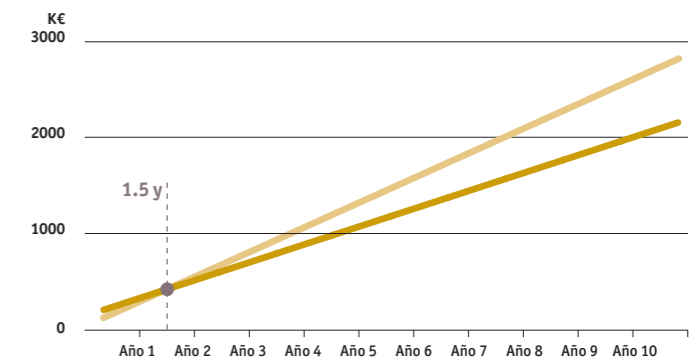


Antes de pulir en seco



Después de pulir en seco

### CÁLCULO DEL CCV (COSTE DEL CICLO DE VIDA) IQ VS. SUELO STANDARD ENCERADO 10 000 M<sup>2</sup>



#### Ventajas IQ

- 30 % de ahorro en costos
- 50 % de ahorro en agua
- 20 % de ahorro en detergentes

Retorno de la inversión = 1,5 años

### CÁLCULO DEL "CCV" PARA COMPARAR LOS COSTES DE LOS PAVIMENTOS

➤ Tarkett ha desarrollado un programa denominado **análisis del coste de ciclo de vida del producto (CCV)** que nos permite comparar los gastos totales de mantenimiento y limpieza entre diferentes tipos de suelos. El programa calcula las horas de trabajo, el coste y consumo de productos químicos, electricidad y agua que se utilizarían en el mantenimiento de un proyecto concreto comparando diversos tipos de suelos. En caso de estar interesado en conocer el cálculo de costos de mantenimiento y el impacto medioambiental para un determinado proyecto, póngase en contacto con Tarkett.



# ALZHEIMER Y DEMENCIA

## UN PROBLEMA A ESCALA MUNDIAL

La enfermedad del Alzheimer y otras enfermedades relacionadas con ella, se han convertido en una prioridad para la sanidad pública en una gran cantidad de países europeos. Según la federación Alzheimer's Disease International (ADI), más de 35,5 millones de personas de todo el mundo se ven afectadas por problemas relacionados con esta enfermedad. En las instalaciones, es muy importante la definición y elección de diseños y colores adecuados que permitirán ayudar y complementar el tratamiento médico.

## CREACIÓN DE UN ENTORNO ADECUADO PARA PACIENTES CON ALZHEIMER

**La función del color**  
El color parece desempeñar una importante función en el modo en que los pacientes con Alzheimer perciben su entorno: Los colores fuertes y saturados pueden provocar problemas de conducta, los tonos suaves y pastel pueden fomentar una sensación de bienestar y ayudan a crear un entorno que los pacientes encuentran reconfortante.

**La función de los diseños**  
Los diseños en los suelos y las paredes son importantes para crear un entorno familiar y amable en una unidad de Alzheimer. No obstante hay que tener en cuenta, que si bien algunos diseños pueden

provocar una sensación de bienestar como recordatorio del día a día, otros pueden crear confusión.

**La función de la luz**  
Los mayores problemas de la gestión de la luz son la luminosidad y el mantenimiento de los ritmos circadianos. La luz también puede mejorar la calidad de vida de los pacientes y la comodidad al convertir el entorno hospitalario en un lugar más familiar. Deben evitarse los pavimentos muy claros o muy oscuros, porque el reflejo de la luz puede molestar o deslumbrar a los pacientes.

*“Es muy importante utilizar colores cálidos en el entorno de los pacientes, en concreto, en áreas como el salón, la sala de estar o el comedor, mientras que en el baño deberán utilizarse colores más fríos y con contraste.”*

**Prof. Suzanne Cahill,**  
Directora de investigación, Trinity College, Dublín (Irlanda)

## LA CONTRIBUCIÓN DEL PAVIMENTO



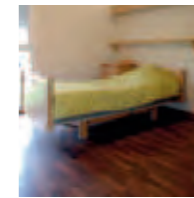
### FACILITA LA ORIENTACION

Utilice contrastes para identificar cada zona con claridad.



### APORTA CONFORT ACÚSTICO

Los pavimentos acústicos, reducen el ruido ambiental, que es una de las principales fuentes de ansiedad.



### FOMENTA LA INTIMIDAD Y LA MEMORIA

A través de los suelos, se puede estimular la memoria.



### PROTEGE LAS ZONAS PELIGROSAS

Reduzca los niveles de iluminación o cree oscuridad para desalentar a los pacientes a entrar en zonas peligrosas o no autorizadas.



### CONVIERTE LOS CUARTOS DE BAÑOS EN LUGARES SEGUROS

Piense en una iluminación muy clara para facilitar la orientación, alrededor del lavabo, en concreto. Utilice contrastes entre los suelos y las paredes para facilitar la orientación espacial.



### AYUDA A MANTENER EL RITMO CIRCADIANO

Los pavimentos luminosos y claros ofrecen una buena reflexión de la luz y ayudan a restablecer los ritmos biológicos.

### RECOMENDACIÓN EN EL USO DE CONTRASTES



### DEBEN EVITARSE

#### COLORES



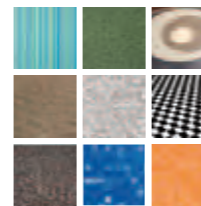
- Colores intensos y eléctricos, pueden provocar agitación y confusión.
- Marrón oscuro, negro y gris, pueden provocar miedo a que haya un obstáculo.
- Colores muy claros y blanco, en especial, puede llegar a deslumbrar
- Rojo brillante, puede provocar agitación.

### SE RECOMIENDA



- Colores que tranquilicen y calmen a los pacientes.
- Colores naturales, minerales y vegetales.
- Colores pastel.
- Efectos con ligero contraste
- Colores saturados para la orientación.
- Acabados mate

#### DISEÑOS



- Franjas anchas de colores fuertes
- Diseños geométricos repetitivos, como círculos, dameros, rombos o cuadrículas.
- Lamas con colores de gran contraste.
- Efectos tipográficos.
- Las imitaciones de materiales naturales como hierba, piedras, hojas, paja, etc., pueden crear confusión.



- Que estimulen la memoria.
- Que recuerden entornos familiares a los pacientes.
- Materiales lisos, cálidos y neutros.
- Texturas con diseños sutiles y puntos discretos o motivos sin figuras.



# HIGIENE Y CONTROL DE INFECCIONES



## INFECCIONES CONTRAÍDAS EN HOSPITALES Y RIESGO DE INFECCIÓN CLASIFICACIÓN

La prevención de las infecciones contraídas en hospitales es un objetivo primordial para el sector de la sanidad. Según el Centro Europeo para la Prevención y Control de Enfermedades (ECDC por sus siglas en inglés), la mayoría de las infecciones contraídas en hospitales podrían prevenirse mediante fórmulas de higiene eficaces. Las principales causas de infecciones son la insuficiente **higiene de las manos**, pacientes y visitas que ignoran los procedimientos de control de infecciones, así como la existencia de **equipamiento quirúrgico no esterilizado**. Según la Organización Mundial de la Salud, las cuatro infecciones nosocomiales más habituales son las infecciones del tracto urinario, infecciones de heridas quirúrgicas, neumonía e infecciones en la sangre.

### CLASIFICACIÓN DEL RIESGO DE INFECCIONES POR ZONAS HOSPITALARIAS

RIESGO DE INFECCIÓN NIVEL (NF S 90-351)	1 RIESGO BAJO PRÁCTICA NO INVASIVA	2 RIESGO MODERADO PRÁCTICA INVASIVA NO RELACIONADA CON EL ENTORNO	3 RIESGO GRAVE PRÁCTICA INVASIVA CON RIESGO RELACIONADO CON EL ENTORNO	4 RIESGO MUY ALTO PRÁCTICA INVASIVA DE ALTO RIESGO
ZONAS	Recepción, escaleras, lavandería, sala de espera, salas de consulta, habitaciones, cuartos de baño, psiquiatría, geriatría, administración, servicios logísticos técnicos, etc.	Maternidad, enfermería, endoscopia, hemodiálisis, sala de recuperación, cuidados intensivos, esterilización, almacén de material esterilizado, sala de autopsias, etc.	Urgencias, quirófano, sala de parto, laboratorio, departamento de injertos, radiología con exploración funcional, etc.	Quirófano de alto riesgo (implantes ortopédicos, quemaduras, etc.), unidad de quemados, departamento de hematología, farmacia etc.
MATERIALES A UTILIZAR	Fácil limpieza. Ensuciamiento reducido	Fácil limpieza. Ensuciamiento reducido	Estanco, descontaminante, desinfectable, baja emisión de partículas.	Estanco, descontaminante, desinfectable, baja emisión de partículas.
CLASE MICROBIOLÓGICA (CONCENTRACIÓN MÁXIMA DE PARTÍCULAS VIVAS - UNIDAD QUE FORMA UNA COLONIA - POR METRO CÚBICO)	-	B100 (100 UFC/m <sup>3</sup> )	B10 (10 UFC/m <sup>3</sup> )	B10 (10 UFC/m <sup>3</sup> )
CLASES DE PARTÍCULAS	-	8	7	6 - 5
FRECUENCIA DE LIMPIEZA	Diaría	Diaría	Después de cada operación	Después de cada operación

### SALAS BLANCAS Y ENTORNOS ASOCIADOS CONTROLADOS

**ISO14644-1 Clasificación de la pureza del aire:** En los entornos controlados, debe poder mantenerse la contaminación de partículas del aire conforme a los niveles exigidos. La construcción y el uso de salas blancas, están diseñados para minimizar la introducción, la producción y la retención de partículas dentro de la sala. Las salas se clasifican del 1 al 9 según la ISO. Esta clasificación define los límites de concentración de las partículas (partículas/m<sup>3</sup> de aire por tamaño). En la sanidad, ISO 5 suele ser la clasificación máxima obligatoria, que se utiliza para la mayoría de las zonas en las que hay un riesgo muy alto de infección.

NIVEL DE RIESGO DE INFECCIÓN	CLASIFICACIÓN DE LA PUREZA DEL AIRE (PARTÍCULAS)
4 = riesgo alto	ISO 5
3 = riesgo grave	ISO 7
2 = riesgo moderado	ISO 8

## LA CONTRIBUCIÓN DEL PAVIMENTO PARA EL CONTROL DE INFECCIONES

Según la Organización Mundial de la Salud (OMS), el 90 % de los microorganismos están presentes en la suciedad visible: **«Los revestimientos de suelos deben ser fáciles de limpiar y resistentes a los procedimientos de desinfección».**

El British NHS y la French NFS90-351 aportan especificaciones adicionales: **«Los pavimentos de las zonas clínicas deben ser lisos, resistentes al agua, impermeables, de limpieza fácil, y compatibles con protocolos de desinfección frecuentes. Las juntas deben estar soldadas. Los zócalos deben realizarse en escocia remontando el suelo hacia la pared, para reducir la suciedad y el desarrollo de bacterias en las juntas y facilitar su limpieza».**

Los pavimentos, de acuerdo con investigaciones científicas, no son un factor

de contaminación por bacterias, y son considerados una fuente menor de riesgo.

Para garantizar una limpieza eficaz y una buena higiene, los revestimientos de suelos deben:

- Tener una superficie lisa e impermeable, con el mínimo número de juntas que deberán ser selladas.
- Ser totalmente estancos con las juntas soldadas, de modo que no se abran ni agrieten.
- Estar bien instalados
- Ser compatibles con los productos químicos de limpieza y los procedimientos de desinfección frecuentes. Entre otros factores clave de éxito, se incluye un personal de limpieza formado y programas de limpieza verificados y regulares.

“ En cuanto al pavimento, lo más importantes es mantenerlo limpio y sin suciedad. El uso de desinfectantes debe restringirse a las zonas con un riesgo de infección alto, en las que se utilizarán desinfectantes mezclados con detergentes. No hay ninguna ventaja adicional en cuanto al uso de desinfectantes en otras zonas. ”

**Christine Huddleston,** Directora sénior de sanidad, Responsable de limpieza, Técnica de microbiología durante 20 años, Douai Hospital, Francia

## NUESTROS PAVIMENTOS CONTRIBUYEN A UNA LIMPIEZA EFICAZ Y A ÓPTIMAS CONDICIONES DE HIGIENE

La gran diferencia de nuestros pavimentos se demuestra a la hora de su limpieza y mantenimiento.

### PAVIMENTOS IQ + PROTECTWALL 2 CR, LA MEJOR SOLUCIÓN PARA ZONAS DE RIESGO.

#### LIMPIEZA EFICAZ

- Superficies lisas e impermeables.
- Alta resistencia a las manchas, productos de limpieza y desinfectantes.
- Estancos, permite la limpieza frecuente.
- Compatibles con los protocolos de vapor.

#### HIGIENE Y CONTROL DE LA CONTAMINACIÓN

- No contribuye al crecimiento de microorganismos.
- Clasificado como ISO 4 conforme a ISO 14644-1.
- Adecuado para su aplicación en salas blancas conforme a ASTM F24/F51:
  - F24/09: Limpieza de la superficie: 0 partículas/cm<sup>2</sup>
  - F51/00: Desprendimiento de partículas de la superficie: Clase A

#### REDUCCIÓN DEL RIESGO DE SUCIEDAD

- Muy flexible para que la instalación se acople perfectamente a los ángulos y esquinas.
- Esquinas cóncavas para facilitar su limpieza.
- Uniones suelo /pared, 100 % estancas.
- Juntas soldadas de alta resistencia que impiden la formación de fisuras y la acumulación de suciedad.
- Mínimo número de juntas.



“ Instalo muchos m2 de Optima IQ en áreas de riesgo. La colección de pavimentos homogéneos IQ, es sin lugar a dudas, la mejor del mercado para crear zócalos y esquinas. Debido a su composición, son muy maleables y trabajar con ellos resulta extremadamente fácil sin riesgo de deteriorar el pavimento a la hora de su colocación. Asimismo, a diferencia de otros productos homogéneos, cuando le aplicas la soldadura en caliente no amarillea. La diferencia en la calidad es realmente impresionante. Además, diez años después de la instalación, el pavimento seguirá en perfecto estado. ”

**Gilles Tholin,** Compañía de Instalación SOLMUREX especializada con laboratorio, Francia



# ACCESIBILIDAD Y ORIENTACIÓN

## FACILITANDO EL ACCESO A PERSONAS CON PROBLEMAS DE VISIÓN.

Incluso con buena vista, **a veces puede resultar complicado** orientarse en un hospital, agravándose cuando se tiene problemas de visión.

Garantizar la accesibilidad representa un auténtico reto para los hospitales.

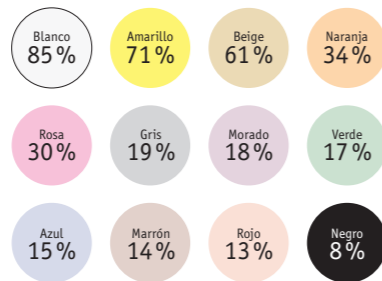
En ausencia de normas armonizadas a nivel europeo, los reglamentos varían dependiendo del país. Sin embargo, todos comparten los mismos objetivos:

- ▶ **Indicar los puntos peligrosos** (por ejemplo, un ascensor, escaleras, límites) mediante franjas de señalización.
- ▶ **Proporcionar una forma** de ayudar a las personas con problemas de visión o a los ciegos a moverse de modo seguro con su bastón.
- ▶ **Crear recorridos** entre los «puntos estratégicos seleccionados».

Entre los puntos objetivos importantes, se incluyen los siguientes:

- ▶ Entradas
- ▶ Recepción
- ▶ Puertas de ascensores
- ▶ Cuartos de baños
- ▶ Zonas de información
- ▶ Vías y salidas de emergencia

### COEFICIENTE DE REFLEXION DE LA LUZ POR COLOR



“ *Cuanto mayor sea el edificio, más importante será la elección del color. Es realmente necesario utilizar el pavimento con fines de orientación y también para encontrar formas óptimas de respaldar las distintas actividades del hospital.* ”

Jens Hollerbach, Arquitecto, Karlsbad (Alemania)

## ¿DE QUÉ MANERA PUEDE AYUDAR EL PAVIMENTO?

El pavimento puede ayudar a mejorar la accesibilidad al ofrecer recorridos táctiles y visuales:

- ▶ **Con pavimentos táctiles**, a través de los pies o con un bastón, se puede percibir fácilmente el cambio a través de su estructura, la forma o el sonido.
- ▶ En pavimento se puede utilizar para definir **recorridos visuales**, que ayudan a las personas a orientarse por sí mismas. El coeficiente de reflexión de la luz (LRV) se utiliza para analizar el nivel de reflexión de la luz entre dos colores. Normalmente se recomienda que al menos haya un contraste del 30% en la reflexión de la luz entre la vía de recorrido y el suelo que la rodea. La Ley sobre discriminación de discapacitados (DDA) del Reino Unido calcula las diferencias entre los valores de reflexión de la luz y recomienda una variación de 30 puntos para que sea eficiente.

## TARKETT OFRECE UNA COMPLETA GAMA DE PRODUCTOS Y SERVICIOS PARA ACCESIBILIDAD

### PICTOGRAMAS DE SEÑALIZACIÓN

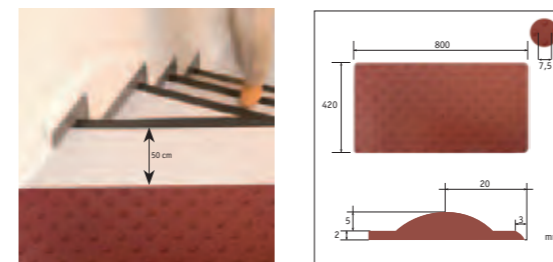
FLOORCRAFT de Tarkett Es un servicio de diseño a la carta que ofrece además una completa gama de pictogramas standard que pueden incorporarse a nuestros revestimientos de suelo:

- ▶ Una amplia gama de posibles diseños a partir de nuestra colección standard.
- ▶ Diseños standard que pueden personalizarse para adecuarse a los esquemas de colores de cada proyecto.
- ▶ La oportunidad de desarrollar sus propios logotipos o diseños, como un logotipo para una entrada a un hospital o un diseño especial para una sala de espera de pediatría.
- ▶ Póngase en contacto con nosotros para obtener más información.

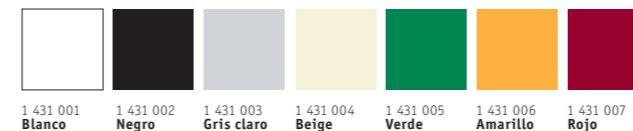


### LOSETAS PODOTACTIVISUALES

- ▶ Ayudan a indicar un posible peligro o una intersección.
- ▶ Se utilizan principalmente para advertir la existencia de escaleras: Se colocan a 50 cm del primer escalón para advertir con antelación que hay un posible peligro. Nuestras losetas podotactivisuales tienen unas dimensiones de 80 x 42 cm, y se pegan directamente al pavimento para añadir un nivel extra de seguridad.



WS1



### BANDAS DE SEGURIDAD

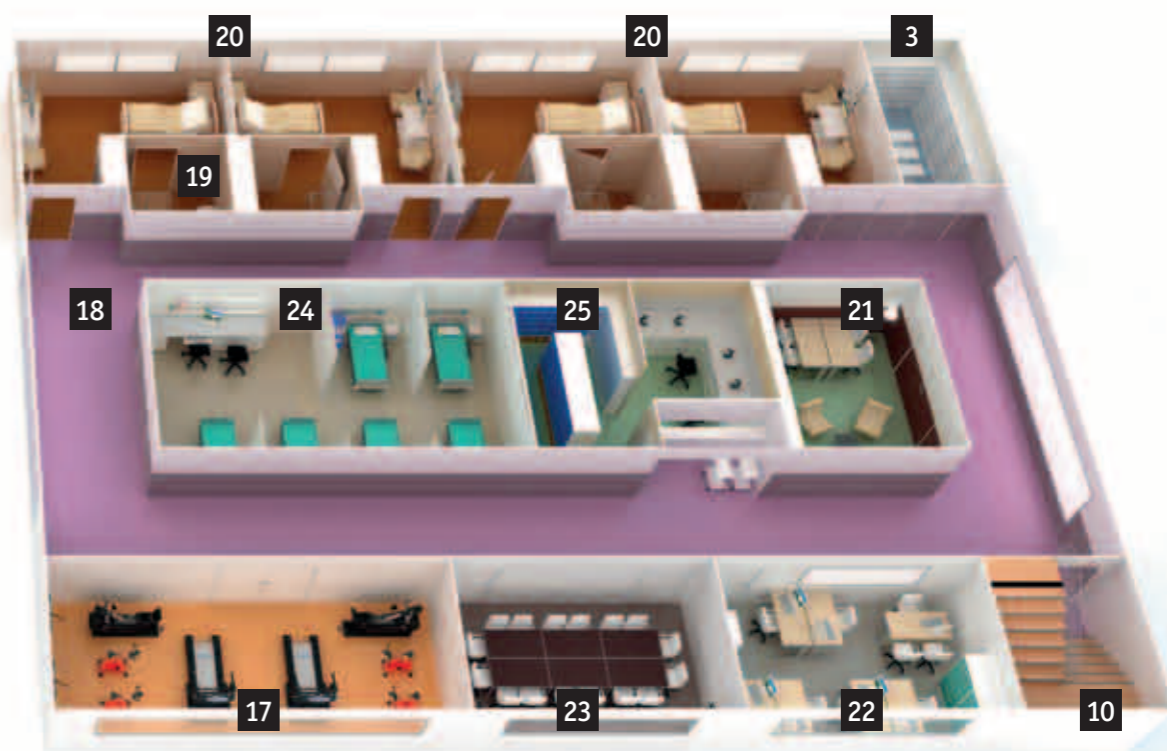
- ▶ Se utilizan principalmente para crear recorridos en las zonas de pasillos y en las entradas, permitiendo que las personas se dirijan a lugares determinados, como pueden ser el mostrador de recepción, el ascensor, etc.
- ▶ La superficie posee un relieve suficiente para que sea detectado por los diferentes tipos de bastones.
- ▶ Las bandas de seguridad autoadhesivas de Tarkett se instalan directamente sobre el pavimento, y están disponibles en rollos de 15,34 m. de largo x 30,5 cm. de ancho



# UNA SOLUCION PARA CADA AREA

RECOMENDADOS

RECOMENDADOS



**1** **CAFETERÍA Y TIENDAS**  
P.30

ProtectWALL 1.5  
iD Inspiration 70  
Accent Excellence 80  
Colección IQ

**2** **COCINAS**  
P.56

ProtectWALL 1.5  
Safetred ranges  
Granit Safe.T

**3** **ALMACENES TÉCNICOS**

ProtectWALL 2  
Colección IQ  
Colección Premium

**4** **CONSULTAS**

Colección IQ  
Accent Evolution/ Excellence 80  
Colección Premium

**5** **SALA DE RECUPERACIÓN**  
P.38

ProtectWALL 1.5  
Accent/Tapiflex Evolution  
Colección IQ

**6** **QUIRÓFANOS**  
P.36

ProtectWALL 2CR  
iQ Toro SC or iQ Granit SD  
Colección IQ

**7** **RADIOLOGÍA Y RADIOTERAPIA**  
P.40

ProtectWALL 2CR  
Colección IQ  
Accent Evolution  
iQ Toro SC or iQ Granit SD

**8** **DIÁLISIS**  
P.39

ProtectWALL 1.5  
Accent Evolution  
Accent Excellence 80

**9** **PASILLOS PRINCIPALES**  
P.46

ProtectWALL 2  
Colección IQ  
Accent Evolution & Excellence 80  
Linoleum xf

**10** **ESCALERAS**  
P.28

Tapiflex stairs  
Colección IQ  
Colección Premium

**11** **SANITARIOS Y VESTUARIOS**  
P.29

Aquarelle wall HFS  
Safetred ranges  
Granit Safe.T

**12** **ENTRADA Y RECEPCIÓN**  
P.26

Colección IQ  
Accent Evolution & Excellence 80  
iD Inspiration 70

**13** **URGENCIAS**  
P.34

ProtectWALL 2/2CR  
Colección IQ  
Accent Evolution

**14** **UNIDAD DE ESTERILIZACIÓN**  
P.54

ProtectWALL 1.5  
Colección IQ  
Granit Safe.T  
Safetred ranges

**15** **LABORATORIO**  
P.38

ProtectWALL 2CR  
Colección IQ  
iQ Toro SC or Granit SD

**16** **SALAS DE ESPERA**  
P.31

ProtectWALL 1.5  
Accent Excellence 80  
Colección IQ  
Linoleum xf

**17** **FISIOTERAPIA Y REHABILITACIÓN FUNCIONAL**  
P.42

Omnisports Reference  
Tapiflex Excellence  
Linoleum Silencio xf  
iQ Granit/Optima Acoustic  
Colección IQ

**18** **PASILLOS**  
P.46

ProtectWALL 2  
Tapiflex Evolution  
iQ Ergoflor  
Accent Evolution/ Excellence 80  
Colección IQ

**19** **DUCHAS**  
P.50

Aquarelle wall HFS  
Multisafe Optima/Granit  
Granit Safe.T

**20** **HABITACIONES**  
P.48

ProtectWALL 1.5  
Tapiflex Excellence/ Evolution  
Colección IQ  
Accent Excellence/ Evolution

**21** **SALAS DE ENFERMERAS**

Tapiflex Excellence 65  
Accent Excellence 80  
Colección IQ  
Tapiflex/ Accent Evolution

**22** **OFICINAS DE ADMINISTRACIÓN**  
P.57

Square acoustic or compact  
Tapiflex Excellence 65  
Accent Excellence 80

**23** **DESPACHOS**  
P.57

Square acoustic or compact  
Tapiflex Excellence 65  
Accent Excellence 80

**24** **CUIDADOS INTENSIVOS**  
P.38

ProtectWALL 1.5  
Accent/Tapiflex Evolution  
Colección IQ

**25** **FARMACIA**  
P.55

ProtectWALL 2CR  
Colección IQ  
Colección Premium

# NECESIDADES Y RECOMENDACIONES



AREA	ZONA/HABITACION	1 / TRAFICO RESISTENCIA Y DURABILIDAD					2 / HIGIENE Y LIMPIEZA				
		CLASIFICACIÓN AL USO	CLASIFICACIÓN UPEC	RESISTENCIA A LA ABRASIÓN	PROTECCIÓN GOLPES PAREDES	RESISTENCIA CARGAS PESADAS	RIESGO DE INFECCIONES 1= RIESGO BAJO 2= RIESGO MEDIO 3= RIESGO MODERADO 4= RIESGO ALTO 4= RIESGO MUY ALTO	PUREZA DEL AIRE. CLASES ISO	EFICACIA DE LIMPIEZA, SUPERFICIES LISAS Y ESTANCAS	CONTROL DE AMBIENTE (CONTAMINACIÓN POR PARTÍCULAS EN SUSPENSIÓN)	RESISTENCIA A PRODUCTOS QUÍMICOS
Áreas comunes y de tránsito	Entrada Recepción	34	U4P3E2C2	●●●		●●	1		●●	●	
	Pasillos Principales	34	U4P3E2C2	●●●	●●	●●●	1		●●	●●	
	Escaleras	34	U4P3E2C2	●●●			1		●		
	Tiendas	34	U4P3E2C2	●●●	●		1		●●	●●	
	Salas de espera	34	U4P3E2C0	●●●			1		●		
	Instalaciones Sanitarias	34	U4P3E2C2	●●●	●●	●	1		●●		
	Consultas	33	U3P3E3C2	●●			1		●●		
Áreas médicas técnicas	Pasillos Técnicos	33	U3P3E2C1	●●			1/2		●●	●●	
	Urgencias	34	U4P3E2C2	●●●	●●●	●●●	1		●●	●●	
	Quirófanos	34	U4P3E3C3	●●●	●●●	●●●	2/3	ISO 8 / 7	●●●	●●●	
	Operating theatre	34	U4P3E3C3	●●●	●●	●●●	3/4	ISO 7 / 5	●●●	●●●	
	Obstetricia/Exploración	34	U4P3E3C3	●●●	●●	●●●	3	ISO 7	●●●	●●●	
	Cuidados intensivos	33	U3P3E2C2	●●	●●	●●●	2	ISO 8	●●●	●●	
	Sala de recuperación	34	U4P3E2C2	●●●	●●	●●	2	ISO 8	●●●	●●●	
	Laboratorio y salas limpias	34	U4P3E3C3	●●●		●●●	3/4	ISO 7 / 5	●●●	●●●	
	Radiología, radioterapia y resonancias magnéticas	34	U4P3E3C3	●●●		●●●	2	ISO 8	●●●	●●●	
	Diálisis	34	U4P3E3C3	●●		●●	2	ISO 8	●●●	●●●	
	Neonatología	34	U4P3E2C2	●●●		●●	2	ISO 8	●●●	●●	
	Fisioterapia y rehabilitación funcional	33	U3P3E2C1	●●		●●	1		●●		
	Morgue y sala de autopsias	34	U4P3E3C2	●●●		●●	2	ISO 8	●●●	●●●	
	Áreas hospitalarias	Pasillos	34	U4P3E2C2	●●●	●●	●●	1		●	●
Habitaciones		33	U3P3E2C2	●●	●	●	1-2		●●	●●	
Salas		34	U4P3E2C2	●●●	●	●	1-2		●●	●●	
Habitaciones pacientes sensibles		33	U3P3E2C2	●●	●	●	3-4	ISO 7 / 5	●●●	●●	
Duchas		33	U3P3E3C2	●●			1		●●	●●	
Áreas de administración y logística	Unidad de esterilización	34	U4P3E3C3	●●●	●	●●●	2	ISO 8	●●●	●●●	
	Farmacia	34	U4P3E3C2	●●●	●	●●	2/4	ISO 8 / 5	●●●	●●●	
	Administración y oficinas	33	U3P3E1C1	●●		●	1		●		
	Salas descanso personal	33	U3P3E2C1	●●			1				
	Vestuario	34	U4P3E3C2	●●●			1		●		
	Cocinas	34	U4P4sE3C2	●●●		●●●	1		●●	●●	
	Lavandería	34	U4P3E3C2	●●●	●	●●●	2		●●	●●	
	Almacén técnico	34	U4P3E3C2	●●●	●●	●●●	1		●●	●●	

●●● Muy importante ●● Importante ● Se recomienda

\* following surgery requirements and medical equipment safety recommendation.

3 / CONFORT Y ERGONOMÍA			4 / CARACTERÍSTICAS TÉCNICAS/SEGURIDAD				PRODUCTOS RECOMENDADOS			
ABSORCIÓN ACÚSTICA Y A RUIDOS DE IMPACTO	CONFORT Y DISEÑO	FACILIDAD DESPLAZAMIENTO DE RUEDAS	RESISTENCIA AL DESLIZAMIENTO	RESISTENCIA AL AGUA	DESCONTAMINACIÓN NUCLEAR	CONTROL ELECTROSTÁTICO	REVESTIMIENTOS PARA PAREDES	SUELOS RECOMENDADOS	SUELOS ALTERNATIVOS	OPCIÓN ECONÓMICA
●	●●			●●				- Colección IQ	- Acczent Evolution & Excellence 80 - iD Inspiration 70	
●		●●●					ProtectWALL 2.0	- Colección IQ	- Acczent Evolution & Excellence 80 - Linoleum xf 2.5	- Acczent Excellence 70 - Colección Premium
								- Tapiflex Stairs	- Colección IQ	- Colección Premium
●	●●●			●			ProtectWALL 1.5	- iD Inspiration 70	- Acczent Excellence 80 - Colección IQ	- Acczent Excellence 70
	●●●							- iD Inspiration 70	- Acczent Excellence 80 - Colección IQ	- Acczent Excellence 70
	●●●						ProtectWALL 1.5	- Acczent Excellence 80	- Colección IQ - Linoleum xf 2.5	- Acczent Excellence 70 - Colección Premium
			●●●	●●●			Aquarelle wall HFS	- Safetred ranges	- Granit Safe. T	
	●●							- Colección IQ	- Colección Premium - Acczent Evolution & Excellence 80	- Acczent Excellence 70
		●●●					ProtectWALL 2	- Colección IQ	- Acczent Evolution	- Colección Premium
		●●●		●●			ProtectWALL 2/2CR	- Colección IQ	- Acczent Evolution	- Colección Premium
	●	●●		●●		●●●*	ProtectWALL 2CR	- iQ Toro SC or Granit SD	- Colección IQ	- Eclipse SD - Colección Premium
	●●	●●		●●			ProtectWALL 2CR	- Colección IQ	- iQ Toro SC or iQ Granit SD - Colección IQ	- Eclipse SD - Colección Premium
●	●	●●					ProtectWALL 1.5	- Acczent/Tapiflex Evolution	- Colección IQ	- Colección Premium
●	●	●●					ProtectWALL 1.5	- Acczent/Tapiflex Evolution	- Colección IQ	- Colección Premium
				●●		●●*	ProtectWALL 2CR	- Colección IQ	- iQ Toro SC or iQ Granit SD	- Colección Premium
	●●	●			●●●	●●*	ProtectWALL 2CR	- Colección IQ	- Acczent Evolution - iQ Toro SC or iQ Granit SD	- Colección Premium
●●	●●						ProtectWALL 1.5	- Acczent Evolution - Acczent Excellence 80	- Colección IQ	- Acczent Excellence 70 - Colección Premium
●●							ProtectWALL 1.5	- Colección IQ	- Acczent/Tapiflex Evolution	- Acczent Excellence 70 - Colección Premium
●●	●●							- Omnisports Reference	- Tapiflex Excellence - Linoleum Silencio xf - iQ Granit/Optima Acoustic - Colección IQ	- Acczent Excellence 70 - Colección Premium
		●●					ProtectWALL 1.5	- Colección IQ	- Safetred ranges - Granit Safe. T	- Colección Premium
●●●	●●	●●					ProtectWALL 2.0	- Tapiflex Evolution	- iQ Ergoflor - Acczent Evolution/ Excellence 80 - Colección IQ	- Acczent Excellence 70 - Colección Premium
●●	●●●	●●					ProtectWALL 1.5	- Tapiflex Excellence / Evolution	- Colección IQ - Acczent Excellence/Evolution	- Acczent Excellence 70 - Colección Premium
●●●	●●●	●●					ProtectWALL 1.5	- Tapiflex Excellence / Evolution	- Colección IQ - Acczent Excellence/Evolution	- Acczent Excellence 70 - Colección Premium
●●	●●●	●●					ProtectWALL 2CR	- Colección IQ	- Colección Premium - Tapiflex/Acczent Evolution	
	●●●		●●●	●●●			Aquarelle wall HFS	- Multisafe Optima/Granit	- Granit Safe.T	
			●●	●●			ProtectWALL 1.5	- Colección IQ	- Granit Safe.T - Safetred ranges	- Colección Premium
			●●	●●			ProtectWALL 2CR	- Colección IQ	- Colección Premium	
●●	●●							- Square acoustic or compact	- Tapiflex Excellence 65 - Acczent Excellence 80 - Salsa/Epoque	- Tapiflex Essential - Acczent Excellence Topaz
	●●							- Tapiflex excellence 65 - Acczent Excellence 80	- Colección IQ - Tapiflex/Acczent Evolution	- Acczent Excellence 70 - Colección Premium
	●		●●	●●			Aquarelle wall HFS	- Safetred ranges	- Multisafe Granit/Optima - Colección IQ/Granit Safe.T	- Acczent Excellence 70 - Premium range
		●●	●●	●●●			ProtectWALL 1.5	- Safetred ranges	- Granit Safe. T	- Colección Premium
			●●	●●●			ProtectWALL 1.5	- Safetred ranges	- Granit Safe.T - Multisafe Optima/Granit - Colección IQ	- Colección Premium
		●●●		●●			ProtectWALL 2	- Colección IQ	- Colección Premium	- Linoleum xf



*“ A la hora de elegir un pavimento, la durabilidad es fundamental teniendo en cuenta que la vida útil media de un edificio hospitalario ronda los 60 años. iQ Granit es la solución perfecta para conseguir una larga duración en buen estado de uso, que es el principal criterio que utilizamos para elegir un suelo. ”*

**Noël Moriceau**

Director técnico, St Nazaire Hospital, Francia

## ZONAS COMUNES Y DE TRÁNSITO



ENTRADAS Y PASILLOS PRINCIPALES

26



ESCALERAS

28



SANITARIOS Y VESTUARIOS

29



CAFETERÍA Y TIENDAS

30



SALAS DE ESPERA

31



## RECEPCION Y PASILLOS PRINCIPALES

Grosshadern Clinic, München, Germany

LA RESISTENCIA A LA ABRASIÓN Y LA DURABILIDAD SON LOS CRITERIOS MÁS IMPORTANTES PARA ESTAS ZONAS. CUANDO LAS PERSONAS ENTRAN EN EL HOSPITAL, LA PRIMERA IMPRESIÓN ES DECISIVA.

### REQUISITOS PRINCIPALES

- › Durabilidad.
- › Mantener la permanencia de aspecto a lo largo del tiempo.
- › Inspirar bienestar y confianza.
- › Superficies higiénicas e impermeables.
- › Costes de limpieza optimizados
- › Fácil deslizamiento de los elementos móviles

#### ZONAS COMUNES Y DE TRÁNSITO

	ENTRADA Y RECEPCIÓN	PASILLO GENERAL
<b>COMPORTAMIENTO AL USO Y DURABILIDAD</b>		
Clasificación al uso	34	34
Clasificación UPEC	U4P3E2C2	U4P3E2C3
Resistencia a la abrasión	●●●	●●●
Protección de paredes		●●
Restauración de superficie	●●●	●●●
Resistencia a cargas pesadas	●●	●●

#### LIMPIEZA E HIGIENE

Riesgo de infección	1	1
Superficie estanca e impermeable	●●	●●
Resistencia a productos químicos y manchas	●●	●●

#### COMODIDAD PARA LOS PACIENTES Y ERGONOMÍA PARA EL PERSONAL MÉDICO

Diseño	●●	
Fácil deslizamiento para elementos móviles		●●●

●●● Muy importante ●● Importante ● Se recomienda  
Nivel de riesgo de infección: 1 = Riesgo bajo, 2 = Riesgo medio, 3 = Riesgo grave, 4 = Riesgo alto

### NOS FOCALIZAMOS EN:

#### ACCESIBILIDAD Y ORIENTACIÓN

Las principales recomendaciones son las siguientes:

#### › Contrastes visuales para mejorar la visibilidad en zonas específicas

Normalmente se recomienda que haya un contraste de color de al menos el 30%

#### › Bandas de seguridad y elementos táctiles

Tarkett ofrece una gama de productos para orientar a las personas con problemas de visión.

#### › Pictogramas y logotipos de señalización:

Con el fin de ayudar a que las personas puedan orientarse por sí mismas, el servicio Floorcraft de Tarkett proporciona pictogramas y logotipos personalizados.

#### ZONA DE RECEPCIÓN

› Haga que esta zona destaque y ofrezca una calurosa bienvenida "tipo hotel". Nuestra colección de Lamas y Losetas ID Inspiration 70 pone a su disposición más de 100 posibilidades de elección

#### ALFOMBRAS PROTECTORAS

› Para reducir los costes de limpieza y aumentar la durabilidad del pavimento, es fundamental disponer de un felpudo de dimensiones suficientes y de características técnicas adecuadas.



### PRODUCTOS RECOMENDADOS

#### SUELOS

› **iQ:** La colección de pavimentos Vinílicos homogéneos iQ, representan el más alto nivel de calidad que existe en el mercado. Con más de 300 millones de metros cuadrados instalados en el mundo, es el único tipo de pavimento al que se le puede aplicar el procedimiento de restauración de superficie, consiguiendo recuperar la apariencia y aspecto del primer día.

› **ACCZENT EVOLUTION:** Pavimento vinilo heterogéneo compacto, que presenta amplias posibilidades de diseño. Su superficie con protección TOPCLEAN XP reforzada con partículas de óxido de aluminio, facilita su durabilidad y fácil mantenimiento.

› **LINOLEUM xf:** único Linoleum del mercado de construcción homogénea y monocapa. La protección de superficie XF2, le aporta características exclusivas de resistencia a las rayaduras y al tráfico, facilitando su limpieza. Pose certificación Plata «de Cradle a Cradle».

#### PAREDES

› **PROTECTWALL 2:** revestimiento de paredes de PVC flexible de 2 mm de espesor, concebido para zonas que reciben impactos por golpes de camillas o mobiliario.

### ALGUNAS IDEAS

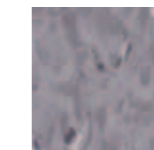
#### Colección iQ



3242 838 iQ Optima



3101 079 iQ Eminent

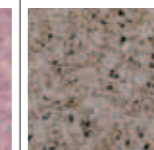


3040 436 iQ Granit

#### ACCZENT EVOLUTION



4609 205 Draft



3766 003 Sand



4608 006 Salt & Pepper

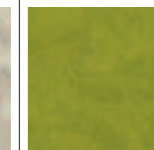
#### LINÓLEUM XF<sup>2</sup>



1871 636 Veneto xf<sup>2</sup>



1825 315 Style Elle



1835 215 Style Emme

human  
inside

Recomendamos elegir colores claros y neutros con motivos que disimulen las manchas.

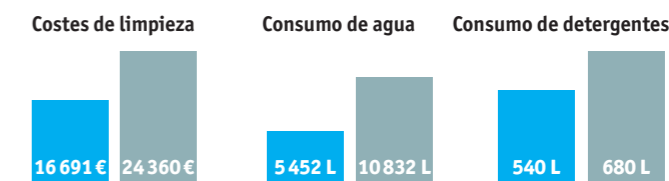
Resalte las zonas de tránsito y aleje los carritos de la pared con una línea de un color que contraste y cree un límite en ambos lados del pasillo.

### PRESTACIONES

CRITERIOS	ACCZENT EVOLUTION	LINOLEUM xf	COLECCIÓN iQ, la solución más duradera, económica y respetuosa con el medioambiente
Durabilidad	●●	●●	●●● - > 25 años
Resistencia a la abrasión	●●	●●	●●● - Capa de uso homogénea de 2 mm
Restauración	-	-	●●● - Exclusivo procedimiento de restauración de superficie - Simplemente, aplicación de pulido en seco
Facilidad de limpieza, resistencia a las manchas y a los productos químicos	●●●	●●	●●● - No precisa la aplicación de cera ni emulsiones protectoras durante 25 años - 30 % de ahorro en costos de mantenimiento, 50 % de ahorro en agua y 20 % de ahorro en detergentes - Excelente resistencia a las manchas (cf. p. 67)
Superficies estancas e impermeables	●●●	●●	●●● - Flexible para una soldadura perfecta, muy flexible para moldear y soldar - Juntas soldadas muy resistentes: > 800 N/50 mm (EN 684)
Resistencia de las juntas	●●●	●●	●●● - Gran resistencia al punzonamiento (0,02 mm/EN 433) - Resistencia al deslizamiento: equivalente al cemento
Resistencia a las cargas pesadas	●●●	●●●	●●● - Más de 100 posibilidades - Cordón de soldadura multicolor
Fácil deslizamiento de elementos móviles	●●●	●●●	
Posibilidades de diseño	●●●	●●	

●●● Excelente ●● Bueno ● Medio

#### COMPARACIÓN DE LOS COSTES ANUALES DE LIMPIEZA



■ iQ ■ Suelo encerado Pasillos de 1000 m<sup>2</sup>/cálculo programa (CCV, ) iQ = Ahorro durante 25 años Retorno de la inversión (ROI) = 1,5 años



# ESCALERAS

Care home, Moissac, Francia

LA RESISTENCIA A LA ABRASIÓN Y LA SEGURIDAD SON LOS PRINCIPALES REQUISITOS. LAS ESCALERAS SUELEN SER ZONAS DE MUCHO TRÁNSITO Y UN FACTOR DE RIESGO DE RESBALONES Y CAÍDAS.

## REQUISITOS PRINCIPALES

- › Seguridad y prevención de riesgos
- › Resistencia a la abrasión
- › Fácil limpieza

## NOS FOCALIZAMOS EN:

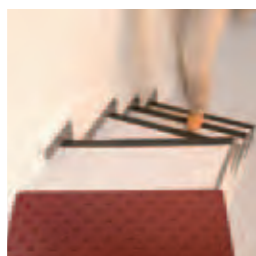
### LA SEGURIDAD

Para reducir el riesgo de resbalones y caídas, se recomienda:

#### › Cantoneras de escalón antideslizantes con un buen contraste visual:

Normalmente se recomienda que haya un contraste de color del 70%.

- › Losetas podotactovisuales colocadas a 50 cm del primer escalón; advierten a las personas con problemas visuales de la existencia de unas escaleras. impairments advance warning



## PRODUCTOS RECOMENDADOS

- › **TAPIFLEX STAIRS:** pavimento vinílico Heterogéneo acústico.
- › **iq o PREMIUM:** pavimento vinílico Homogéneo con accesorios de cantoneras de escalón.

### NUESTRA SELECCION



**TAPIFLEX STAIRS**, la solución «todo en uno».

- › **Seguridad:** cantoneras de escalón antideslizantes integradas con colores en contraste.
- › **Durabilidad y resistencia a la abrasión:** clase 34/43.
- › **Fácil limpieza:** protección de superficie TOPCLEAN XP reforzado con partículas de óxido de aluminio.
- › **Diseño:** gama de 17 referencias que incluyen diseños exclusivos de imitación madera y cemento.
- › **Accesibilidad:** colección desarrollada con la asociación CEP para personas discapacitadas.



## ALGUNAS IDEAS

### TAPIFLEX STAIRS



5094 1309 5090 3210 5094 1304 5094 1310



San Pedro Hospital, España

# SANITARIOS Y VESTUARIOS



ESTE TIPO DE ÁREAS, SON ZONAS DE ESPECIAL RIESGO DE RESBALONES Y CAIDAS, FUNDAMENTALMENTE DEBIDO A LA EXISTENCIA DE SUELOS MOJADOS.

## REQUISITOS PRINCIPALES

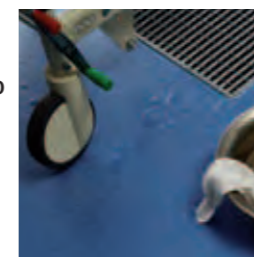
- › Resistencia permanente al deslizamiento
- › Resistencia al agua
- › Resistencia a la abrasión
- › Apariencia limpia

## NOS FOCALIZAMOS EN

### SUELOS ANTIDESLIZANTES

#### › Las características antideslizantes de un pavimento

- Se miden habitualmente con el test de rampa:
- DIN 51130: con clasificación de R9 a R12.
- EN 13845: Esf > 20° con calzado y Esb > 15° con pies descalzos.



- › La EN 13845 también garantiza que el pavimento mantiene sus características antideslizantes durante toda la vida del producto (Se mide la pérdida de partículas y la resistencia a la abrasión).

## PRODUCTOS RECOMENDADOS

### SUELOS

- › **SAFETRED:** pavimentos vinílicos heterogéneos con partículas antideslizantes.
- › **GRANIT SAFE. T:** pavimento vinílico homogéneo con partículas antideslizantes.

### PAREDES

- › **AQUARELLE WALL HFS:** revestimiento vinílico de paredes para zonas húmedas.

### NUESTRA SELECCION



**SAFETRED**, una amplia colección de pavimentos antideslizantes

- › Resistencia a la abrasión: class 34/43.
- › Resistencia permanente al deslizamiento: EN 13845 Esf > 20° / ≤ 10% pérdida de partículas / DIN 51130:R10.
- › Resistente al agua: estanco e impermeable con juntas soldadas.
- › Fácil limpieza: protección de superficie PUR Safety Clean XP.
- › Diseño: una amplia colección de 64 referencias.

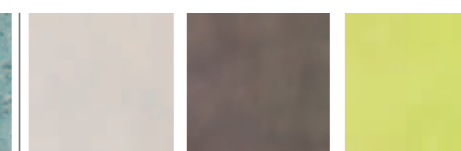
## ALGUNAS IDEAS

### SAFETRED



4676 001 Wood 4677 001 Natural 3819 820 Spectrum 3820 240 Universal

### AQUARELLE WALL HFS



3942 041 3942 042 3942 047



## CAFETERÍA Y TIENDAS

Marks & Spencer, Gillingham, UK



## SALAS DE ESPERA

UCLH Cancer centre, London, UK

LA ESTÉTICA, EL COLOR Y EL DISEÑO SON ELEMENTOS INDISPENSABLES PARA LAS ZONAS DE CAFETERIA Y TIENDAS, QUE AL MISMO TIEMPO SON AREAS DE TRÁFICO INTENSO.

### REQUISITOS PRINCIPALES

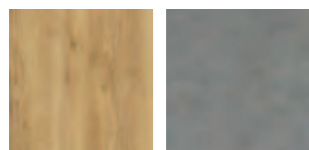
- › **Diseño** y ambiente
- › **Durabilidad** y alta resistencia al tránsito
- › Resistencia a **las manchas de comida**
- › **Fácil limpieza**
- › Buena **calidad del aire en el interior**

### ALGUNAS IDEAS

#### ¡D INSPIRATION 70



4662 029 Exotic wood 4663 014 Brushed pine



4662 052 Oak 4667 060 Patine



4667 084 Tissé 4667 064 Rock



Tenemos a su disposición una gran variedad de opciones para revestir los suelos de las zonas de ocio, aportando diseño e imagen al mismo tiempo que un entorno cálido y acogedor.

La utilización de lamas de nuestra colección ID Inspiration 70 le permitirá crear áreas diferenciadas

### PRODUCTOS RECOMENDADOS

- › **¡D INSPIRATION 70:** Lamas y Losetas de alta calidad (LVT, del inglés «Luxury Vinyl Tiles»).
- › **Colección ¡Q:** Pavimentos Vinílicos Homogéneos de alta calidad, con prestaciones exclusivas.
- › **ACCENT EXCELLENCE 80:** Pavimento Vinílico Heterogéneo compacto con una amplia gama de diseños.

#### NUESTRA SELECCION



**¡D INSPIRATION 70**, la mayor gama de lamas y losetas (LVT) del mercado.

- › **Diseños:** hasta 100 posibilidades de diseños exclusivos y personalizados.
- › **Resistencia a la abrasión:** clase 34/43.
- › **Fácil limpieza y resistencia a las manchas:** Protección de superficie TopClean XP reforzado con partículas de óxido de aluminio.
- › **Calidad del aire en el interior:** emisiones volátiles insignificantes, Certificación Floorscore™, en la clasificación A+.



LAS PERSONAS QUE SE ENCUENTRAN EN LAS SALAS DE ESPERA SUELEN ACUMULAR MUCHA TENSIÓN. LA CREACIÓN DE UNA ATMÓSFERA CÁLIDA Y RECONFORTANTE PERMITIRÁ QUE LOS PACIENTES SE RELAJEN ANTES DE UNA CONSULTA O UN TRATAMIENTO.

### REQUISITOS PRINCIPALES

- › **Atmósfera reconfortante**
- › **Apariencia limpia**
- › Buena **resistencia al punzonamiento** de las sillas
- › **Paredes protegidas** contra los golpes de las sillas

### NOS FOCALIZAMOS EN

#### UNIDADES DE PEDIATRIA

- › **Utilice nuestro servicio Floorcraft** para transformar la sala de espera en una zona de juego.



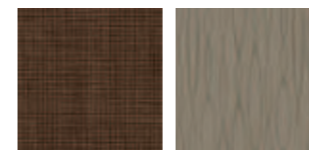
### ALGUNAS IDEAS

#### ACCENT EXCELLENCE 80



3779 902 Coco Sisal 3763 001 Oak

#### PROTECTWALL 1.5



2650 0007 Tissé 26200020 Graphic lines



Cuando las personas se encuentran mal o están estresadas, los diseños con aspecto de madera pueden ayudar a crear una atmósfera relajante.

Si no hay luz natural, utilice luz y colores vivos para fomentar la sensación de bienestar y un toque de color para subir el ánimo.

### PRODUCTOS RECOMENDADOS

#### SUELOS

- › **ACCENT EXCELLENCE 80:** Pavimento Vinílico Heterogéneo compacto.
- › **Colección ¡Q:** Pavimentos Vinílicos Homogéneos de alta calidad.
- › **LINÓLEUM 2.5 xf<sup>2</sup>:** Pavimento Linóleum reforzado con protección de superficie XF2.

#### PAREDES

- › **PROTECTWALL 1.5:** Revestimiento Vinílico de paredes flexible de 1,5 mm de espesor, muy resistente a los golpes y arañazos.

#### NUESTRA SELECCION



**ACCENT EXCELLENCE 80 y PROTECTWALL 1.5**, resistencia a la abrasión, al punzonamiento y a los impactos.

- › **Diseño:** una amplia gama de colores y diseños que incluyen maderas, acero y sisal de coco.
- › **Resistencia a la abrasión:** clase 34/43. Capa de uso de 0,80 mm.
- › **Fácil limpieza:** protección de la superficie TOPCLEAN XP reforzado con partículas de óxido de aluminio.
- › **Resistencia al punzonamiento:** suelo compacto.







# ZONAS QUIRÚRGICAS Y CLÍNICAS

“ Estamos muy satisfechos con nuestro pavimento iQ. Cumple su función en cuanto a las propiedades generales de aspecto, limpieza y mantenimiento, así como todas las características técnicas con una excelente resistencia a la abrasión. Encaja perfectamente en todas las zonas renovadas de nuestro edificio. ”

**Marc Tovote**

Director técnico, Hospital Klinikum Salzgitter, Alemania



QUIROFANOS

36



RADIOLOGÍA/RESONANCIAS  
MAGNÉTICAS/ RADIOTERAPIA

40



SALAS DE RECUPERACIÓN Y  
CUIDADOS INTENSIVOS

38



FISIOTERAPIA Y  
REHABILITACIÓN FUNCIONAL

42



PASILLOS TÉCNICOS Y  
URGENCIAS

34



DIÁLISIS

39



HIDROTERAPIA

43



# PASILLOS TÉCNICOS Y URGENCIAS

Veldhoven Hospital, Netherland

UNA HIGIENE ABSOLUTA Y LA MAXIMA DURABILIDAD SON PUNTOS ESENCIALES EN ESTAS ZONAS DE MUCHO TRÁNSITO. ASIMISMO ES IMPORTANTE QUE LAS CAMILLAS PUEDAN DESLIZARSE CON EL MÍNIMO ESFUERZO.

## REQUISITOS PRINCIPALES

- **Durabilidad:** Resistencia al tráfico intenso, las camillas y los impactos.
- **Fácil desplazamiento de las camillas**
- **Higiene y fácil limpieza**
- **Resistencia a las manchas y a los productos químicos**
- **Compatibilidad** con los programas de limpieza en profundidad y la desinfección frecuentes
- **Control de contaminación:** en áreas sensibles

### ZONAS QUIRÚRGICAS Y CLÍNICAS

	PASILLOS TÉCNICOS	URGENCIAS
<b>COMPORTAMIENTO AL USO Y DURABILIDAD</b>		
Clasificación al uso	34	34
Clasificación UPEC	U4P3E2C2	U4P3E2/3C3
Resistencia a la abrasión	●●●	●●●
Protección de paredes	●●●	●●●
Restauración de superficie	●●●	●●●
Resistencia a cargas pesadas	●●●	●●●

<b>LIMPIEZA E HIGIENE</b>		
Infección Riesgo	1	2/3
Clasificación ISO		8
Superficie estanca e impermeable	●●	●●●
Resistencia a productos químicos y manchas	●●	●●

<b>COMODIDAD PARA LOS PACIENTES Y ERGONOMÍA PARA EL PERSONAL</b>		
Fácil deslizamiento de elementos móviles	●●●	●●●

●●● Muy importante ●● Importante ● Se recomienda  
Nivel de riesgo de infección: 1=Riesgo bajo, 2=Riesgo Medio, 3=Riesgo grave, 4=Riesgo alto

## NOS FOCALIZAMOS EN

### HIGIENE Y CONTROL DE INFECCIONES

Las principales causas de las infecciones contraídas en hospitales son la insuficiente higiene de las manos, pacientes y visitas que ignoran los procedimientos de control de infecciones, así como la existencia de equipamiento quirúrgico no esterilizado. Según la Organización Mundial de la Salud, la mayoría de las infecciones nosocomiales se asocian a procedimientos invasivos de dispositivos médicos o al contacto directo. Los pavimentos son considerados como «una fuente menor de riesgo». No obstante, la facilidad de limpieza es un factor muy importante en relación a la elección del pavimento.



### FACILIDAD DE LIMPIEZA

Se aconseja la instalación de pavimentos y revestimientos vinílicos de paredes con juntas soldadas que garanticen una total estanqueidad, facilitando su limpieza y contribuyendo a mejorar la higiene.

- Superficies estancas, lisas e impermeables
- Esquinas redondeadas y suelos remontados
- Mínimo número de juntas
- Perfecta unión soldada suelo/ pared
- Imposibilidad de separación



## PRODUCTOS RECOMENDADOS

### SUELOS

► **ACCZENT EVOLUTION:** Pavimento vinílico heterogéneo compacto que presenta amplias posibilidades de diseño. Su superficie con protección TOPCLEAN XP reforzada con partículas de óxido de aluminio, facilita su durabilidad y fácil mantenimiento.

► **Colección iQ:** Pavimentos vinílicos homogéneos de alta calidad con prestaciones exclusivas.

### PAREDES

► **PROTECTWALL 2/2CR:** revestimiento vinílico de paredes flexible de 2 mm de espesor, muy resistente a golpes y arañazos.

## ALGUNAS IDEAS



interactive space

Estas zonas combinan dinamismo y técnica y deben aportar un buen entorno para la vida cotidiana.

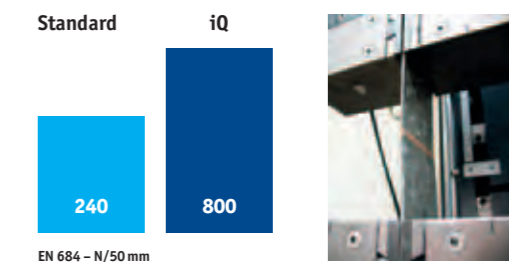
Esa es la razón por la que se recomiendan colores vivos que estimulen la energía y el movimiento.

## PRESTACIONES

CRITERIOS	ACCZENT EVOLUTION	NUESTRA SELECCION		
		PROTECTWALL 2/2 CR	GAMA iQ	iQ + PROTECTWALL 2: Alta resistencia, durabilidad, fácil limpieza
<b>Durabilidad Resistencia a la Abrasión</b>	●●	●●	●●●	- >25 años - Exclusivo procedimiento de restauración de superficie con pulido en seco
<b>Superficies estancas e impermeables Resistencia de las juntas</b>	●●	●●●	●●●	- Juntas soldadas muy resistentes > 800 N/50 mm (EN 684) - Excelente flexibilidad, para moldear y soldar
<b>Higiene Facilidad de limpieza Resistencia a las manchas y productos químicos</b>	●●●	●●●	●●●	- Esquinas redondeadas que evitan la acumulación de polvo - Unión suelo/ pared con juntas soldadas - Excelente resistencia a las manchas y productos químicos - No precisa la aplicación de ceras ni emulsiones protectoras
<b>Resistencia a las cargas pesadas Fácil deslizamiento de elementos móviles</b>	●●●	-	●●●	- Elevada resistencia al punzonamiento estático: 0,02 mm (EN 433) - Resistencia a cargas pesadas: más de 50 kg/cm <sup>2</sup> - Resistencia al deslizamiento: equivalente al cemento
<b>Control de contaminación</b>	●●●	●●●	●●●	- Certificación ISO 4 (ISO 14644-1)
<b>Protección de paredes</b>	-	●●●	-	- No se observa ningún daño tras las pruebas de impacto EN 259-1 y ASTM D4226

●●● Excelente ●● Bueno ● Medio

### TEST DE RESISTENCIA DE SOLDADURA



Riesgo de apertura de juntas	Exigencia mínima EN 684	Resultados iQ
Cuando se abren las juntas la suciedad y el agua pueden penetrar bajo el pavimento provocando daños y riesgos a nivel de higiene.	> 240N/50 mm.	> 800N/50 mm El triple de lo estándar.

# QUIROFANOS, LABORATORIOS Y ZONAS DE RIESGO

Tawakal hospital, Malaysia

CUANDO EXISTE UN ELEVADO RIESGO DE INFECCIÓN, LA HIGIENE Y LA FÁCIL LIMPIEZA SON FACTORES VITALES. EN LOS QUIRÓFANOS, ADEMÁS, DEBE GARANTIZARSE LA CONDUCTIVIDAD ELECTROSTÁTICA.

## REQUISITOS PRINCIPALES

### PARA ZONAS ESPECÍFICAS

- Control de contaminación de las partículas del aire
- Evacuación de descargas electrostáticas
- Resistencia a equipo médico pesado
- Higiene y fácil limpieza**
- Resistencia a manchas y productos químicos:** compatibles con procesos de limpieza intensos
- Ser un factor positivo para el personal médico, que le ayude a **concentrarse y a relajarse**
- Buena calidad del aire en el interior**

## ZONAS QUIRÚRGICAS Y CLÍNICAS

QUIROFANOS

LABORATORIO Y SALAS BLANCAS

### COMPORTAMIENTO AL USO Y DURABILIDAD Y DURABILIDAD

	QUIROFANOS	LABORATORIO Y SALAS BLANCAS
Clasificación al uso	34	34
Clasificación UPEC	U4P3E3C3	U4P3E23C3
Resistencia a la abrasión	●●●	●●●
Protección de las paredes	●●	●
Resistencia a cargas pesadas	●●●	●●●

### LIMPIEZA E HIGIENE

Riesgo de infección	3/4	3/4
Clasificación ISO	ISO 7/5	ISO 7/5
Superficie estanca e impermeable	●●●	●●●
Resistencia a productos químicos y manchas	●●●	●●●
Fácil deslizamiento de elementos móviles	●●	●●
Emisión de partículas volátiles controladas	●●●	●●●
Conductividad electrostática	●●●	●

●●● Muy importante ●● Importante ● Se recomienda  
Nivel de riesgo de infección: 1 = Riesgo bajo, 2 = Riesgo medio, 3 = Riesgo grave, 4 = Riesgo alto

## NOS FOCALIZAMOS EN

### COMPORTAMIENTO ELECTROSTÁTICO

Las descargas electrostáticas pueden generar efectos molestos para las personas y perjudiciales para determinados tipos de instrumentos, aparatos electrónicos y de alta precisión, pudiendo incluso emitir gases inflamables.

En quirófanos es obligatoria la utilización de pavimentos conductores, que evitan cualquier riesgo de descarga electrostática.

La norma EN/IEC 61340-4-1, define el test de medición de la resistencia eléctrica de un revestimiento de suelos para evacuar las descargas electrostáticas hasta una toma de tierra. Cuanto mayor sea la resistencia, menor será la conductividad.

### SALAS BLANCAS Y ZONAS DE RIESGO ISO 14644-1

Las zonas de riesgo están clasificadas según las normas ISO entre 1 y 9, definiendo los límites de concentración de las partículas volátiles ( Nº de partículas/m<sup>3</sup> en el aire).

En la sanidad, la puntuación ISO 5, suele ser la clasificación máxima obligatoria, que es la que se utiliza para la mayoría de zonas sensibles y de riesgo de alta infección.

RIESGO DE INFECCIÓN CLASIFICACIÓN	CALIDAD DEL AIRE CLASIFICACIÓN (PARTÍCULAS)
4 = Riesgo alto	ISO 5
3 = Riesgo medio	ISO 7
2 = Riesgo bajo	ISO 8



## PRODUCTOS RECOMENDADOS

### SUELOS

► **iQ TORO SC Y IQ GRANIT SD:** pavimentos vinílicos homogéneos conductores y disipadores, únicos en el mercado con protección de poliuretano (IQ PUR).

► **COLECCION iQ:** Pavimentos vinílicos homogéneos con elevada resistencia a las cargas y con propiedades de restauración de superficie exclusivas.

### PAREDES

► **PROTECTWALL 2CR:** revestimiento vinílico de paredes flexible de 2 mm de espesor muy resistente a golpes y arañazos.

## ALGUNAS IDEAS

### COLECCIÓN iQ

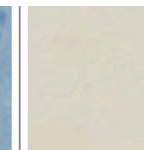


3242 847 iQ Optima



3009 289 iQ Natural

### PROTECTWALL 2CR

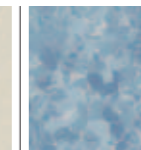


2650 1002 Uni light grey



2650 1005 Uni

### iQ GRANIT SD

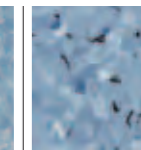


3096 718 iQ Granit SD

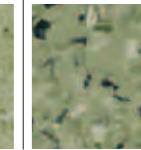


3096 724 iQ Granit SD

### iQ TORO SC



3093 107 iQ Toro SC



3093 576 iQ Toro SC

green strategy

Colores frescos y fríos, como el azul claro, pueden ayudar a que las personas se relajen.

Asimismo, es importante seleccionar un color contrastado para el suelo que permita percibir fácilmente cualquier cosa que se caiga al suelo.

## iQ TORO SC + PROTECTWALL 2CR

1

### CALIDAD DEL AIRE INTERIOR

- iQ Toro SC: libera niveles insignificantes emisiones de COV, certificado FloorscoreTZ, A+
- ProtectWALL 2CR: <100µg/m<sup>3</sup>

2

### MUY RESISTENTE A CARGAS PESADAS FACIL DESLIZAMIENTO PARA ELEMENTOS MÓVILES

- Excelente resistencia al punzamiento (0,02 mm/EN 433)
- Alta resistencia a las cargas pesadas: 50 kg/cm<sup>2</sup>
- Resistencia al deslizamiento: equivalente al cemento

3

### HIGIENE Y FACIL LIMPIEZA

- Superficies estancas lisas e impermeable
- Excepcional resistencia de la soldadura de juntas > 800 N/50 mm (EN 684)
- Excelente flexibilidad para facilitar su soldadura
- Esquinas redondeadas y suelos remontados
- Perfecta unión soldada suelo/ pared

4

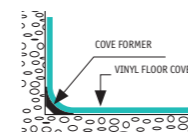
### CONTROL DE PARTÍCULAS CONTAMINANTES

- Certificación ISO 4 (ISO 14644-1)
- Adecuado para su aplicación en salas blancas conforme a ASTM F51/F24

5

### PROTECCIÓN DE PAREDES

- ProtectWall 2CR: no se observan daños tras las pruebas de impacto EN 259-1 y ASTM D4226



6

### RESISTENCIA A LAS MANCHAS Y A LOS PRODUCTOS QUÍMICOS

- Buena resistencia a las manchas y a los productos químicos
- Cuadro de resistencia a las manchas pag. 71

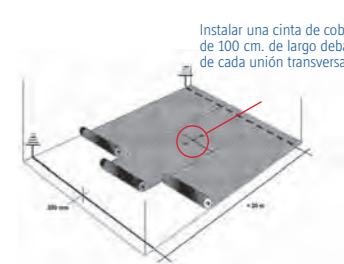


7

### EVACUACIÓN DE DESCARGAS ELECTROSTÁTICAS

- iQ Toro SC: pavimento conductor con baja resistencia eléctrica  $R < 10^6 \Omega$  (EN/IEC 61340-4-1)
- Revés con capa conductora de carbono
- Se puede utilizar adhesivo acrílico normal. Solo se aplica adhesivo conductor sobre las cintas de cobre que van a la toma de tierra)

### iQ TORO SC CON CONEXIÓN A TIERRA



Instalar una cinta de cobre de 100 cm. de largo debajo de cada unión transversal



## SALA DE RECUPERACIÓN Y CUIDADOS INTENSIVOS

Vimy Private Hospital, Melbourne, Australia



## DIÁLISIS

Tawakal hospital, Malaysia

EL CONFORT, LA HIGIENE Y UN ENTORNO AMABLE, SON ASPECTOS MUY IMPORTANTES EN ESTAS ZONAS EN LAS QUE ES NECESARIO REDUCIR LA ANSIEDAD Y LA TENSIÓN QUE SIENTEN LOS PACIENTES POR SU ESTADO DE SALUD.

### REQUISITOS PRINCIPALES

- › **Higiene** y fácil limpieza: nivel 2 de riesgo de infección
- › Ambiente cálido y **acogedor**
- › Equipamiento y **fácil deslizamiento de la cama**
- › Resistencia a las manchas y a **los productos químicos**

### PRODUCTOS RECOMENDADOS

- › **ACCZENT EVOLUTION:** pavimento vinílico heterogéneo compacto que presenta amplias posibilidades de diseño.
- › **TAPIFLEX EVOLUTION:** pavimento vinílico heterogéneo acústico (17 dB) con elevada resistencia al punzonamiento (a nivel de un pavimento compacto).
- › **Colección IQ:** Pavimentos vinílicos homogéneos de alta calidad, con propiedades de restauración de superficie exclusivas.

### NOS FOCALIZAMOS EN

#### COMODIDAD INTERIOR

El ruido puede ser un problema importante en estas zonas. TAPIFLEX EVOLUTION es el pavimento ideal porque aporta una elevada absorción acústica con 17 dB. Posee clasificación A (certificación NF UPEC A+), a los ruidos que se generan al andar, combinando un excelente confort y un fácil deslizamiento de los elementos móviles.

### ALGUNAS IDEAS

#### ACCZENT & TAPIFLEX EVOLUTION



3747 061 Candy 4610 008 Spaghetti 4608 002 Salt & Pepper 4609 204 Draft

#### PROTECTWALL 1.5



2650 0004 Tissé 2650 0018 Vital

interactive  
space

Los colores vivos y dinámicos son estimulantes y generan optimismo. Hay que prestar especial atención a las paredes, que son más visibles a los ojos de los pacientes que los suelos.



#### NUESTRA SELECCION

**ACCZENT EVOLUTION + PROTECTWALL 1.5:** diseño, higiene y resistencia

- › **Higiene:** el remontado suelo/pared con juntas soldadas, garantiza una superficie lisa y estanca.
- › **Fácil limpieza y resistencia a las manchas:** protección de superficie TOPCLEAN XP reforzado con partículas de óxido de aluminio.
- › **Fácil deslizamiento de elementos móviles:** suelo compacto.
- › **Diseño:** una amplia gama de 66 colores y diseños coordinados para suelos y paredes.

LOS PACIENTES SUELEN TENER ENTRE DOS Y TRES CITAS A LA SEMANA QUE DURAN ENTRE TRES Y CUATRO HORAS CADA UNA. EL RETO ES CREAR UN ENTORNO QUE COMBINE LA FUNCIONALIDAD Y EL BIENESTAR.

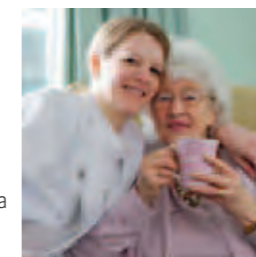
### REQUISITOS PRINCIPALES

- › **Confort visual** y ambiente acogedor
- › **Higiene** y resistencia a las manchas: nivel 2 de riesgo de infección
- › **Calidad del aire en el interior**

### NOS FOCALIZAMOS EN

#### MEJOR ENTORNO DE TRABAJO

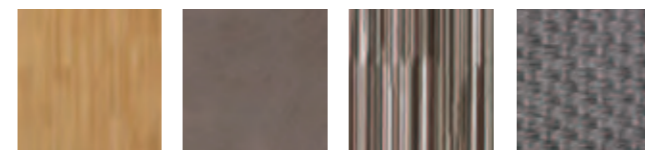
› **El personal de enfermería** desempeña una función fundamental para garantizar la comodidad y la satisfacción global de los pacientes durante la diálisis. Un estudio ha demostrado que hay una relación directa entre un buen entorno de trabajo y la satisfacción de los pacientes.



› **El diseño** puede ayudar a las personas a sentirse mejor en su entorno de trabajo y contribuir al bienestar de los pacientes.

### ALGUNAS IDEAS

#### ACCZENT EXCELLENCE 80



3763 001 Oak 3751 017 Esquisse 3765 103 Fragmentation 3779 901 Coco Sisal

#### PROTECTWALL 1.5



2650 0013 Vital 2650 0019 Graphic lines

human  
inside

Se recomienda proporcionar un entorno amable y humano cercano al hogar, que cree calidez y bienestar, con diseños y colores imitación madera o piedra.



# RADIOLOGÍA/ RADIOTERAPIA / RESONANCIAS MAGNÉTICAS

Abbot Hospital, Newton, UK

LA HIGIENE Y LA RESISTENCIA A EQUIPAMIENTO PESADO SON MUY IMPORTANTES. ASIMISMO, ESTAS ZONAS TAMBIÉN PUEDEN SER UNA FUENTE DE ANSIEDAD Y ESTRÉS PARA LOS PACIENTES. UN DISEÑO ADECUADO PUEDE REDUCIR ESTA SENSACIÓN.

## REQUISITOS PRINCIPALES

- **Imagen visual** y una atmósfera cálida y relajante
- **Superficies totalmente higiénicas**, lisas e impermeables
- Resistencia a las manchas y a los **productos químicos**
- **Resistencia al equipamiento pesado**

## REQUISITOS ESPECÍFICOS:

- Radioterapia: facilidad para la **descontaminación radioactiva**
- Aparatos electrónicos muy sensibles: **evacuación de cargas electrostáticas**

## NOS FOCALIZAMOS EN

### FACILIDAD DE DESCONTAMINACIÓN RADIOACTIVA/ISO 8690

En la ISO 8690, se define la facilidad de descontaminación de las superficies. La descontaminación es la eliminación total o parcial de contaminación, preferiblemente sin cambiar las características de la superficie.

El procedimiento implica la realización de pruebas en una zona contaminada con un isótopo radioactivo en soluciones acuosas que, a continuación, se descontamina con agua desmineralizada. La facilidad de descontaminación se mide a través del nivel residual final (FRp) tras la descontaminación. Nuestros pavimentos iQ tienen una baja FRp y se clasifican como «BUENOS», lo que significa que son fáciles de descontaminar.

ZONAS QUIRÚRGICAS Y CLÍNICAS	
<b>COMPORTAMIENTO AL USO Y DURABILIDAD</b>	
Clasificación al uso	34
Clasificación UPEC	U4P3E2C2
Resistencia a la abrasión	●
Resistencia a cargas pesadas	●●●
<b>LIMPIEZA E HIGIENE</b>	
Riesgo de infección	2
Clasificación ISO	8
Superficie estanca e impermeable	●●●
Resistencia a productos químicos y a manchas	●●
<b>COMODIDAD PARA LOS PACIENTES Y ERGONOMÍA PARA EL PERSONAL</b>	
Diseño	●●
<b>ESPECIFICACIONES TÉCNICAS</b>	
Emisiones de partículas volátiles	●●
Conductividad electrostática	●●
●●● Muy importante   ●● Importante   ● Se recomienda Nivel de riesgo de infección: 1=Riesgo bajo, 2=Riesgo medio, 3=Riesgo grave, 4=Riesgo alto	



## PRODUCTOS RECOMENDADOS

### SUELOS

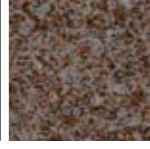
- **COLECCION iQ:** Pavimentos vinílicos homogéneos de alta calidad, con propiedades de restauración de superficie exclusivas.
- **ACCZENT EVOLUTION:** pavimento vinílico heterogéneo compacto que presenta una amplia gama de diseños, y protección de superficie TopClean XP.
- **iQ TORO SC y iQ GRANIT SD:** pavimentos vinílicos homogéneos conductores y disipadores, únicos en el mercado con protección de poliuretano (iQ PUR).

### PAREDES

- **PROTECTWALL 2CR:** revestimiento vinílico de paredes flexible de 2 mm. de espesor, muy resistente a golpes y arañazos.



## ALGUNAS IDEAS

COLECCIÓN IQ	PROTECTWALL 2CR	ACCZENT EVOLUTION
 3009 278 iQ Natural	 2650 1005	 3747 051 Spice
 3242 839 iQ Optima	 2650 1002	 4608 007 Salt & Pepper
 3101 073 iQ Eminent	 2650 1004	 3766 004 Sand



Los colores claros, cálidos y naturales son la mejor forma de crear una atmósfera relajante y sensación de bienestar. Aportar un toque de color en las paredes hará que una zona sea más acogedora sin reducir la calidad de la luz.

## PRESTACIONES

CRITERIOS	ACCZENT EVOLUTION	iQ GRANIT SD iQ TORO SC	NUESTRA SELECCION		iQ + PROTECTWALL 2CR: Higiene perfecta y facilidad de descontaminación
			PROTECTWALL 2CR	COLECCION iQ	
Superficies estancas e impermeables Resistencia de las juntas	●●	●●●	●●●	●●●	- Juntas soldadas muy resistentes > 800 N/50 mm (EN 684) - Excelente flexibilidad para moldear y soldar
Higiene Facilidad de limpieza Resistencia a las manchas y productos químicos	●●●	●●●	●●●	●●●	- Esquinas redondeadas que evitan la acumulación de polvo - Unión suelo/ pared con juntas soldadas - iQ: excelente resistencia a manchas y productos químicos - Protectwall 2CR: protección de superficie TOPCLEAN XP - Cuadro de resistencia a las manchas pag.71
Evacuación de descargas electrostáticas	-	●●● iQ GRANIT SD < 10 <sup>8</sup> Ω iQ TORO SC < 10 <sup>6</sup> Ω	-	-	- Elija instalar iQ TORO SC o iQ GRANIT SD en función de las necesidades de conductividad
Resistencia a cargas pesadas Facil deslizamiento de elementos móviles	●●●	●●●	-	●●●	- Suelo compacto de 0,2 mm (EN 433) - Elevada resistencia a cargas pesadas: 50 kg/cm <sup>2</sup> - Resistencia al deslizamiento = equivalente al cemento
Descontaminación radioactiva	-	●●●	●●●	●●●	- Nivel "bueno" según norma ISO 8690
Protección de paredes	-	-	●●●	-	- Protectwall 2CR: alta resistencia a la abrasión y a los golpes; no se observa ningún daños tras las pruebas de impacto EN 259-1 y ASTM D4226

●●● Excelente   ●● Bueno   ● Medio

## CONTROL DE LA CONTAMINACIÓN

Descontaminación radioactiva	Contaminación de las partículas del aire
- Nivel "bueno" según la norma ISO 8690	Los pavimentos iQ están clasificados ISO 4 conforme a ISO 14644-1



## FISIOTERAPIA Y REHABILITACIÓN FUNCIONAL

Clinéa Clinic, Le Pré-St-Gervais, Francia

LA CREACIÓN DE UN ENTORNO CONFORTABLE Y AMABLE QUE AYUDE A FOMENTAR EL ESFUERZO, FACILITA LA RECUPERACIÓN DE SECUELAS Y ENFERMEDADES TANTO FÍSICAS COMO MENTALES

### REQUISITOS PRINCIPALES

- › Confort a la pisada con una buena absorción a los golpes
- › Ambiente dinámico que fomente el esfuerzo físico
- › Fácil limpieza

### NOS FOCALIZAMOS EN

#### AMORTIGUACION DE IMPACTOS

Cuando estamos de pie, las rodillas y los empeines soportan todo el peso de nuestro cuerpo. Andar o correr aumenta la tensión en ellos entre el doble y el quíntuple. Para aumentar la comodidad al andar, la aceleración debe ser lo más lenta posible. En otras palabras, el peso corporal debe ralentizarse cuidadosamente. Esa es la razón por la que un suelo lo suficientemente elástico y mullido reduce el riesgo de lesiones por esfuerzo.

En la norma EN 14904, de pavimentos deportivos se define que el nivel mínimo recomendado de amortiguación de impactos debe ser del 25 %.

### PRODUCTOS RECOMENDADOS

- › **OMNISPORTS REFERENCE:** pavimento vinílico heterogéneo, con elevado nivel de amortiguación de impactos.
- › **TAPIFLEX EXCELLENCE:** pavimento vinílico heterogéneo acústico con protección de superficie TopClean Xp.
- › **iQ GRANIT ACOUSTIC:** pavimento vinílico homogéneo acústico de alta calidad con propiedades de restauración de superficie exclusivas.

#### NUESTRA SELECCION



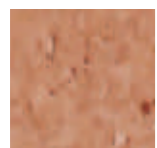
**OMNISPORTS REFERENCE**, un auténtico pavimento deportivo, muy bien adaptado para la rehabilitación funcional

- › **Comodidad al andar y amortiguación de impactos:** 27 % de amortiguación (EN 14904)
- › **Fácil limpieza:** protección de superficie TOPCLEAN XP reforzado con partículas de óxido de aluminio.
- › **Diseño:** una colección de 30 referencias.

interactive space

Los Colores vivos estimulan y transmiten energía

#### iQ ACOUSTIC RANGES



3221 375 iQ Granit



3076 867 iQ Optima



4500 122 Matrix



4509 501 Steel



4509 205 Pixel



3708 012 Orange



3708 015 Teal



## HIDROTERAPIA

Clinéa Clinic, Le Pré-St-Gervais, Francia

FRENTE AL USO HABITUAL DE PAVIMENTOS CERÁMICOS, LOS SUELOS VINÍLICOS APORTAN VENTAJAS DE ESTANQUEIDAD, SEGURIDAD, DISEÑO Y CONFORT.

### REQUISITOS PRINCIPALES

- › **Seguridad:** antideslizamiento
- › **Comodidad a pies descalzos**
- › **Garantía de estanqueidad total**
- › **Higiene**

### NOS FOCALIZAMOS EN

#### ANTIDESLIZANTE A PIES DESCALZOS

La norma DIN 51097 suele utilizarse para definir las propiedades de los pavimentos antideslizantes para andar descalzos. La prueba se realiza a través de test de la rampa realizada por una persona que camina descalza sobre una superficie húmeda.

Los suelos se clasifican:

- > 12° - Clase A: Zonas húmedas y proyecciones de agua ocasionales
- > 18° - Clase B: Zonas de duchas, zonas circundantes a la piscina, zonas húmedas de vestuarios y proyecciones temporales de agua.
- > 24° - Clase C: Zonas que están constantemente bajo el agua, como escalones de una piscina, rampas de entrada en la piscina, zona circundante inclinada de la piscina y jacuzzis.

### PRODUCTOS RECOMENDADOS

- › **GRANIT MULTISAFE u OPTIMA MULTISAFE:** pavimentos homogéneos, especialmente concebidos para pies descalzos en zonas húmedas.
- › **SAFETRED AQUA:** pavimento heterogéneo antideslizante con partículas de corcho.
- › **AQUARELLE WALL HFS:** revestimiento vinílico de paredes.

#### NUESTRA SELECCION



**GRANIT MULTISAFE, AQUARELLE WALL HFS:** seguridad, confort y estanqueidad

- › **Seguridad:** El mejor resultado en el test de resbaladicidad: clase C/ DIN 51097.
- › **Comodidad al andar:** calidez a la pisada.
- › **Estanqueidad:** Juntas soldadas con alta resistencia a la separación > 800 N/50 mm.
- › **Higiene:** impermeables y número limitado de juntas.

### ALGUNAS IDEAS

#### GRANIT MULTISAFE



3476 742



3476 747

#### OPTIMA MULTISAFE

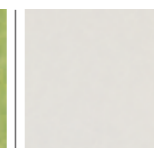


3240 820



3240 861

#### AQUARELLE WALL HFS



3942 034



3942 055



3942 047

human inside

Colores neutros o cálidos para ofrecer una sensación de confort.



*“ Nosotros proponemos convertir al ciudadano en “un cliente” de este nuevo concepto de hospital. Deseamos que se sienta en todo momento el centro de nuestros cuidados, y de nuestra atención, como si tuviéramos delante a “nuestro mejor cliente”.*

*Este nuevo modelo de hospital se configura según tres elementos básicos: eficiencia, luz y silencio. Para conseguir este objetivo, hemos contado con los revestimientos Vinílicos de Tarkett que nos han permitido sacar el máximo partido a nuestra arquitectura hospitalaria, basada en el confort, la humanización y un entorno cercano al hogar ”*

**Rafael de la Hoz**

Arquitecto, Hospital Rey Juan Carlos, España

Rey Juan Carlos de Mostoles, Madrid, Spain

## ZONAS DE HOSPITALIZACION



PASILLOS

46



HABITACIONES

48



CUARTOS DE BAÑO

50



## PASILLOS

Foch Hospital, Suresnes, Francia

DEBIDO AL TRÁNSITO Y A LOS CARRITOS, LOS PASILLOS PUEDEN SER UNA FUENTE IMPORTANTE DE RUIDO AMBIENTAL QUE AFECTE NEGATIVAMENTE A LA RECUPERACIÓN DE LOS PACIENTES. ES IMPORTANTE EQUILIBRAR LA NECESIDAD DE UN PAVIMENTO CON ALTA RESISTENCIA AL TRÁFICO AL MISMO TIEMPO QUE REDUZCA LOS RUIDOS.

### REQUISITOS PRINCIPALES

- › Resistencia al tráfico y fácil deslizamiento de elementos móviles
- › Reducción de ruidos para un mayor confort acústico
- › Confort visual
- › Fácil limpieza
- › Protecciones de paredes con resistencia a golpes

#### ZONAS DE HOSPITALIZACIÓN

PASILLOS

##### COMPORTAMIENTO AL USO Y DURABILIDAD

Clasificación al uso	34
Clasificación UPEC	U4P3E2C2
Resistencia a la abrasión	●●●
Protección de paredes	●●
Renovación de superficie	●●
Resistencia a cargas pesadas	●●

##### LIMPIEZA E HIGIENE

Riesgo de infección	1
Superficie estanca e impermeable	●
Protección de paredes / higiene	●

##### COMODIDAD PARA LOS PACIENTES Y ERGONOMÍA PARA EL PERSONAL MÉDICO

Absorción a ruidos de impacto	●●●
Reducción del ruido de pisadas y carritos	●●●
Comodidad a la pisada	●●
Diseño / atmósfera general	●●
Fácil deslizamiento de elementos móviles	●●●

●●● Muy importante ●● Importante ● Se recomienda  
Nivel de riesgo de infección: 1=Riesgo bajo, 2=Riesgo medio, 3=Riesgo grave, 4=Riesgo alto

### NOS FOCALIZAMOS EN

#### EL IMPACTO ACÚSTICO EN LOS PACIENTES Y EN EL PERSONAL MÉDICO

Aunque las normativas internacionales varíen, las fuentes de ruido y el control de éste, siempre deben ser factores muy tenidos en cuenta en la concepción de un hospital debido a la importancia que ello puede tener sobre la recuperación de los pacientes y la comodidad del personal.

El ruido puede constituir un factor extremadamente negativo en los hospitales. Aumenta la percepción de dolor del paciente, y el consiguiente uso de medicamentos, pudiendo provocar privación del sueño, confusión y desorientación en el paciente, y aumentar el periodo de hospitalización.

#### SELECCIÓN DE UN PAVIMENTO QUE REDUZCA EL RUIDO AMBIENTAL

Un pavimento adecuado puede reducir tanto los ruidos de impacto como los que se producen en la habitación y conseguir disminuir los niveles de ruido ambiental en general.

Los ruidos de impacto proceden de las pisadas en pisos superiores o inferiores al que nos encontramos.

Un suelo acústico, reduce el ruido. Se mide en decibelios (dB).

El ruido que se genera en la habitación procede de las pisadas de dentro de la misma. Se mide en decibelios (dB) y va de la clase A (la óptima) hasta la clase D.



### PRODUCTOS RECOMENDADOS

#### SUELOS

› **TAPIFLEX EVOLUTION:** pavimento vinílico Heterogéneo compacto-acústico (17 dB) con elevada resistencia al punzonamiento (a nivel de un pavimento compacto) y protección de superficie TOPCLEAN XP reforzada con partículas de óxido de aluminio.

› **ACCZENT EVOLUTION O EXCELLENCE:** pavimento vinílico heterogéneo compacto con protección de la superficie TopClean Xp reforzada con partículas de óxido de aluminio.

› **iQ GRANIT ACOUSTIC:** pavimento vinílico homogéneo compacto-acústico (15 dB), con exclusivas propiedades de restauración de superficie.

#### PAREDES

› **PROTECTWALL 2:** revestimiento vinílico de paredes flexible de 2 mm de espesor, muy resistente a golpes y arañazos.

### ALGUNAS IDEAS

ACCZENT EXCELLENCE	TAPIFLEX Y ACCZENT EVOLUTION	iQ GRANIT ACOUSTIC	PROTECTWALL 2
3763 027	3628 203 Draft	3130 421	2650 1013 Abstract
3765 003 Concrete	4551 004 Spaghetti	3130 375	2650 1012 Abstract
3779 902 Coco Sisal	4695 042 Havane	3130 426	2650 1005 Uni

human inside

Para las áreas de hospitalización recomendamos crear entornos amables que ayuden a la recuperación de los pacientes, a través de diseños inspirados en materias naturales, aspectos textiles o colores modernos y cálidos.

### PRESTACIONES

CRITERIOS	ACCZENT EVOLUTION EXCELLENCE	iQ GRANIT ACOUSTIC	NUESTRA SELECCION		<b>PROTECTWALL 2 + TAPIFLEX EVOLUTION</b> TAPIFLEX EVOLUTION + PROTECTWALL 2: confort y resistencia
			PROTECTWALL 2	TAPIFLEX EVOLUTION	
Higiene Fácil limpieza Resistencia a las manchas y productos químicos	●●●	●●●	●●●	●●●	- Esquinas redondeadas que evitan la acumulación del polvo - Unión suelo/ pared con juntas soldadas - PROTECCIÓN DE SUPERFICIE TOPCLEAN XP - Cuadro de resistencia a las manchas pag.71
Confort acústico	-	●●	-	●●●	- Reducción a ruidos de impacto 17 dB. Certificación NF UPEC A+ - Clase A, Reducción de ruidos a la pisada
Resistencia a cargas pesadas Fácil deslizamiento de elementos móviles	●●●	●●	-	●●	- Alta resistencia al punzonamiento: (0,08 mm), (EN 433) similar a un suelo compacto - Solo un 13 % de esfuerzo adicional en comparación con un pavimento compacto*
Diseño	●●●	●●	●●●	●●●	- Una amplia gama de 66 colores y diseños - Coordinados con ProtectWALL
Protección de paredes	-	-	●●●	-	- ProtectWall 2: Alta resistencia a la abrasión y los golpes. No se observa ningún daño tras las pruebas de impacto EN 259 y ASTM D4226

●●● Excelente ●● Bueno ● Medio

#### PRUEBA DE RESISTENCIA AL DESLIZAMIENTO

\*En ausencia de una norma internacional, Tarkett ha desarrollado su propia metodología interna de test, para evaluar el nivel de deslizamiento de elementos móviles en distintos pavimentos - cf. p. 9





## HABITACIONES



Hisar Hastnesi Ümraniyue, Istanbul, Turkey

ESTÁ DEMOSTRADO QUE EL AMBIENTE AFECTA SIGNIFICATIVAMENTE AL MODO EN QUE SE SIENTE EL PACIENTE Y SUS FAMILIARES. LO MÁS IMPORTANTE ES EL BIENESTAR Y LA COMODIDAD.

### REQUISITOS PRINCIPALES

- › **Confort visual** a partir de un concepto «hotel»
- › **Habitaciones** limpieza e higiene
- › **Cálida sensación a pies descalzos**
- › **Buena calidad del aire interior**

### NOS FOCALIZAMOS EN

#### ESPACIOS CURATIVOS

Distintos estudios han demostrado que el entorno puede contribuir a la recuperación del paciente, mediante la creación de lo que los especialistas denomina "espacios curativos".



Los principales factores que influyen en este espacio son: la luz, el color, el olor, el ruido, la temperatura y la calidad del aire interior.

El pavimento juega un papel fundamental en este objetivo, ya que puede contribuir a crear confort acústico y visual, nivel adecuado de higiene, confort a la pisada y una buena calidad del aire interior

#### PEDIATRIA

Se debe prestar especial atención a los espacios para niños, para conseguirlo, lo más adecuado es crear entornos positivos, dinámicos, frescos y con colores llamativos.



### PRODUCTOS RECOMENDADOS

#### SUELOS

- › **TAPIFLEX EXCELLENCE:** pavimento vinílico heterogéneo acústico (19 dB), con protección de superficie TOPCLEAN XP.
- › **TAPIFLEX EVOLUTION:** pavimento vinílico heterogéneo compacto-acústico (17 dB) con elevada resistencia al punzonamiento (a nivel de un pavimento compacto) y protección de superficie TOPCLEAN XP reforzada con partículas de óxido de aluminio.
- › **ACCZENT EVOLUTION O EXCELLENCE:** pavimento vinílico heterogéneo compacto con protección de la superficie TopClean Xp reforzada con partículas de óxido de aluminio.
- › **COLECCION iQ:** Pavimentos vinílicos homogéneos de alta calidad, con propiedades de restauración de superficie exclusivas.

#### PAREDES

- › **PROTECTWALL 1.5:** revestimiento vinílico de pared flexible, de 1,5 mm de espesor, perfecto para su instalación detrás de los cabeceros de la cama.



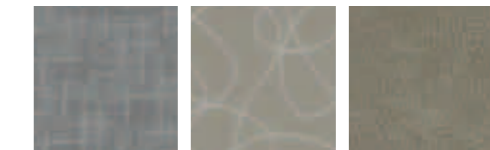
### ALGUNAS IDEAS

#### TAPIFLEX Y ACCZENT EXCELLENCE



4500 005 Esquisse 4510 017 Washed oak 4510 020 Doussie

#### TAPIFLEX Y ACCZENT EVOLUTION



3628 204 Draft 4551 004 Spaghetti 4695 044 Havane

#### COLECCION iQ



3009 277 iQ Natural 3242 839 iQ Optima 3101 083 iQ Eminent

#### PROTECTWALL 1.5



2650 0003 Tissé 2650 0019 Graphic lines 2650 0007 Tissé

human  
inside

Se recomienda utilizar estilos de decoración que recuerden al hogar o a los hoteles para crear ambientes en el que los pacientes puedan sentirse «arropados», seguros y cómodos. Los colores naturales claros y las imitaciones a piedra, madera o textiles, son idóneos.

### PRESTACIONES

CRITERIOS	COLECCION iQ	ACCZENT EXCELLENCE EVOLUTION
Diseño	●●	●●●
Confort acústico	-	-
Higiene Fácil limpieza Resistencia a las manchas y productos químicos	●●●	●●●
Calidad del aire interior	●●●	●●●

●●● Excelente ●● Bueno ● Medio

### NUESTRA SELECCION

#### TAPIFLEX EXCELLENCE EVOLUTION

TAPIFLEX EXCELLENCE 65, la colección ideal para un entorno confortable

- La más amplia gama de colores con diseños imitación madera, textil, sisal, coco, gráficos

- reducción a ruidos de impacto 19 dB. Certificación NF UPECA+  
- Clase A, Reducción de ruidos a la pisada  
- Cálida sensación a pies descalzos

- Esquinas redondeadas que evitan la acumulación del polvo  
- Unión suelo/ pared con juntas soldadas y estancas  
- Protección de superficie TOPCLEAN XP reforzada con partículas de óxido de aluminio  
- Cf. Cuadro de resistencia a las manchas p. 71

- Bajo VOC emissions <100µg/m³  
- Certificado Floorscore™  
- A+ rated

### ZONAS HOSPITALIZACION

	SALAS	HABITACIONES
<b>COMPORTAMIENTO AL USO Y DURABILIDAD</b>		
Clasificación al uso	34	33
Clasificación UPEC	U4P3E2C3	U3P3E2C2
Resistencia a la abrasión	●●●	●●
Protección de paredes	●	●
Resistencia a cargas pesadas	●	●
<b>LIMPIEZA E HIGIENE</b>		
Riesgo de Infección	1-2	1-2
Protección de paredes / higiene	●	●
Superficies estancas e impermeables	●●	●●
Resistencia a las manchas y productos químicos	●●	●●
<b>COMODIDAD PARA LOS PACIENTES Y ERGONOMÍA PARA EL PERSONAL MÉDICO</b>		
Absorción a ruidos de impacto	●●	●●
Reducción de ruidos a la pisada	●●	●●
Confort a la pisada	●●●	●●●
Diseño	●●●	●●●
<b>ESPECIFICACIONES TÉCNICAS</b>		
Emisión controlada de partículas		
●●● Muy importante ●● Importante ● Se recomienda		
Nivel de riesgo de infección: 1 = Riesgo bajo, 2 = Riesgo medio, 3 = Riesgo grave, 4 = Riesgo alto		



## CUARTOS DE BAÑO

LOS CUARTOS DE BAÑO SON UNA ZONA IMPORTANTE PARA EL BIENESTAR DE LOS PACIENTES. EL FÁCIL ACCESO, EL BUEN COMPORTAMIENTO A LA RESBALADICIDAD Y LA ESTANQUEIDAD DE LOS SUELOS Y PAREDES, SON ASPECTOS IMPRESCINDIBLES

### REQUISITOS PRINCIPALES

- Garantía de estanqueidad total
- Prevención de filtraciones
- Higiene, impermeabilidad con el mínimo número de juntas
- Comodidad a pies descalzos
- Confort visual y cálida sensación al andar descalzo

#### AREA DE HOSPITALIZACION

CUARTOS DE BAÑO

COMPORTAMIENTO AL USO Y DURABILIDAD	
Clasificación al uso	33
Clasificación UPEC	U3P3E3C2
Resistencia a la abrasión	●●
LIMPIEZA E HIGIENE	
Riesgo de infección	1
Superficie estanca e impermeable	●●●
Resistencia a manchas y productos químicos	●●
COMODIDAD PARA LOS PACIENTES Y ERGONOMÍA PARA EL PERSONAL MÉDICO	
Confort a la pisada	●●●
Diseño	●●●
ESPECIFICACIONES TÉCNICAS	
Antideslizamiento	●●● / pies descalzos

●●● Muy importante ●● Importante ● Se recomienda  
Nivel de riesgo de infección: 1=Riesgo bajo, 2=Riesgo medio, 3=Riesgo grave, 4=Riesgo alto

### NOS FOCALIZAMOS EN

#### RIESGO DE FILTRACIONES

Las baldosas de cerámica, han sido hasta ahora los productos habitualmente utilizados en los cuartos de baño, pero presentan un considerable riesgo de filtraciones derivadas de juntas resquebrajadas o baldosas rotas.

Los suelos vinílicos remontados hacia la pared y soldados con revestimientos vinílicos de pared son la mejor protección contra los efectos del agua. Su total estanqueidad gracias a la soldadura en todas las uniones, y un mínimo número de ellas, garantiza su total impermeabilidad.



### PRODUCTOS RECOMENDADOS

#### WETROOM CONCEPT:

Hace más de 30 años que Tarkett fue la empresa pionera en aplicar este concepto del que ya se llevan realizadas más de 1 millón de instalaciones:

- **MULTISAFE GRANIT / MULTISAFE OPTIMA / GRANIT SAFE.T:** Pavimentos vinílicos homogéneos antideslizantes para pies descalzos.
- **AQUARELLE WALL HFS:** revestimiento vinílico de paredes.
- **Accesorios:** sumideros, perfiles de unión, esquinas, manguitos para tuberías
- Nuestro sistema de instalación posee la acreditación técnica oficial: ATEC francés n.º 12/11-1599

#### ALTERNATIVE PARA LA PARED

**AQUARELLE WALL HFS** se puede sustituir por PROTECTWALL 1.5, cuyo mayor espesor proporciona una mejor soldadura y una mayor resistencia de las uniones.

### ALGUNAS IDEAS



human  
inside

Se recomienda un ambiente cálido y dinámico, y el uso de colores claros en caso de poca luz natural. Deben evitarse la gama de verdes fríos ya que pueden aumentar la sensación de enfermedad.

### WETROOM CONCEPT

#### COMPLETA INSTALACIÓN

- Alta flexibilidad para facilitar la soldadura y perfecta instalación de molduras y ángulos
- Completa gama de accesorios
- Fácil replazamiento

#### 1 AMPLIA GAMA DE SUMIDEROS Y REJILLAS DE PVC Y ACERO INOXIDABLE



#### 2 PERFILES DE UNION FLEXIBLES



#### 3 PERFILES DE TRANSICIÓN



#### 4

##### HIGIENE Y FACIL LIMPIEZA

- Juntas impermeables y no porosas
- Bajo número de juntas
- Remontado en pared con perfiles de apoyo

#### PERFILES DE APOYO



#### 5

##### SEGURIDAD Y CONFORT

- Pavimentos con resistencia al deslizamiento/DIN 51097
  - MS Granit: clase C (máximo nivel)
  - MS optima: clase B
  - Granit safe T: clase B
- Acceso directo a la ducha
- Confort a pies descalzos

#### 6

##### ESTANQUEIDAD Y SUPERFICIES IMPERMEABLES

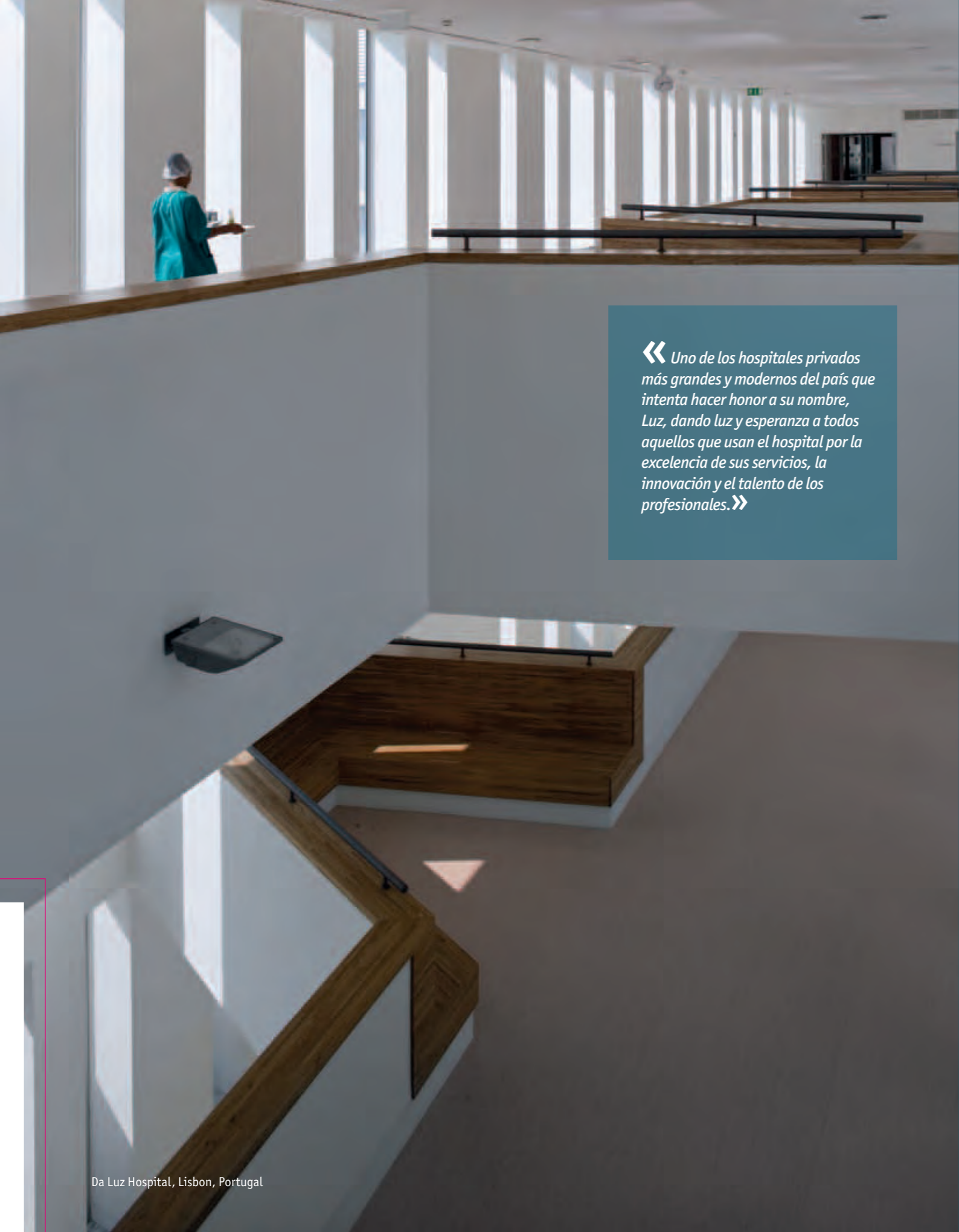
#### RESISTENCIA DE LAS JUNTAS

- Solución 100 % estanca
- Excelente resistencia a la tracción de las juntas
  - Suelo > 800N/50 mm
  - Pared > 240N/50 mm (EN 684)



### CONSEJOS DE LIMPIEZA

Las superficies en relieve son más difíciles de limpiar que las lisas. Para una perfecta limpieza, se recomienda utilizar una fregadora con cepillo giratorio y ocasionalmente fregar con el detergente adecuado (alcalino para la suciedad orgánica y ácido para la mineral).



« Uno de los hospitales privados más grandes y modernos del país que intenta hacer honor a su nombre, Luz, dando luz y esperanza a todos aquellos que usan el hospital por la excelencia de sus servicios, la innovación y el talento de los profesionales. »»

## ZONAS DE ADMINISTRACIÓN Y LOGÍSTICA



UNIDAD DE ESTERILIZACIÓN

54



FARMACIA

55



COCINAS

56



OFICINAS DE ADMINISTRACIÓN

57



## UNIDAD DE ESTERILIZACIÓN

San Pedro Hospital, Spain



## FARMACIA

Acibadem Hospital, Maslak, Turkey

LAS UNIDADES DE ESTERILIZACIÓN SE COMPONEN DE DIFERENTES SUBZONAS PARA CUMPLIR CON METICULOSOS REQUISITOS DE HIGIENE, DESDE LA RECEPCIÓN DE MATERIAL SUCIO, HASTA EL ALMACENAMIENTO DE EQUIPO ESTERILIZADO.

### REQUISITOS PRINCIPALES

- › **Higiene:** nivel de riesgo de infección 2
- › **Resistencia a productos químicos y al agua**
- › Resistencia a las cargas pesadas y a la abrasión
- › **Seguridad,** en caso de derrames

### PRODUCTOS RECOMENDADOS

- › **COLECCION iQ:** pavimentos vinílicos homogéneos de alta calidad con propiedades de restauración de superficie exclusivas.
- › **GRANIT SAFE.T:** pavimento de vinilo homogéneo antideslizante R10 con partículas antideslizantes.
- › **PROTECTWALL 1.5:** revestimiento vinílico de pared flexible de 1,5 mm de espesor con protección de superficie TOPCLEAN XP.

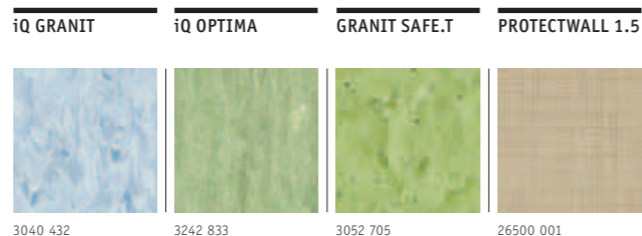


#### NUESTRA SELECCION

**iQ + PROTECTWALL 1.5:** Instalación estanca e impermeable suelo/pared que garantiza una higiene perfecta.

- › **Higiene y fácil limpieza:** sistema impermeable y estanco, con remontado suelo/pared con esquinas redondeadas perfectamente soldadas.
- › **Resistencia a cargas pesadas y a la abrasión:** pavimento homogéneo compacto, de 2 mm de espesor con alta resistencia a las cargas = 50 kg/cm<sup>2</sup>.
- › **Resistencia a productos químicos:** excelente resistencia a productos químicos desinfectantes (cf. p. 71).

### ALGUNAS IDEAS



LA FARMACIA DE UN HOSPITAL NO SOLO ALMACENA Y SUMINISTRA MEDICAMENTOS, TAMBIÉN CUENTA CON ZONAS DEDICADAS A LA FABRICACIÓN DE PRODUCTOS FARMACÉUTICOS Y PREPARADOS ESTERILIZADOS CON UNOS REQUISITOS DE HIGIENE DE ALTO NIVEL.

### REQUISITOS PRINCIPALES

- › **Higiene**
- › **Resistencia a las manchas y productos químicos**
- › **Control de contaminación de las partículas del aire** para zonas concretas

### PRODUCTOS RECOMENDADOS

- › **COLECCION iQ:** pavimentos vinílicos homogéneos de alta calidad, con propiedades de restauración de superficie exclusivas.
- › **PROTECTWALL 2CR:** revestimiento vinílico de pared flexible de 2 mm de grosor, con superficie lisa y protección de superficie TOPCLEAN XP.



#### NUESTRA SELECCION

**iQ + PROTECTWALL 2CR:** La mejor solución para una higiene perfecta, impermeable y muy resistente.

- › **Higiene y fácil limpieza:**
  - › Superficies lisas, estancias e impermeables
  - › Uniones suelos/ pared soldadas
  - › Certificación ISO 4.
- › **Resistencia a las manchas y productos químicos:** Cuadro resistencia a las manchas pag. 67).

### NOS FOCALIZAMOS EN

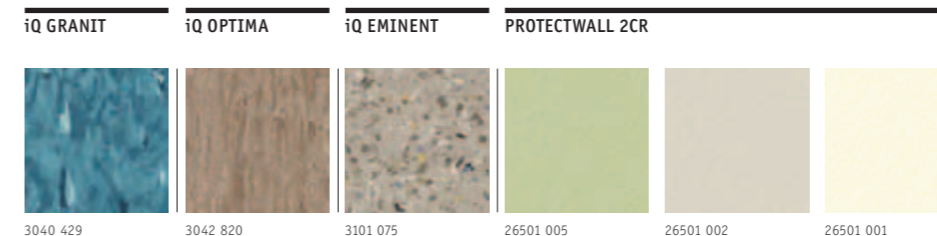
#### PROCESOS FARMACÉUTICOS

Algunas zonas de preparación de productos farmacéuticos requieren entornos controlados para trabajos sensibles de laboratorio.

La clase ISO puede variar dependiendo del tipo de preparado:

- › Preparados anticancerígenos en polvo = ISO 8
- › Preparados galénicos no estériles (sector farmacéutico) = ISO 8
- › Quimioterapia inyectable = ISO 5
- › Bolsas de nutrición parenteral = ISO 5

### ALGUNAS IDEAS





## COCINA

EL DERRAME DE LÍQUIDOS Y COMIDA, CONVIERTE A LAS COCINAS EN UN LUGAR DE RIESGO DE CAIDAS. LA PREPARACIÓN DE ALIMENTOS, TAMBIÉN REQUIERE UNA HIGIENE PERFECTA.

### REQUISITOS PRINCIPALES

- › Seguridad, antideslizamiento
- › Fácil limpieza
- › Resistencia a golpes
- › Resistencia a las manchas de alimentos

### NOS FOCALIZAMOS EN

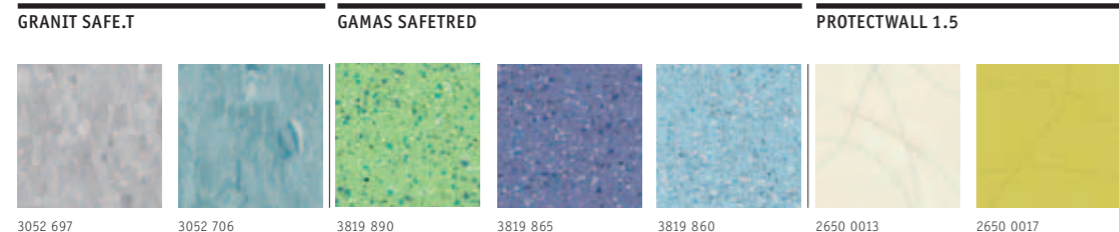
#### LA LIMPIEZA DE PAVIMENTOS ANTIDESLIZANTES

Sea cual sea la protección de superficie, es obvio que un suelo antideslizante será siempre más difícil de mantener que un suelo con superficie lisa.

Aunque las protecciones de superficie pueden facilitar el mantenimiento de los pavimentos antideslizantes, la limpieza mecánica es importante para conseguir el mejor resultado. Utilizar una máquina fregadora a baja velocidad constante (150/250 rpm) (por ejemplo, Rotowash) y detergente neutro (pH 7-10). Para incrustaciones de cal, se puede usar un limpiador ácido (pH2-4).

No pulir ni encerar este tipo de pavimentos, ya que sus propiedades antideslizantes podrían verse afectadas.

### ALGUNAS IDEAS



3052 697 3052 706 3819 890 3819 865 3819 860 2650 0013 2650 0017



## OFICINAS DE ADMINISTRACIÓN

Medical Park, Gebze, Turkey

EN UNA OFICINA EL ENTORNO GENERAL AFECTA TANTO A LAS PERSONAS QUE TRABAJAN EN ELLAS COMO QUIENES LAS VISITAN. EL SUELO REALIZA UNA IMPORTANTE CONTRIBUCIÓN AL DISEÑO INTERIOR, PROPORCIONANDO CONFORT Y SEGURIDAD.

### REQUISITOS PRINCIPALES

- › Resistencia al punzonamiento y a la abrasión de sillas y muebles
- › Confort acústica y visual
- › Higiene y fácil limpieza
- › Modularidad

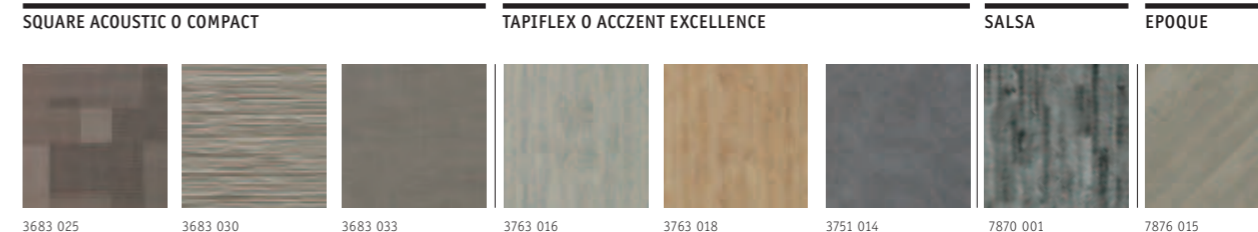
### NOS FOCALIZAMOS EN

#### SUELOS ELEVADOS

Los suelos elevados son una solución flexible para albergar circuitos eléctricos y mecánicos debajo del suelo, que permiten facilitar el acceso para el mantenimiento y las reparaciones.

Las losetas vinílicas autoportantes, son la solución más adecuada por su flexibilidad y practicidad: permiten un fácil acceso al cableado para su reparación y se reinstalan con facilidad sin deteriorarse.

### ALGUNAS IDEAS



3683 025 3683 030 3683 033 3763 016 3763 018 3751 014 7870 001 7876 015

### PRODUCTOS RECOMENDADOS

- › **GRANIT SAFE.T:** pavimento vinílico homogéneo con partículas antideslizantes.
- › **SAFETRED:** pavimento vinílico heterogéneo con partículas antideslizantes.
- › **PROTECTWALL 1.5:** revestimiento de pared flexible de 1,5 mm. de espesor.



#### NUESTRA SELECCION

**SAFETRED + PROTECTWALL 1.5,** Una solución segura e higiénica

- › **Resistencia a la abrasión y los golpes:** clase 34/43, no se agrieta.
- › **Propiedades antideslizantes permanentes:**
  - › EN 13845: Esf > 20° / ≤ 10 % de pérdida de partículas antideslizantes
  - › DIN 51130: R10.
- › **Resistencia a las manchas y agua:** excelente resistencia a las manchas de comida y agua.
- › **Higiene y fácil limpieza:** Uniones suelo/pared soldadas, protección de superficie PUR: Safety Clean XP y TOPCLEAN XP.

### PRODUCTOS RECOMENDADOS

- › **SQUARE ACOUSTIC O COMPACT:** pavimentos vinílicos heterogéneos autoportantes en losetas, disponibles en versión acústica (14 dB/clase B) o compacta (8 dB/clase C), compatible con suelos elevados.
- › **TAPIFLEX EXCELLENCE 65:** pavimento vinílico heterogéneo acústico, 19 dB/Clase A.
- › **ACCZENT EXCELLENCE 80:** pavimento vinílico heterogéneo compacto.
- › **SALSA, EPOQUE:** parquet flotante de madera.



#### MEJOR OFERTA

**SQUARE ACOUSTIC:** confort, modularidad y fácil limpieza

- › **Resistencia a la abrasión y el punzonamiento:** capa de uso de 0,80 mm, clase 34/43, punzonamiento < 0.15 mm (EN 433).
- › **Fácil limpieza:** Protección de superficie TOPCLEAN XP.
- › **Fácil Instalación y sustitución:** losetas autoportantes.
- › **Confort Acústico:** reducción a ruidos de impacto de 14 dB/ clase B reducción de ruidos a la pisada.
- › **Diseño:** 36 exclusivos diseños.



# INFORMACIONES TÉCNICAS, NORMAS DE INSTALACIÓN Y RECOMENDACIONES DE LIMPIEZA

*“ Buscamos siempre partners con experiencia. La historia de colaboración entre Tarkett y AJAL Trading & Contracting con más de 20 años de trabajo en común, nos ha permitido proporcionar las mejores soluciones integrales en pavimentos de alta calidad, instalación y equipos de asistencia técnica. ”*

**Mr Othman Al Bisher**  
Presidente de Ajal Group, Kuwait

INFORMACIONES TÉCNICAS **60**

NORMAS DE INSTALACIÓN **64**

RECOMENDACIONES DE LIMPIEZA **68**

# FICHAS TECNICAS

## PRINCIPALES TIPOS DE PAVIMENTOS

	PAVIMENTOS VINILICOS HOMOGENEOS				
	COMPACTO		ACÚSTICO		
	iQ Natural, Megalit, Eminent, Granit, Optima	PREMIUM Primo, Micra, Eclipse	iQ Granit Acoustic	iQ Optima Acoustic	iQ Granit Ergoflor
RESISTENCIA A LA LUZ (EN ISO 105-B02) - NIVEL	≥ 6	≥ 6	≥ 6	≥ 6	≥ 6
COMPORTAMIENTO AL FUEGO SOBRE CEMENTO	Bfl-s1	Bfl-s1	Bfl-s1	Bfl-s1	Bfl-s1
COMPORTAMIENTO ELÉCTROSTATICO - TENSION DEL CUERPO (EN 1815) - KV	< 2	< 2	< 2	< 2	< 2
ESPESOR TOTAL (EN 428)	2 mm	2 mm	4 mm	3,7 mm	3 mm
ESPESOR CAPA DE USO (EN 429)	2 mm	2 mm	1,5 mm	2 mm	1,5 mm
GRUPO DE ABRASIÓN - PÉRDIDA DE VOLUMEN (EN 660 - 2) - GRUPO	T	P	T	T	T
PUNZONAMIENTO ESTÁTICO (EN 433) - mm	0.02	0.03	0.12	0,20	0.10
CLASIFICACIÓN - (EN 685) - CLASE	34/43	34/43	34/42	34/42	33/41
ABSORCION A RUIDOS DE IMPACTO (EN ISO 717-2) - LW - DB	-	-	15 dB	17 dB	12 dB
SONIDO AL CAMINAR	Class C	Class C	Class A	Class A	Class B
CLASIFICACIÓN UPEC/UPEC A+	U4P3E2/3C2	U4P3E2/3C2	U4P3E2/3C2	-	-
	312-025.1/312-020.1/312-001.1/312-005.1/312-003.1	312-017.1/ - / 312-021.1	312-022.1	-	-
RESISTENCIA DE JUNTAS (EN 684)	>800N/50 mm	>680N/50 mm	>800N/50 mm	>800N/50 mm	>800N/50 mm
PROTECCION DE SUPERFICIE	Propiedades de restauración de iQ	PUR reforzado	Propiedades de restauración de iQ	Propiedades de restauración de iQ	Propiedades de restauración de iQ
PLANTA DE PRODUCCIÓN	Ronneby (Suecia)	Ronneby (Suecia)	Ronneby (Suecia)	Ronneby (Suecia)	Ronneby (Suecia)

iQ



Premium

iQ acoustic

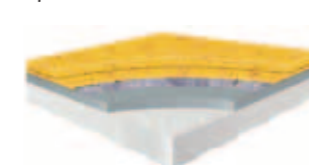


	PAVIMIENTOS VINILICOS HETEROGENEOS					
	COMPACTO		ACÚSTICO	ESCALERAS		
	ACCZENT EVOLUTION	ACCZENT EXCELLENCE 80	iD INSPIRATION 70 (losetas de vinilo de lujo)	TAPIFLEX EVOLUTION	TAPIFLEX EXCELLENCE 65	TAPIFLEX STAIRS
RESISTENCIA A LA LUZ (EN ISO 105-B02) - NIVEL	≥ 6	≥ 6	≥ 6	≥ 6	≥ 6	≥ 6
COMPORTAMIENTO AL FUEGO SOBRE CEMENTO	Bfl-s1	Bfl-s1	Bfl-s1	Bfl-s1	Cfl-s1	Bfl-s1
COMPORTAMIENTO ELÉCTROSTATICO - TENSION DEL CUERPO (EN 1815) - KV	≤ 2	≤ 2	≤ 2	≤ 2	≤ 2	< 2
ESPESOR TOTAL (EN 428)	2 / 2.1 mm	2 mm	2.5 mm	3.05 / 3.20 / 3.35 mm	3.35 mm	3.5 mm
ESPESOR CAPA DE USO (EN 429)	0.9 / 1 mm	0.8 mm	0.7 mm	0.7 / 0.9 / 1 mm	0.65 mm	1 mm
GRUPO DE ABRASIÓN - PÉRDIDA DE VOLUMEN (EN 660 - 2) - GRUPO	T	T	T	T	T	T
PUNZONAMIENTO ESTÁTICO (EN 433) - mm	0.03	0.05	0.05	0.08	0.12	0.20
CLASIFICACIÓN - (EN 685) - CLASE	34/43	34/43	34/43	34	34	34
ABSORCION A RUIDOS DE IMPACTO (EN ISO 717-2) - LW - DB	-	-	-	17 dB	19 dB	18 dB
SONIDO AL CAMINAR	Clase C	Clase C	Clase C	Clase A	Clase A	Clase A
CLASIFICACIÓN UPEC/UPEC A+	U4P3E2/3C2	U4P3E2/3C2	U4P3E1/2C2	U4P3E2/3C2	U4P3E2/3C2	U4P3E2C2
	305-072.1/305-074.1	305-070.1	307-080.1	305-073.1/305-095.1/124019/1 - 12.4013/1	305-086.1	305-0321
RESISTENCIA DE JUNTAS (EN 684)	>400N/50 mm	>400N/50 mm	-	>400N/50 mm	>400N/50 mm	>400N/50 mm
PROTECCION DE SUPERFICIE	TOPCLEAN XP	TOPCLEAN XP	TOPCLEAN XP	TOPCLEAN XP	TOPCLEAN XP	TOPCLEAN XP
PLANTA DE PRODUCCIÓN	Sedan (Francia)	Sedan (Francia)	Konz (Alemania)	Sedan (Francia)	Sedan (Francia)	Sedan (Francia)

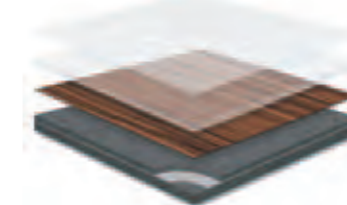
Accent



Tapiflex



iD Inspiration 70



	LINÓLEUM	
	COMPACTO	ACÚSTICO
	LINÓLEUM 2.5 xf	LINÓLEUM SILENCIO xf
RESISTENCIA A LA LUZ (EN ISO 105-B02) - NIVEL	≥ 6	≥ 6
COMPORTAMIENTO AL FUEGO SOBRE CEMENTO	Cfl-s1	Cfl-s1
COMPORTAMIENTO ELÉCTROSTATICO - TENSION DEL CUERPO (EN 1815) - KV	≤ 2	≤ 2
ESPESOR TOTAL (EN 428)	2.5 mm	3.8 mm
ESPESOR CAPA DE USO (EN 429)	NA	NA
GRUPO DE ABRASIÓN - PÉRDIDA DE VOLUMEN (EN 660 - 2) - GRUPO	NA	NA
PUNZONAMIENTO ESTÁTICO (EN 433) - mm	0.08	0.20
CLASIFICACIÓN - (EN 685) - CLASE	34/42	33/41
ABSORCION A RUIDOS DE IMPACTO (EN ISO 717-2) - LW - DB	6 dB	18 dB
SONIDO AL CAMINAR	Clase C	Clase B
CLASIFICACIÓN UPEC/UPEC A+	U4P3E1/2C2	U4P3E1/2C2
	12/12-1614	12/12-1619
RESISTENCIA DE JUNTAS (EN 684)	> 280N/50 mm	> 280N/50 mm
PROTECCION DE SUPERFICIE	xf	xf
PLANTA DE PRODUCCIÓN	Narni (Italia)	Narni (Italia)

Linóleum xf



Linóleum Silencio xf



NA = No se aplica

# FICHAS DE PRODUCTO

## ESPECIALIDADES

### SUELOS CONDUCTORES/DISIPADORES

	iQ TORO SC	iQ GRANIT SD	ECLIPSE SD
RESISTENCIA A LA LUZ (EN ISO 105-B02) - NIVEL	≥ 6	≥ 6	≥ 6
COMPORTAMIENTO AL FUEGO SOBRE CEMENTO	Bfl-s1	Bfl-s1	Bfl-s1
COMPORTAMIENTO ELECTROSTATICO - TENSION DEL CUERPO (EN 1815) - KV	< 2	< 2	< 2
ESPELOR TOTAL (EN 428)	2 mm	2 mm	2 mm
ESPELOR DE LA CAPA DE USO (EN 429)	2 mm	2 mm	2 mm
GRUPO DE ABRASIÓN - (EN 660 - 2) - GRUPO	P	P	P
PUNZONAMIENTO ESTÁTICO (EN 433) - mm	≤0.02	≤0.02	≤0.03
CLASIFICACIÓN - (EN 685) - CLASE	34/43	34/43	34/43
RESISTENCIA ELÉCTRICA (EN 1081)	R <sub>s</sub> ≤ 10 <sup>9</sup> Ω	R <sub>s</sub> ≤ 10 <sup>9</sup> Ω	R <sub>s</sub> ≤ 10 <sup>9</sup> Ω
	Suelo conductor	Suelo disipativo	Suelo disipativo
	Revés de carbón	Revés de carbón	Revés de carbón
CLASIFICACIÓN UPEC	U4P3E2/3C2	U4P3E2/3C2	-
	312-016.1	312-014.1	-
RESISTENCIA DE JUNTAS (EN 684)	>800N/50 mm	>800N/50 mm	>680N/50 mm
PROTECCION DE SUPERFICIE	Propiedades de restauración de iQ	Propiedades de restauración de iQ	PUR
PLANTA DE PRODUCCIÓN	Ronneby (Suecia)	Ronneby (Suecia)	Ronneby (Suecia)

### WETROOM CONCEPT

### WETROOM PAREDES

	GRANIT MULTISAFE	OPTIMA MULTISAFE	AQUARELLE WALL HFS
RESISTENCIA A LA LUZ (EN ISO 105-B02) - NIVEL	≥ 6	≥ 6	≥ 6
COMPORTAMIENTO AL FUEGO	Bfl-s1	Bfl-s1	B-s2 d0
COMPORTAMIENTO ELECTROSTATICO - TENSION DEL CUERPO (EN 1815) - KV	< 2	< 2	-
ESPELOR TOTAL (EN 428)	2.5 mm	2.3 mm	0.92 mm
ESPELOR CAPA DE USO (EN 429)	2 mm	2 mm	0.12 mm
PUNZONAMIENTO ESTÁTICO (EN 433) - mm	≤ 0.02	≤ 0.02	-
CLASIFICACIÓN - (EN 685) - CLASE	31	31	-
RESISTENCIA AL DESLIZAMIENTO CON PIES DESCALZOS (DIN 51097)	Clase C (23°)	Clase B (18°)	-
CLASIFICACIÓN UPEC	U4P3E2/3C2	U4P3E2/3C2	-
	312-013.1	312-026.1	-
RESISTENCIA DE JUNTAS (EN 684)	>800N/50 mm	>800N/50 mm	> 225N/50 mm
PLANTA DE PRODUCCIÓN	Ronneby Sweden	Ronneby Sweden	Clervaux Luxembourg

### PROTECCIONES DE PAREDES

	PROTECTWALL 1.5	PROTECTWALL 2/2CR
RESISTENCIA A LA LUZ (EN ISO 105-B02) - NIVEL	≥ 6	≥ 6
COMPORTAMIENTO AL FUEGO	B-s2 d0	B-s2 d0
COMPORTAMIENTO ELÉCTROSTATICO - TENSION DEL CUERPO (EN 1815) - KV	< 2	< 2
ESPELOR TOTAL (EN 428)	1.5 mm	2 mm
ESPELOR CAPA DE USO (EN 429)	0.35 mm	0.55 mm
GRUPO DE ABRASIÓN - (EN 660 - 2) - GRUPO	T	T
RESISTENCIA A IMPACTOS (EN 259-2)	Sin roturas ni grietas visibles (RES 109221 A Sercovam)	Sin roturas ni grietas visibles (RES 109221 A Sercovam)
RESISTENCIA A IMPACTOS (ASTM D4226)	No visible burst or crack	No visible burst or crack
SCUFF RESISTENCIA - INTERNAL -	Sin marcas visibles	Sin marcas visibles
RESISTENCIA A LOS ARAÑAZOS (PRUEBA DEL ESCLERÓMETRO) (INTERNA) - 15 N	Sin arañazos visibles a simple vista	Sin arañazos visibles a simple vista
RESISTENCIA AL FREGADO Y FROTAMIENTO (EN 12956)	Se puede lavar y cepillar sin problemas. Sin cambios en su aspecto	Se puede lavar y cepillar sin problemas. Sin cambios en su aspecto
RESISTENCIA DE JUNTAS (EN 684)	> 400N/50 mm	> 400N/50 mm
PROTECCION DE SUPERFICIE	TOPCLEAN XP	TOPCLEAN XP
PLANTA DE PRODUCCIÓN	Clervaux (Luxemburgo)	Clervaux (Luxemburgo)

### SUELOS ANTIDESLIZANTES

	HOMOGÉNEOS DE PVC		HETEROGÉNEOS DE PVC	
	GRANIT SAFE.T	SAFETRED DIMENSION / Madera/Naturales	SAFETRED SPECTRUM	SAFETRED UNIVERSAL
RESISTENCIA A LA LUZ (EN ISO 105-B02) - NIVEL	≥ 6	≥ 7	≥ 7	≥ 7
COMPORTAMIENTO AL FUEGO SOBRE CEMENTO	Bfl-s1	Bfl-s1	Bfl-s1	Bfl-s1
COMPORTAMIENTO ELÉCTRICO - TENSION DEL CUERPO (EN 1815) - KV	< 2	< 2	< 2	< 2
ESPELOR TOTAL (EN 428)	2 mm	2 mm	2 mm	2 mm
ESPELOR CAPA DE USO (EN 429)	2 mm	-	-	-
GRUPO DE ABRASIÓN - (EN 660 - 2) - GRUPO	P	-	-	-
ABRASIÓN (EN 13845)	<10% particle loss	<10% particle loss	<10% particle loss	<10% particle loss
PUNZONAMIENTO ESTÁTICO (EN 433) - mm	≤ 0.02	≤ 0.10	≤ 0.10	≤ 0.10
CLASIFICACIÓN - (EN 685) - CLASE	34/43	34/43	34/43	34/43
RESISTENCIA AL DESLIZAMIENTO CON CALZADO (DIN 51130/13845)	R10	R10 / Esf	R10 / Esf	R10 / Esf
RESISTENCIA AL DESLIZAMIENTO CON PIES DESCALZOS (DIN 51097)	Clase B (18°)	-	Clase A (14.6°)	Clase A (13.3°)
CLASIFICACIÓN UPEC	U4P3E2/3C2	-	-	-
	312-023.1	-	-	-
RESISTENCIA DE JUNTAS (EN 684)	>800N/50 mm	>250N/50 mm	>250N/50 mm	>250N/50 mm
PROTECCION DE SUPERFICIE	Safety Clean XP	Safety Clean XP	Safety Clean XP	Safety Clean XP
PLANTA DE PRODUCCIÓN	Ronneby (Suecia)	Lenham (Reino Unido)	Lenham (Reino Unido)	Lenham (Reino Unido)



# NORMAS DE INSTALACIÓN

## 1. ALMACENAMIENTO Y MANIPULACIÓN

### ALMACENAMIENTO

Los rollos y las cajas se deben almacenar en lugar interior cerrado, seco y limpio, protegido de temperaturas extremas (calor y frío) y donde no estén expuestos a contaminación, incluida la humedad y el óxido. Los productos no se deben apilar ni aplastar bajo peso importante. Los rollos de 2 metros de ancho se deben guardar en posición vertical y segura; los de mayor anchura se deben almacenar horizontalmente. Las losetas se deben almacenar en posición horizontal en sus cajas, en pequeñas pilas ordenadas (no más de 5 cajas de alto). Deposite de antemano durante 48 horas los rollos y las losetas en la zona de instalación, a una temperatura ambiente por encima de los 15 °C para el vinilo y de los 18 °C para el linóleoum. La temperatura durante la instalación debe estar siempre a ese nivel o por encima. Saque los productos de su embalaje original un mínimo de 24 horas antes de su instalación.

### MANIPULACIÓN

Para obtener los mejores resultados, siga las siguientes instrucciones de instalación y utilice las herramientas y los accesorios recomendados por el fabricante. Se debe tener especial cuidado al manipular los revestimientos de suelo respetando procedimientos básicos de seguridad para evitar que se produzcan daños materiales o personales. Compruebe que el material no presente defectos ni daños visibles. Caso de existir no instale el material y póngase en contacto con nuestro Dpto. técnico-comercial. Utilice el mismo número de tintada dentro de una misma área, e instale los rollos en orden secuencial de su nº de pieza.

## 2. SOLERA

### COMPROBACIÓN DE LA SOLERA

La calidad de la solera es clave para una instalación correcta. Asegúrese de que se encuentra en buen estado antes de iniciarla. Es responsabilidad de la empresa instaladora el aceptar o rechazar las condiciones de la solera. Si la instalación se realiza sobre una solera blanda de calidad inadecuada, el instalador es el responsable en el caso de posibles litigios o reclamaciones. Su superficie debe estar lisa, limpia, libre de residuos, firme, seca, sólida, sin marcas de rotulador, bolígrafos, pintura, etc., que podrían migrar a la superficie del producto y decolorarlo. Comprobar la cohesión y firmeza de la solera. Una solera débil no soportará el peso de muebles u otros objetos y el pavimento cederá, generando bolsas e irregularidades en su superficie. Utilice siempre un lápiz de grafito no graso para marcar.

### CARACTERÍSTICAS DE LA SOLERA

#### NIVEL DE HUMEDAD

El nivel de humedad debe ser controlado previamente a la instalación. Si el pavimento es instalado sobre un suelo con un nivel de humedad residual superior al 2,5%, el agua no conseguirá evaporarse y se producirán bolsas. El tiempo de secado de un suelo de cemento debe ser de aproximadamente 1 semana por cm. de espesor. El método aconsejado de medición de la humedad es el CCM (Carbono de Silicio).

#### POROSIDAD

Por lo general una solera de cemento se considera porosa cuando una gota de agua se absorbe en menos de un minuto. A continuación aplique una imprimación

diluida 1/1 siguiendo las instrucciones del fabricante, antes de la pasta niveladora. Una solera de cemento se considera no absorbente cuando tarda más de 10/15 minutos en absorber una gota de agua. En este caso, utilice una imprimación para suelos no absorbentes, siguiendo siempre las instrucciones del fabricante.

#### PLANIMETRÍA

Para la instalación de suelos vinílicos o Linóleoum se debe cumplir la norma DIN 18202 que establece un máximo de 4 mm. de desnivel entre dos puntos, cuando se utiliza una regla de 2 m.

#### FISURAS

Todas las fisuras se deben reparar antes de la instalación.

### TIPOS DE SUBSUELOS - PREPARACIÓN

#### MATERIAL PARA LA PREPARACION

#### IMPRIMACIÓN

Habitualmente se utiliza una imprimación a base de resinas sintéticas en dispersión acuosa.

Función principal:

- refuerza la base,
- limita la porosidad de la solera
- mejora la adherencia de la pasta niveladora en soleras no porosas.

La imprimación normalmente se aplica con un rodillo de espuma fina. El consumo depende de la planeidad de la solera 80 - 120 g/m<sup>2</sup>

Se deben seguir estrictamente las instrucciones del fabricante.

#### PASTA NIVELADORA

Definición: Es un compuesto en base cemento concebido para garantizar un

acabado regular de la superficie sobre la que se va a instalar el revestimiento de suelos.

Función principal:

- Ajustar la porosidad de la solera
- autonivelar para conseguir una superficie homogénea y regular
- garantizar que el adhesivo se extienda uniformemente por toda la superficie con un tiempo de secado homogéneo.
- consumo (medio): 1,5 kg/1 mm/m<sup>2</sup>
- Tráfico intenso = 3 mm de espesor

Se deben seguir estrictamente las instrucciones del fabricante

#### SUBSUELOS NUEVOS

##### ► Solera Cemento / hormigón

Preparación: imprimación en dispersión acuosa + pasta niveladora adaptado al nivel de tránsito.

##### ► Madera o contrachapado de madera

La preparación recomendada es una imprimación idónea para madera, aplicada directamente sobre la misma

Para bases de madera, hay que comprobar:

- flexibilidad (grosor - longitud)
- Uniones- apertura de juntas
- lengüetas y ranuras pegadas
- enmasillado de las juntas (pasta de madera) -
- lijado

##### ► Base de anhidrita (nivel de humedad < 0,5 % CM)

Preparación: lije la superficie y, a continuación, aplique una emulsión o imprimación adaptada. En principio, no es necesario nivelar.

##### ► Metal

Preparación: limpiar cuidadosamente para eliminar residuos grasientos, aplique una imprimación antioxidante.

#### SUBSUELOS ANTIGUOS (RENOVACIÓN)

##### ► Terrazo o losetas de cerámica

Preparación: primero asegúrese de que todas las losetas están bien fijadas al subsuelo. Desengrase la superficie de ceras o emulsiones y aplique una imprimación para bases no absorbentes + pasta niveladora 2-3 mm.

##### ► Parquet de madera (pegado, no flotante)

Preparación: primero compruebe que todas las lamas estén bien colocadas y fijadas de forma segura. A continuación aplique una emulsión adecuada o imprimación + pasta niveladora específica para madera reforzada con fibra. No se recomienda para suelos vinílicos homogéneos.

#### REVESTIMIENTOS DE SUELOS ANTIGUOS

##### ► Moqueta

Preparación: arranque completamente la moqueta y raspe el subsuelo hasta que se quede limpio. A continuación aplique una pasta niveladora.

##### ► Suelos Vinílicos / Linoleum

Preparación: Arranque completamente los suelos (por seguridad, normas de incendio, posibles migraciones, etc.) y raspe el subsuelo hasta que se quede limpio. A continuación aplique una imprimación + pasta niveladora. Excepcionalmente, y para pequeñas zonas, es posible realizar una instalación sobre pavimento vinílico homogéneo que se encuentre en buen estado y perfectamente adherido al subsuelo.

Normas de aplicación:

Después de limpiar a fondo y desengrasar la superficie, aplique una pasta niveladora sobre la que aplicaremos un adhesivo acrílico procediendo a colocar el nuevo

pavimento vinílico homogéneo directamente sobre el antiguo.

Seguir estrictamente las instrucciones del fabricante.

En el caso de superficies sometidas a tráfico intenso, los suelos antiguos deberán ser obligatoriamente eliminados.

#### CALEFACCIÓN POR SUELO RADIANTE

Apague la calefacción al menos 48 horas antes de instalar el revestimiento del suelo. Vuelva a encender la calefacción 48 horas después de la instalación y aumente gradualmente la temperatura (varios grados cada día).

En el caso de instalación de losetas de PVC sobre suelo radiante, se recomienda soldar en caliente todas las juntas. La temperatura del suelo no debe superar nunca los 27 °C. Asegúrese de que durante la instalación la temperatura ambiente permanece como mínimo a 18 °C.

### 3. INSTALACION

Consulte las normas de instalación específicas para cada tipo de producto.

#### ADHESIVOS

Aunque Tarkett recomienda una selección de adhesivos, este hecho no constituye ninguna garantía.

Es responsabilidad del fabricante de adhesivos y de la empresa instaladora garantizar que se utilizan los productos adecuados y se aplican según las instrucciones del fabricante. Para garantizar la mejor opción, compruebe siempre:

- La Compatibilidad con el revés del pavimento (PVC, Poliester, yute...) -
- Tipo de revés: rugoso, liso, de fibra, yute...
- Porosidad (textil....)
- Porosidad del subsuelo (absorbente o no)

La elección del adhesivo y la espátula a utilizar depende del tipo de pavimento, subsuelo y condiciones de uso. Los tiempos de secado y trabajo vienen determinados por las instrucciones del fabricante y por las condiciones generales de la obra.

El adhesivo se aplica normalmente con una espátula dentada (ref. TKB: A1 para compactos, A2 para acústicos) o un rodillo (para fijador adherente). Antes de instalar el revestimiento de suelos, compruebe siempre que el agua o los disolventes se hayan evaporado (probar con el dedo). Para garantizar una perfecta adherencia, se debe pasar después de la instalación un rodillo compresor de +/- 55 Kg.

#### INSTALACIÓN

Siempre que sea posible, las juntas se deberán realizar fuera de las zonas de mayor tránsito. En una habitación los rollos se deben colocar hacia la luz, y en los pasillos en la dirección en la que se camina.

#### PEGADO

Consulte nuestra información sobre adhesivos. Posicione previamente los paños cortados a medida. Retire hacia atrás la mitad del paño y aplique el adhesivo (pegamento acrílico) al subsuelo con una espátula adecuada. Tras el tiempo de secado (para PVC o Linoleum), vuelva a colocar el revestimiento de suelo

sobre el adhesivo y utilice un rodillo compresor para garantizar una adherencia homogénea. Repita este proceso con la otra mitad



#### JUNTAS DE SOLDADURA

En función del producto y el uso de la zona, las juntas se pueden soldar en caliente (todos los tipos de pavimentos) o en frío (solo suelos vinílicos heterogéneos).

**Soldadura en caliente:** (mínimo 24 horas después de la instalación)

- Biselado

- Soldadura

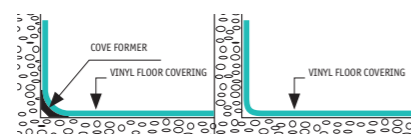


- Enrasado (x2)



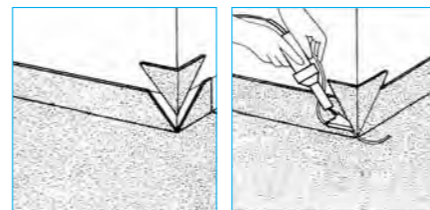
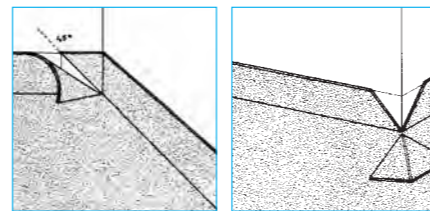
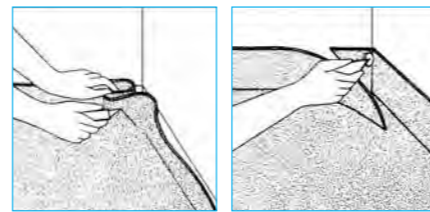
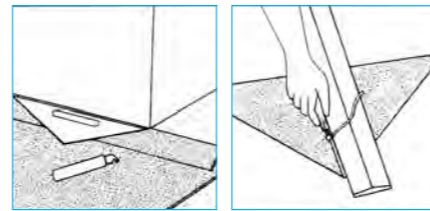
#### INSTALACION MEDIA-CAÑA

La realización de juntas a media caña puede ser obligatoria en algunos casos (Wetroom concept, hospitales....).



- con perfil de apoyo      - sin perfil de apoyo  
Diseño = perfil de apoyo / pavimento vinílico  
Diseño = pavimento vinílico

#### ÁNGULOS



#### ACCESORIOS

Hay disponible una completa gama de accesorios para completar la instalación: cantoneras de escalón, bandas de seguridad, losetas podotactovisuales, pictogramas de señalización, perfiles de pared, zócalos...

#### PRODUCTOS ESPECÍFICOS

Consulte las instrucciones de instalación específicas para los siguientes productos: linóleo, suelos conductores, escaleras, concepto wetroom.

#### DESPUES DE LA INSTALACIÓN

- Limpie las marcas de adhesivos, manchas y polvo de la zona de trabajo.
- Proteja la zona para evitar la suciedad.
- Abra la zona al tránsito normal 48 horas después de la instalación. El mobiliario debe ser colocado 72 horas después.

### 4. CUADRO RESUMEN

	LINÓLEUM	SUELOS VINÍLICOS HETEROGÉNEOS	SUELOS VINÍLICOS HOMOGÉNEOS
<b>TRANSPORTE Y ALMACENAMIENTO</b>			
Transporte	camión: en horizontal (3 rollos máx.) contenedor: en vertical descarga: mucha precaución (evitar que los rollos se golpeen)	camión: en horizontal (3 rollos máx.) contenedor: en vertical descarga: precaución	camión: en horizontal (3 rollos máx.) contenedor: en vertical descarga: precaución
Manipulación	Carro de mano	Carro de mano	Carro de mano
Almacenamiento (en la obra)	en vertical dejar las etiquetas visibles aclimatación 48 horas	en vertical dejar las etiquetas visibles aclimatación 48 horas	en vertical dejar las etiquetas visibles aclimatación 48 horas
<b>INSTALACIÓN</b>			
Herramientas	herramientas específicas: Trazador de pared, trazador de juntas, corta bordes, martillo de encolar, espátula B1	espátula A1 para compactos y A2 para acústicos	mezcla de linóleo y PVC. Se puede usar algunas de las herramientas para ambos productos, espátula A1
Preparación del subsuelo	misma preparación para todos los pavimentos		
Condiciones del subsuelo	Mismas condiciones para todos los pavimentos		
Condiciones de la habitación	mín. 18 °C en la habitación – mín. 15 °C en el suelo.	mín. 15 °C en la habitación – mín. 10-12 °C en el suelo 35-65 % de humedad en la habitación (para adhesivo acrílico).	
Instalación	Trazador de pared, cortador de juntas, solapando con el trazador de juntas.	A testa, En el caso de orillos dañados o de juntas solapadas, proceder a cortar con un corta juntas doble (también llamado corte doble).	mezcla de linóleo y PVC. Se puede usar algunos de los modos de instalación de ambos productos
	Instalación en el mismo sentido (excepto para el diseño Style ELLE). Para ángulos, utilizar nuestros rodapiés pre-formados que garantizan una perfecta instalación suelo/ pared.	Paños invertidos, excepto en diseños de madera (no bambú) Es aconsejable empezar la instalación desde el centro de la habitación.	
Corte	Precortar con trazador de pared + corte con cuchillo con hoja en forma de gancho.	a mano a lo largo de la pared con cuchillo con hoja en forma de gancho.	mezcla de linóleo y PVC. Puede utilizar algunos de los métodos de instalación de ambos productos (depende de la habitación).
Pegado	adhesivos para linóleo, espátula B1, instalación de adhesivo húmedo, humectando el revés (tiempo de espera corto), consultar las instrucciones del adhesivo.	adhesivo de PVC, espátula A1 para compactos y A2 acústicos, comprobar con el dedo el tiempo abierto.	adhesivos de PVC, espátula A1 para compactos, comprobar con el dedo el tiempo abierto.
Soldadura	cordón de soldadura de linóleo (termo pegado), 500 °C como mínimo, profundidad de bisel de 2 a 2,5 mm y boquilla de soldadura rápida, enrasar el cordón de soldadura en 2 tiempos (inmediatamente y 5 minutos después)	cordón de soldadura de PVC, 400 °C, boquilla de soldadura rápida en caliente, profundidad del bisel 2/3 del espesor para homogéneos y compactos y 1/3 para acústicos, boquilla de soldadura rápida. enrasar el cordón de soldadura en 2 tiempos (inmediatamente y 5 minutos después).	
Limpieza inicial	en función de la protección del suelo y de la suciedad, se debe limpiar con agua y detergente neutro y las manchas con un producto químico adaptado. Deben seguirse las instrucciones de mantenimiento editadas por TARKETT.		

# RECOMENDACIONES DE LIMPIEZA

Todos los pavimentos requieren un programa de mantenimiento y limpieza adaptado a las zonas de uso y a su frecuencia, así como al nivel de tráfico que soporta. **El 90% de los microorganismos están presentes en la "suciedad visible"**. El objetivo de la limpieza regular es eliminarlos.

Las claves para mantener una buena higiene son **superficies fáciles de limpiar, programas de limpieza adecuados y personal de limpieza bien formado**.

Debe establecerse una política definida sobre la frecuencia de la limpieza y los productos a utilizar para cada tipo de superficie. **Los métodos de limpieza deben ser adecuados para responder a los posibles riesgos de contaminación y garantizar el nivel necesario de asepsia**.

## INSTRUCCIONES GENERALES DE LIMPIEZA PARA

**iQ, PREMIUM, ACCZENT Y TAPIFLEX CON TOPCLEAN XP, LINÓLEUM xf.**

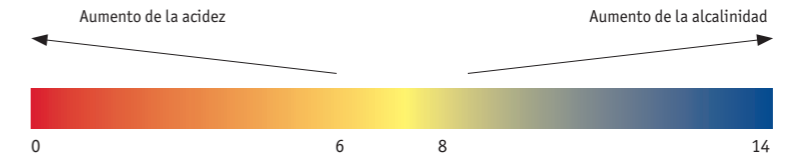
NIVEL DE RIESGO DE INFECCIÓN				
	1 RIESGO MÍNIMO	2 RIESGO MEDIO	3 RIESGO GRAVE	4 RIESGO ALTO
<b>PUESTA EN USO</b>	<ul style="list-style-type: none"> <li>- Limpieza con aspiradora</li> <li>- Limpieza mecánica con máquina fregadora / pulidora (disco rojo) o máquina combinada con aspirado de agua</li> <li>- Detergente neutro (pH 7/8) o, en caso de mucha suciedad, detergente alcalino (pH 8/10) -</li> <li>- Si se utiliza un detergente alcalino (pH 8/10), se debe aclarar el pavimento con agua aspirándola a continuación (máquina fregadora / pulidora o combinada)</li> <li>- Para eliminar las manchas tipo pegamento ó pintura, se puede usar un disolvente del tipo aguarrás o acetona. No utilizar estropajos abrasivos..</li> <li>- Es imprescindible proteger los accesos con felpudos adecuados para evitar la entrada de suciedad del exterior</li> </ul>			
<b>LIMPIEZA DIARIA</b>	<b>1- Mopa húmeda</b> - Eliminar el polvo y la suciedad con una mopa de microfibras humedecida	<b>1- Mopa húmeda</b> - Eliminar el polvo y la suciedad con una mopa de microfibras humedecida	<b>1- Mopa húmeda</b> - Eliminar el polvo y la suciedad con una mopa de microfibras humedecida	<b>1- Mopa húmeda</b> - Eliminar el polvo y la suciedad con una mopa de microfibras humedecida
	<b>2- Limpieza manual</b> - Utilizar una mopa de microfibras humedecida o no	<b>2- Limpieza manual</b> - Utilizar una mopa de microfibras humedecida o no	<b>2- Limpieza manual</b> - Utilizar una mopa de microfibras humedecida o no	<b>2- Limpieza manual</b> - Utilizar una mopa de microfibras con detergente desinfectante después de cada operación
	<b>2- Limpieza mecánica</b> - Para áreas grandes, utilizar máquina rotativa combinada	<b>2- Limpieza mecánica</b> - Para áreas grandes, utilizar máquina rotativa combinada	<b>3- Limpieza mecánica</b> Para áreas grandes, utilizar máquina rotativa combinada	<b>3- Limpieza al final del día</b> - Limpieza manual o mecánica con una máquina combinada pequeña y desinfectante neutro. Finalizar aplicando un desinfectante
	<b>DETERGENTES</b> - Detergente neutro pH 7/8			
	- Detergente neutro pH 7/8	- Detergente neutro pH 7/8 - Si es necesario, alternar con detergente desinfectante	- Detergente neutro pH 7/8 - Si es necesario, alternar con detergente desinfectante o desinfectante - Aumentar la frecuencia	- Detergente neutro pH 7/8 - Detergente desinfectante - Desinfectante
<b>LIMPIEZA PERIÓDICA (FRECUENCIA EN FUNCIÓN DEL TRÁFICO Y EL USO DE DETERGENTES DESINFECTANTES)</b>	<b>Suciedad normal: limpieza con pulverización</b> - Después de aplicar la mopa en seco, utilizar máquina pulidora con spray o máquina combinada (disco rojo) y con detergente neutro (pH 7/8). - Velocidad recomendada 300-1000 rpm			
	<b>Suciedad elevada: fregado periódico</b> - Utilizar máquina fregadora/ pulidora (disco rojo) a velocidad baja (150-250 rpm) , eliminar el agua sucia con un aspirador de líquidos. - Utilizar detergente neutro (pH 7/8) o alcalino(pH8/10) si es necesario - Si se utiliza un detergente alcalino (pH 8/10), se debe aclarar el pavimento con agua aspirándola a continuación (máquina fregadora / pulidora o combinada)			
	<b>Restauración de superficie: SOLO es aplicable para pavimentos iQ</b> - Se utiliza para restaurar la superficie del suelo cuando está desgastado o rayado. - Utilizar máquina pulidora de alta velocidad (del tipo Ergodisc 1200 de Taski) con disco rojo a una velocidad superior a 330 rpm. - A mayor velocidad, más brillo			

## SUCIEDAD Y DETERGENTE

La limpieza implica eliminar la suciedad:  
 > no adherida: polvo  
 > adherida: grasa  
 > suciedad incrustada: cal y óxido

El pH del detergente se puede ajustar para mejorar la eficiencia de la limpieza en función del tipo de suciedad.

### Detergente ácido o alcalino en dependencia del PH



Tipo de suciedad						
cemento	cal y óxido	suelo mineral	suciedad no incrustada	orgánica (no incrustada)	suciedad orgánica incrustada	encerado anterior
Tipo de detergente						
agente ácido desincrustante	agente desincrustante	detergente ácido	detergente neutro	detergente alcalino	desengrasante	decapante

## GUÍA DE DISCOS

El uso del disco o cepillo adecuado es un factor importante para conseguir los resultados deseados y debe seleccionarse a partir del tipo de operación y velocidad de la máquina.

MÉTODO/VELOCIDAD	≈ 120 RPM	≈ 450 RPM	≈ 1000 RPM
Primera limpieza		●	
Decapado	● ●		
Limpieza normal	●	●	
Fregado	●	●	
Abrillantar			○
Restauración iQ (pulido en seco)			●

● Disco rojo ● Disco marrón  
 ● Disco verde ○ Disco blanco

## TIPOS DE MÁQUINAS

**Máquina fregadora cilíndrica**  
 Con dos cepillos cilíndricos, esta máquina utiliza muy poca agua y detergente. Es ligera y fácil de manejar. Recomendada para pavimentos antideslizantes y superficies pequeñas. Requiere proceso de secado posterior.

200 rpm  
Velocidad baja

**Máquina Mono-disco polivalente**  
 Puede utilizar diferentes tipos de discos y cepillos. Con una velocidad entre 120 y 400 rpm, se utiliza para fregar suelos o pulirlos durante los procesos de limpieza regular o periódica.

De 150 a 400 rpm  
Velocidad media





**Máquina fregadora aspiradora**  
 Limpia y recoge el agua sucia al mismo tiempo. Disponible en diferentes modelos con varios tipos de cepillos y discos. Es particularmente apropiada para el mantenimiento diario de zonas de mucho tránsito, como entradas, pasillos principales, etc.

**Máquina pulidora de alta velocidad**  
 Funciona bajo los mismos principios que la máquina mono-disco polivalente, pero a mayor velocidad (900-1200 rpm) y sin presionar el pavimento. Se utiliza para la restauración de superficie en los pavimentos iQ.






1200 rpm  
Velocidad muy alta

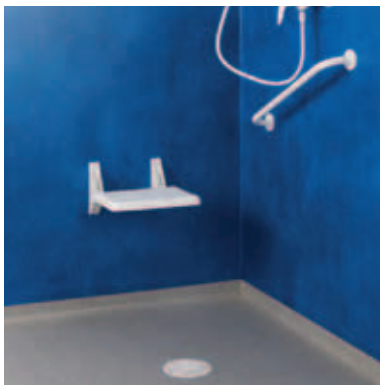
## INSTRUCCIONES ESPECÍFICAS DE LIMPIEZA

### WETROOM CONCEPT: OPTIMA MULTISAFE, GRANIT MULTISAFE Y AQUARELLE WALL HFS

	PAVIMENTO	REVESTIMIENTO DE PARED
LIMPIEZA DIARIA	 <ul style="list-style-type: none"> <li>- Cepillado en húmedo (cepillo de cerdas) con detergente neutro (pH 7/8).</li> </ul>	 <ul style="list-style-type: none"> <li>- Limpiar simplemente con una esponja y agua limpia. También se puede usar un cepillo con cerdas suaves.</li> <li>- No utilizar nunca estropajos abrasivos.</li> </ul>
LIMPIEZA MENSUAL/PERIÓDICA	 <ul style="list-style-type: none"> <li>- Cepillado en húmedo (cepillo de cerdas) con detergente alcalino (pH 8/10).</li> <li>- En ocasiones, puede ser necesario usar agentes desincrustantes, desengrasantes o desinfectantes.</li> <li>- Eliminar la cal con limpiador ácido (pH 2-4).</li> <li>- Aclarar con agua limpia.</li> </ul>	 <ul style="list-style-type: none"> <li>- Limpiar con un cepillo de cerdas suaves y detergente neutro (pH 6-8) diluido en agua caliente. Aclarar con agua limpia.</li> <li>- También recomendamos una limpieza general alguna vez, con un detergente diluido en agua en alta concentración, seguido de un aclarado con agua limpia.</li> </ul>

### SUELOS ANTIDESLIZANTES: SAFETRED/GRANIT SAFE T. CON SAFETY CLEAN XP

	PAVIMENTO
LIMPIEZA DIARIA	 <p><b>1- Limpieza manual</b></p> <ul style="list-style-type: none"> <li>- Cepillado con cepillo de cerda aplicando detergente neutro diluido (pH 7-10). A continuación, limpiar y aclarar con agua limpia.</li> </ul>  <p><b>2- Limpieza mecánica</b></p> <ul style="list-style-type: none"> <li>- En zona grandes, utilizar máquina rotativa combinada con detergente neutro a velocidad baja 150-250 rpm.</li> </ul> <p>0</p>  <ul style="list-style-type: none"> <li>- Máquina rotativa pulverizando con detergente neutro diluido (pH 7-10).</li> </ul>
LIMPIEZA MENSUAL/PERIÓDICA	 <ul style="list-style-type: none"> <li>- Máquina rotativa pulverizando con detergente neutro diluido (pH 7-10).</li> </ul> <p>0</p>  <ul style="list-style-type: none"> <li>- Utilizar máquina fregadora / pulidora eliminando el agua con aspirador de líquidos</li> <li>- Aplicar una solución limpiadora fuerte (pH 10-11 tras la disolución) y dejar actuar durante 5-10 minutos.</li> <li>- Fregar el suelo con una máquina rotativa o fregadora/pulidora con cepillos de dureza media. Aspirar el agua sucia inmediatamente.</li> <li>- Aclarar con agua limpia.</li> <li>- Los cuartos de baño o sanitarios pueden necesitar ocasionalmente limpiezas con detergentes ácidos. Eliminar la cal con limpiador ácido (pH 2-4). Aspirar y aclarar con agua limpia.</li> </ul>



Wetroom concept



Suelo Antideslizante



Vimy Private Hospital,  
Melbourne, Australia



Regional Jan Yperman  
Hospital, Ieper, Belgium



Al Gahroud Hospital,  
Dubai, Arab Emirates



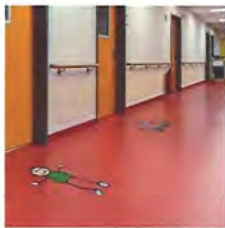
Rey Juan Carlos de  
Mostoles, Madrid, Spain



CHU Saint-Nazaire,  
France



KPJ Damansara  
Hospital, Selangor,  
Malaysia



Neubau Klinikum,  
Salzitter, Germany



Manchester Royal  
Infirmary, UK



Da Luz Hospital,  
Lisbon, Portugal



Acibadem hospital,  
Istanbul, Turkey



Medical Spectrum  
Twente, Enschede,  
Netherlands



SANIDAD

ALGUNAS  
REFERENCIAS

■ **WESTERN EUROPE:** Austria: Tarkett Holding GmbH, Niederlassung Wien - Tel. +43 1 47 88 062 ■ Belgium: S.A. Tarkett NV - Tel. +32 2 520 04 67 ■ Denmark: Tarkett A/S - Tel. +45 43 90 60 11 ■ Finland: Tarkett Oy - Tel. +358 9 5406 5870 ■ France: Tarkett SAS - Tel. +33 1 41 20 42 49 ■ Germany: Tarkett Holding GmbH, Bereich Objekt - Tel. +49 62 33 810 ■ Greece: Tarkett Monoprosopi Ltd - Tel. +30 210 6745 340 ■ Italy: Tarkett S.p.A. - Tel. +39 02 893 411 ■ Luxembourg: Tel. +352 949 211 8804 ■ Netherlands: Tarkett Benelux B.V. - Tel. +31 76 57 80 760 ■ Norway: Tarkett AS - Tel. +47 32 20 92 00 ■ Poland: Tarkett Wykladziny Sp. z o.o. - Tel. +48 22 639 31 66 ■ Portugal: Tarkett SA - Tel. +351 21 427 64 20 ■ Spain: Tarkett Floors S.L. - Tel. +34 91 495 14 00 ■ Sweden: Tarkett Sverige AB - Tel. +46 771 25 19 00 ■ Switzerland: Tarkett Holding GmbH, Bereich Objekt Schweiz - Tel. +41 043 233 79 24 ■ Turkey: Tarkett Aspen - Tel. +90 212 213 65 80 ■ United Kingdom: Tarkett Ltd - Tel. +44 (0) 1622 854 040 ■ **EASTERN EUROPE:** Baltic States: Tarkett SAS - Tel. +370 37 262 220 ■ Czech Republic: Tarkett SAS, org. slozka - Tel. +420-271 001 602 ■ Hungary: Tarkett SAS - Tel. +36 1 437-8150 ■ Russian Federation: Tarkett Russia - Tel. +7 4 95 777 69 83 ■ Slovakia: Tarkett SAS - Tel. +421 34 774 12 09 ■ South East Europe: Tarkett Trade d.o.o. - Tel. +381 21 7557 649 (44) 569 12 21 ■ Ukraine: Tarkett UA - Tel. +38 (0) 44 569 12 21 ■ **ASIA AND OCEANIA:** Australia: Tarkett Australia Pty Ltd - Tel. +61 2 96 34 73 73 ■ China: Tarkett Asia Pacific Limited Shanghai Representative Office - Tel. +86 (21) 60 95 68 38 ■ Hong Kong: Tarkett Asia Pacific Ltd. - Tel. +852 2511 8716 ■ India: Tarkett France (India Branch) - Tel. +91 11 4352 4073 ■ Singapore: South East Asia: Tarkett Asia Pacific Ltd. - Tel. +65 97 57 36 45 ■ **AFRICA:** Tarkett International: Tel. +33 1 41 20 41 01 ■ **MIDDLE EAST:** Tarkett Middle East: Tel. +961 1 51 3363/4 ■ Israel: Tarkett International: Tel. +33 1 41 20 41 01 ■ **NORTH AMERICA:** Tarkett Inc. USA: Tel. +1 713 869 5811 Johnsonite: Tel. +1 440 543 8916 ■ **LATIN AMERICA:** Brazil: Tarkett Fademac - Tel. 55 12 3954 7108 ■ Tarkett America Latina: Tel. 55 12 39 54 7106 ■ Argentina - Chile - Uruguay: Tarkett Latam Mercosur - Tel. 54 11 48 06 74 28/54 9 11 44 46 88 82 ■ Colombia - Panama - Caribbean: Tarkett Latam Andina - Tel. 57 1 759 5781/57 312 273 1566 ■ Bolivia - Ecuador - Paraguay - Peru: Tarkett Latam Sur Oeste - Tel. 55 11 3047 7233 ■ Mexico / Central America: Tarkett Latam Mexico - Tel. 52 735 35 63 918/52 55 51 07 9524