

SOL  
VINYLE À  
CLICKER

# STARFLOOR CLICK 55

Le meilleur pour votre intérieur



\* Une expérience unique du revêtement de sol



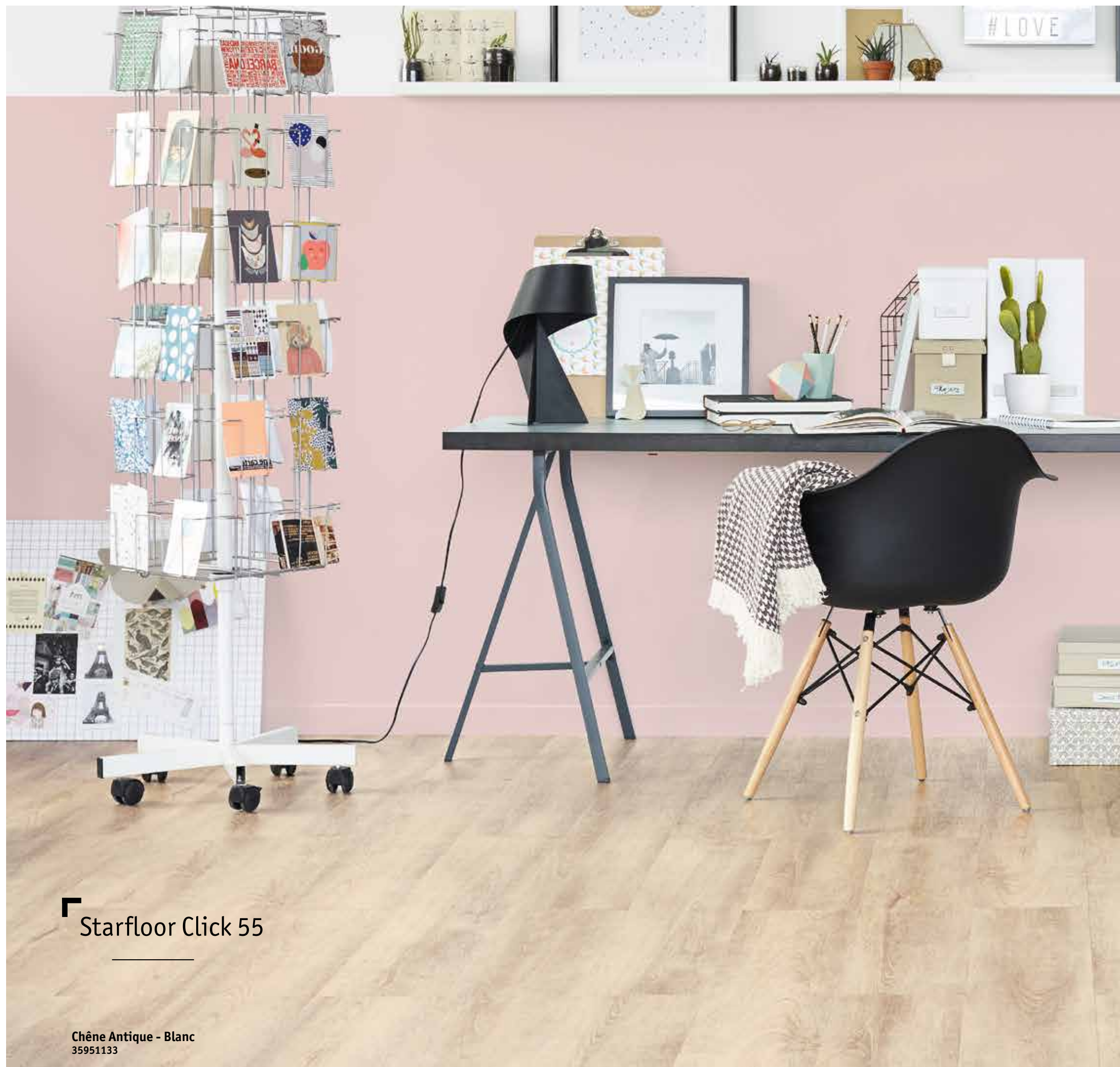
**Le meilleur pour votre intérieur.**

28 décors exclusifs. Système de click robuste, facile et durable.

Garantie 20 ans. Toute la qualité Tarkett à votre service.



THE ULTIMATE  
FLOORING EXPERIENCE\*



Starfloor Click 55

Chêne Antique - Blanc  
35951133

## Table des matières

Découvrez Starfloor Click 55 04

### Design et inspiration

Pin Brossé 06

Chêne Anglais 08

Chêne Moderne 10

Zinc Vintage 12

Chêne Scandinave 14

Chêne Contemporain 16

Chêne Antique 18

Béton Poli 20

Chêne Blanchi 21

Développement durable  
et accessoires 22

Informations techniques 23



# DÉCOUVREZ STARFLOOR CLICK 55

## Starfloor Click 55 by Tarkett Le meilleur pour votre intérieur

Et si vous offriez à votre intérieur le meilleur du revêtement de sol ?

Tarkett Starfloor Click 55 propose un vaste choix de designs réalistes, d'aspect bois, zinc ou béton poli, offrant une palette de 28 couleurs et décors exclusifs, tous peaufinés avec soin par le studio de design intégré de Tarkett. Avec cette gamme, vous êtes certain de trouver le décor parfait pour chacune des pièces de votre maison.

Le réalisme des décors proposés dans la gamme Starfloor Click 55 est le fruit d'une production de haute qualité. La gamme est fabriquée dans notre usine européenne dernier cri selon les normes les plus strictes. Grâce à sa composition et à sa couche d'usure de 0,55 mm d'épaisseur, Starfloor Click 55 répondra à toutes les exigences d'un trafic modéré à fort. Il est par ailleurs garanti 20 ans en usage résidentiel.

En plus d'être résistant et ultra réaliste, Starfloor Click 55 est simple à utiliser. Son système de clic à plat vous simplifiera la pose. Ses différents formats, en lames ou dalles, vous permettront de jouer avec les motifs, mais également de gagner du temps lors de la pose, en fonction de la surface et la forme de votre pièce.

Enfin, choisir Tarkett Starfloor Click 55 c'est choisir un revêtement de sol écoresponsable. Fabriqué en conformité avec notre système de développement durable en circuit fermé (voir page 22), ce revêtement de sol contribue à une meilleure qualité de l'air intérieur, grâce à sa très faible teneur en composés organiques volatiles (COV). De plus, il est 100 % recyclable, et sans phtalate.

Votre maison mérite le meilleur. Exclusivité Tarkett.



## Entretien avec notre designer



### Quelles sont les principales tendances et influences en 2017 ?

Une des grandes tendances est sans aucun doute la connectivité totale que ce soit pour surfer, faire des achats ou se géolocaliser à l'aide d'un téléphone portable. Et par-dessous tout, l'émergence des réseaux sociaux. Mais comme dans toute tendance, il existe un phénomène inverse qui fait naître l'envie de se déconnecter avec une influence certaine en architecture et en décoration intérieure dans les années à venir.

### En quoi consiste le travail d'un designer chez Tarkett ?

Tout d'abord, nous devons analyser et évaluer toutes les idées provenant de sources variées. De nos jours, les données sur les tendances sont accessibles partout, dans les salons, sur Pinterest ou dans les blogs, pour ne nommer que quelques canaux. Notre travail consiste à filtrer ces informations et à valider les idées qu'il peut être intéressant d'appliquer à de nouveaux produits de revêtement de sol. Nous consacrons également une grande partie de notre métier au développement de concepts, qu'il s'agisse de nouveaux designs ou de nouvelles gammes. À partir de ces concepts, nous entamons notre travail créatif, qui consiste principalement à créer des décors de revêtements de sol à partir de matériaux naturels, comme le bois ou la pierre, ou à dessiner nos propres décors et structures. Ensuite, nous ajoutons des couleurs au design, ce qui est une phase importante du processus. Ceci n'est qu'un aperçu très sommaire, car finalement, tout repose sur le travail d'équipe et la collaboration.

### Pourquoi avez-vous choisi ce métier ?

À 16 ans, il était pour moi évident que, plus tard, je serais designer. J'ai toujours aimé créer. En fait, c'est pourtant ce métier qui m'a trouvé plutôt que le contraire. Je n'aurais jamais pensé dessiner un jour des revêtements de sol, mais aujourd'hui, je ne me vois pas exercer un autre métier. Pourquoi ? Parce que quand vous dessinez des revêtements de sol, vos créations s'inscrivent dans la durée, et ça, c'est vraiment gratifiant.

### Quelles sont vos influences personnelles et professionnelles ?

Ma principale inspiration, c'est le voyage. Explorer de nouvelles villes, des coins perdus ou la nature. Le travail des matériaux naturels, comme le bois, est aussi une grande source d'inspiration pour moi.

### Où se trouvent les usines et les salles d'exposition ?

Dans toute l'Europe, au Luxembourg, en Allemagne, en Suède, en France, en Pologne, etc. Nous avons déjà une salle d'exposition dans notre usine luxembourgeoise, mais elle est actuellement en cours de rénovation et sera réouverte dans toute sa splendeur l'an prochain.

### Quelles sont les sources d'inspiration des collections Starfloor Click 55 ?

La principale source d'inspiration de Starfloor Click 55 est bien sûr la nature. J'aime travailler avec du vrai bois et vous verrez que les designs de bois soigneusement sélectionnés confèrent au sol un aspect très réaliste. La gamme de couleurs s'inspire des nuances scandinaves, mais aussi des traitements classiques du bois, tels que les effets chaulés ou huilés.

### Que pouvez-vous dire des couleurs, des matériaux ou des formes ?

L'idée principale que j'avais en tête était la possibilité de faire des combinaisons. Si vous envisagez d'utiliser le design Composite ou Zinc vintage pour la cuisine, vous pouvez choisir simplement un design bois de la gamme pour la pièce suivante et les deux seront assortis. J'aime faire simple. C'est également le cas pour les décors. Au lieu de designs très rustiques, nous avons conçu des structures calmes, mais toujours agrémentées de jolis détails.

### Quelles sont vos prévisions/impressions pour 2018 ?

Je suis convaincu que la tendance du « nouveau rétro » va se renforcer. À mesure que la technologie et la connectivité atteindront de nouveaux sommets, les clients chercheront à évoquer l'époque où ils pouvaient tout maîtriser. En fait, nous voudrions créer des espaces qui nous permettraient de ralentir le rythme et de nous détendre.





**Pin Brossé - Naturel**  
35950015

# DESIGN ET INSPIRATION

## Pin Brossé - Rustique

Décor évoquant un pique-nique dans le jardin. On trouve dans ce design des signes d'usure, mais aussi des zones qui semblent décolorées par le soleil. Des couleurs claires évocatrices d'un été nordique viennent compléter cette impression.



**Gris**  
35950014



**Naturel**  
35950015



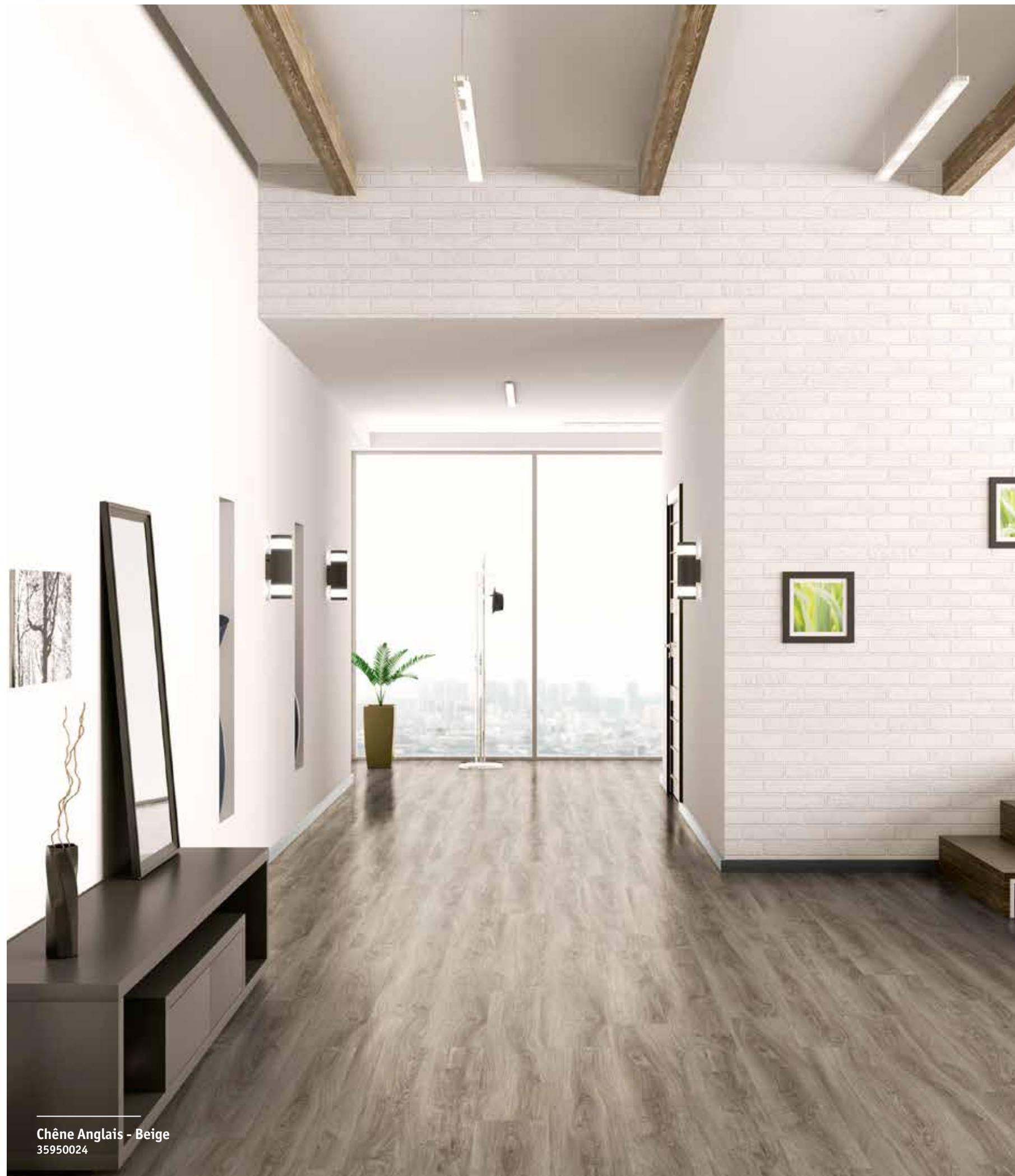
**Blanc**  
35950016



Dimensions : 19,05 x 121,10 cm

4 chanfreins  
4V





**Chêne Anglais - Beige**  
35950024

# DESIGN ET INSPIRATION

## Chêne Anglais - Naturel

Décor en chêne noble avec une touche rustique. Le chêne anglais s'harmonise très bien avec les codes de design évoquant la vie à la campagne et la simplicité d'une ambiance brute assortie d'une touche de patine.



**Beige**  
35950024



**Gris beige**  
35950029



**Naturel**  
35950027



**Beige Clair**  
35950028



Dimensions : 19,05 x 121,10 cm

4 chanfreins  
4V



**Chêne Moderne - Beige**  
39950145

# DESIGN ET INSPIRATION

## Chêne Moderne - Naturel

Décor classique aussi intemporel que sa gamme de couleurs. Le chêne moderne convient à tous les besoins et tous les styles. Sa surface réaliste offre un aspect et un toucher naturels, tout en conférant une atmosphère sereine à tout intérieur.



**Clair**  
35950144



**Classique**  
35950146



**Beige**  
35950145



Dimensions : 19,05 x 121,10 cm



4 chanfreins  
4V





# DESIGN ET INSPIRATION

## Zinc Vintage - Plan

Ce décor métallique classique donne un style vintage à tous les espaces, sans pour autant paraître superficiel. Les couleurs sont inspirées par la patine naturelle des métaux, avec des marques d'usure et d'éraflures.



**Noir**  
35952094



**Rouille**  
35952095



**Argent**  
35952096



Dimensions : 32,38 x 60,10 cm

4 chanfreins  
4V

Zinc Vintage - Noir  
36952094





**Chêne Scandinave - Gris**  
35950104

# DESIGN ET INSPIRATION

## Chêne Scandinave - Vieilli

Ces grains larges, avec une touche de huilage blanc et une gamme de couleurs allant du beige chaud au gris froid, sont caractéristiques de la décoration scandinave. Ces nuances de couleurs ont été spécialement conçues pour obtenir cet aspect nordique.



**Gris foncé**  
35950105



**Gris**  
35950104



**Gris clair**  
35950103



**Beige foncé**  
35950102



**Beige**  
35950101



**Beige clair**  
35950100



Dimensions : 19,05 x 121,10 cm

4 chanfreins  
4V





**Chêne Contemporain - Naturel**  
35951111

## DESIGN ET INSPIRATION

### Chêne Contemporain - Naturel

Parfaitement équilibré, ce revêtement est idéal pour un intérieur intemporel. Avec son subtil dégradé de lumière, ce design crée de superbes ondulations douces sur le sol. Des petits détails, parfois très discrets, viennent enrichir ce dessin à la pointe du progrès.



**Marron**  
35951112



**Naturel**  
35951111



Dimensions : 24,05 x 149,10 cm



4 chanfreins  
4V



**Chêne Antique - Blanc**  
35951133

# DESIGN ET INSPIRATION

## Chêne Antique - Rustique

Ancien mais moderne. Ce design s'inscrit dans la tendance qui consiste à revisiter des matériaux du passé pour en faire de nouveaux classiques. De subtiles marques de scie rehaussent ce décor de chêne intemporel pour créer une atmosphère indémodable.



**Anthracite**  
35951007



**Gris**  
35951008



**Gris clair**  
35951006



**Blanc**  
35951133



Dimensions : 24,05 x 149,10 cm

4 chanfreins  
4V



# DESIGN ET INSPIRATION

## Béton Poli - Béton

Parfait pour des intérieurs minimalistes et industriels, qui jouent avec les contrastes. De petites éraflures et de légères fissures donnent à ce décor un aspect parfaitement naturel. Il s'harmonise en outre idéalement avec le bois et les métaux bruts.



Noir  
35952074



Gris  
35952073



Béton Poli - Gris  
35952073



Dimensions : 32,38 x 60,10 cm



4 chanfreins  
4V

# DESIGN ET INSPIRATION

## Chêne Blanchi - Naturel

Blanchi et patiné pour un magnifique aspect délavé. Ce décor très naturel évoque la caractéristique maison de plage. Dans un superbe coloris noir, cette touche vintage naturelle met superbement en valeur tous les sols.



Noir  
35950153



Chêne Blanchi - Noir  
35950153



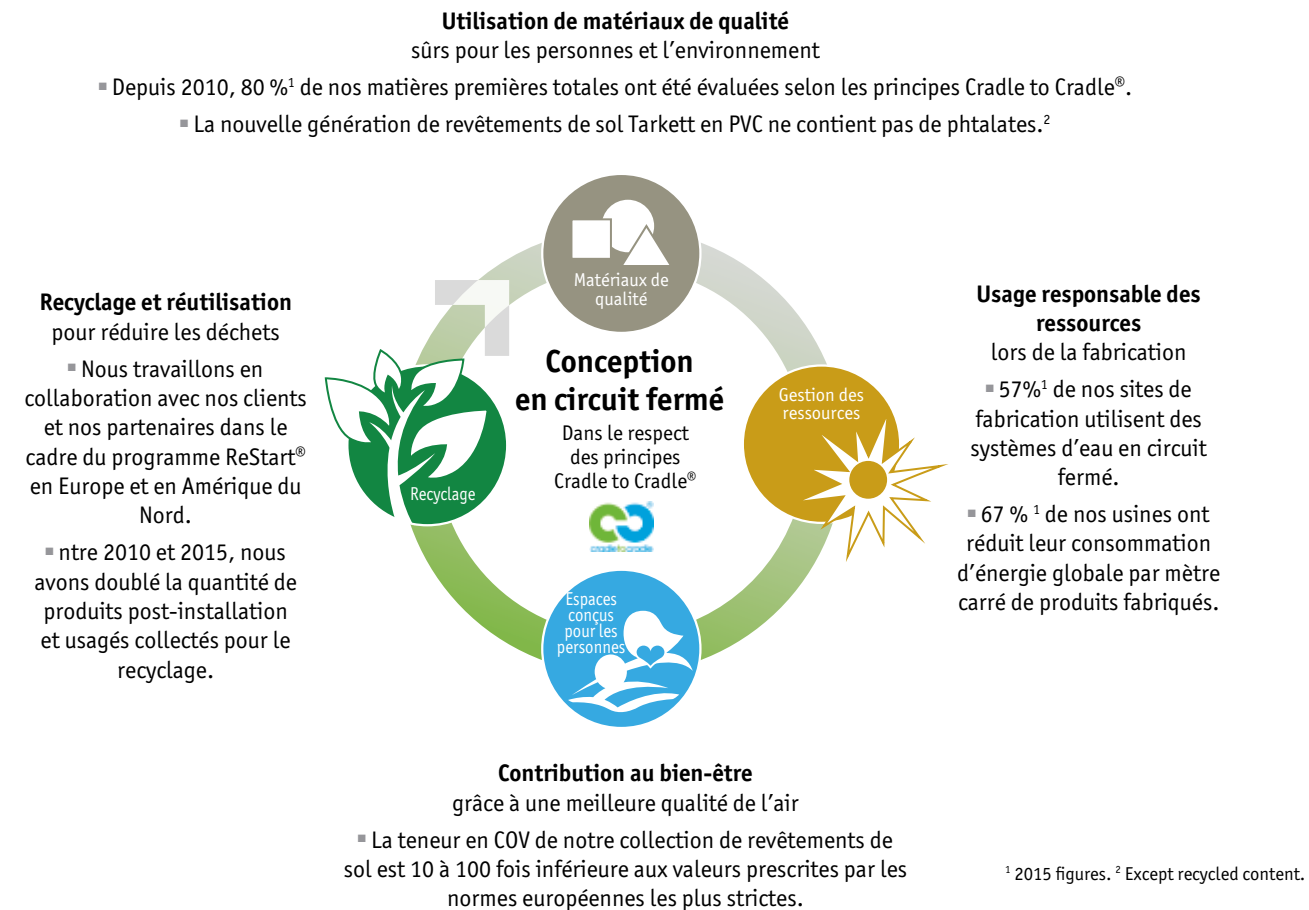
Dimensions : 19,05 x 121,10 cm



4 chanfreins  
4V

# CONSTRUIRE UN AVENIR DURABLE

Chez Tarkett, nous évoluons vers une économie circulaire : ainsi, nos produits sont conçus pour être récupérés, recyclés, refabriqués ou réutilisés dans un système en circuit fermé.

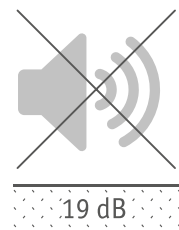


## ACCESSOIRES

### SOUS-COUCHES

#### TARKOMFORT PREMIUM

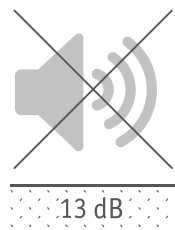
Offre un grand confort acoustique (réduction de 19 dB des bruits de chocs)



Réf. : 24992 030 - Noir  
Emballage : 1 rouleau de 1 m x 15 m

#### TARKOMFORT PRO

Réduction acoustique jusqu'à 13 dB. Film anti-dérapant amovible pour une pose facile

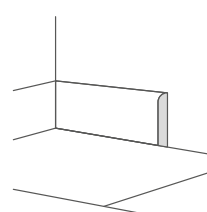


Réf. : 24992 020 - Gris  
Emballage : 1 rouleau de 1 m x 10 m

### PLINTHES

#### PLINTHES DÉCORATIVES EN PVC

Plinthes compactes avec film décoratif et traitement de surface PUR. Parfaitement assorties à tous les décors Starfloor Click 55.



Emballage : 2,02 m<sup>2</sup> de plinthes en paquets de 16

# NOTICE TECHNIQUE

Revêtement de sol résistant, compact et hétérogène	EN ISO 10582
Classes d'usage	EN ISO 10874



### FICHE D'IDENTITE PRODUIT

Groupe de matériaux		35950 / 35951 / 35952
Dimensions	ISO 24342	19.05 x 121.1 cm = 7 lames/boîte = 1.61m <sup>2</sup> /boîte 24.05 x 149.1 cm = 5 lames/boîte = 1.79 m <sup>2</sup> /boîte 32.38 x 60.1 cm = 9 dalles/boîte = 1.75m <sup>2</sup> /boîte
Système de clic		Click (À clipser)
Garantie commerciale		20 ans en usage résidentiel

### CARACTÉRISTIQUES TECHNIQUES

Épaisseur totale	EN ISO 24346	4,50 mm
Épaisseur de couche d'usure	EN ISO 24340	0,55 mm
Teneur en agent liant de la couche d'usure	ISO 10582	Type I
Dimension - Longueur	EN ISO 24342	121,1/149,1/60,1
Dimension - Largeur	EN ISO 24342	19,05/24,05/32,38
Traitement de surface (PUR)		Extreme®
Chanfreins		Oui
Poids total	ISO 29997-EN430	8 kg/m <sup>2</sup>

### PERFORMANCES TECHNIQUES

Stabilité dimensionnelle	EN ISO 23999	≤ 0,10 %
Incurvation à la chaleur	EN ISO 23999	≤ 2 mm
Réaction au feu	EN 13501-1	B <sub>s</sub> -s1 sur support béton
Usure résiduelle	EN ISO 24343-1	≤ 0,10 mm
Pied de meuble	EN 424	RAS
Chaise à roulettes	ISO 4918 - EN 425	RAS
Efficacité acoustique	EN ISO 717-2	ΔL <sub>w</sub> = 3 dB
Résistance thermique	EN ISO 10456	0,04 m <sup>2</sup> K/W
Solidité lumière	EN ISO 105-B02 (méthode 3a)	≥ 6
Résistance aux produits chimiques	EN ISO 26987	Non affecté (0)
Résistance à la glissance	DIN 51130 / EN 13893	R9 / R10 en fonction du grainage / μ ≥ 0,30
Propriétés électriques	EN 1815 / EN 1081	<2 kV sur béton / > 10 <sup>9</sup> Ohm
Résistance au pelage	EN ISO 24345	≥ 50N / 50mm
Chauffage au sol		Compatible - 27 °C max.

### ENVIRONNEMENT

Test AgBB des COVT de 28 jours		≤ 10μg/m <sup>3</sup>
Recyclable		100%
Plastifiant		Technologie sans phtalates



EN ISO 10582  
Starfloor Click 55





# VOTRE MAISON MÉRITE LE MEILLEUR

Tarkett est un leader mondial en solutions de revêtements de sol offrant une valeur durable à ses clients. Notre modèle de gestion équilibré repose sur une organisation décentralisée et un engagement partagé pour le développement durable, l'éthique et l'excellence. Nous offrons à nos clients l'un des portefeuilles de produits les plus larges du secteur des revêtements de sol et des surfaces sportives, en proposant des solutions intégrées et coordonnées à nos utilisateurs finaux professionnels et résidentiels, aux quatre coins du monde.

Nos 34 sites industriels, 12 000 employés et nos activités dans plus de 100 pays nous permettent d'avoir un contact privilégié avec nos clients et nos fournisseurs à travers le monde. Partout dans le monde, nous favorisons l'excellence opérationnelle, l'engagement envers nos valeurs et l'innovation, tout en donnant les moyens à nos équipes locales de fabriquer et de concevoir des produits et des services qui répondent aux tendances et aux besoins des clients locaux.

Tarkett s'engage également à protéger notre planète et à assurer une qualité de vie durable à tous les peuples, tout en relevant les défis de notre société, comme l'urbanisation, le vieillissement de la population et la diminution des ressources. Nous espérons contribuer au bien-être des gens et au développement d'une économie circulaire grâce aux principes Cradle to Cradle®, en partenariat avec des intervenants externes. Plus d'infos sur : [www.tarkett.com](http://www.tarkett.com)

■ **EUROPE DE L'OUEST** : Autriche : Tarkett Holding GmbH, Niederlassung Vienne - Tél. +43 1 47 88 062 ■ Belgique : Tarkett Belux Sprl - Tél. +32 16 35 98 80 ■ Danemark : Tarkett A/S - Tél. +45 43 90 60 11 ■ Finlande : Tarkett Oy - Tél. +358 9 4257 9000 ■ France : Tarkett SAS - Tél. +33 1 41 20 42 49 ■ Allemagne : Tarkett Holding GmbH, Bereich Objekt - Tél. +49 62 33 810 ■ Grèce : Tarkett Monoprosopi Ltd - Tél. +30 210 6745 340 ■ Italie : Tarkett S.p.A. - Tél. +39 0744 7551 ■ Luxembourg : Tarkett GDL SA - Tél. +352 949 211 8804 ■ Pays-Bas : Tarkett Holding GmbH, Vestiging Nederland - Tél. +31 416 685 491 ■ Norvège : Tarkett AS - Tél. +47 32 20 92 00 ■ Portugal : Tarkett SA - Tél. +351 21 427 64 20 ■ Espagne : Tarkett Floors S.L. - Tél. +34 91 358 00 35 ■ Suède : Tarkett Sverige AB - Tél. +46 771 25 19 00 ■ Suisse : Tarkett Holding GmbH, Bereich Objekt Schweiz - Tél. +41 043 233 79 24 ■ Turquie : Tarkett Aspen - Tél. +90 212 213 65 80 ■ Royaume-Uni : Tarkett Ltd - Tél. +44 (0) 1622 854 040 ■ **EUROPE DU SUD** : Pays baltes : Tarkett Baltics - Tél. +370 37 262 220 ■ République tchèque : Tarkett France SAS, org. zlozka - Tél. +420-271 001 602 ■ Hongrie : Tarkett France SAS - Tél. +36 1 437 8150 ■ Pologne : Tarkett Polska Sp. z o.o. - Tél. +48 22 16 09 231 ■ Fédération de Russie : ZAO Tarkett RUS - Tél. +7 495 775 3737 ■ Slovaquie : Tarkett France SAS, org. zlozka - Tél. +421 248 291 317 ■ Europe du sud-est : Tarkett Trade d.o.o. - Tél. +381 21 7557 649 (44) 569 12 21 ■ Ukraine : Tarkett UA - Tél. +38 (0) 44 569 12 21 ■ **ASIE ET OCÉANIE** : Australie : Tarkett Australia Pty Ltd - Tél. +61 2 88 53 12 00 ■ Chine : Tarkett Floor Covering (Shanghai) Co. Ltd. - Tél. +86 (21) 60 95 68 38 ext 841 ■ Asie du nord-est : Tarkett Hong Kong Limited - Tél. +852 2511 8716 ■ Inde : Tarkett France (India Branch) - Tél. +91 11 4352 4073 ■ Asie du sud-est : Tarkett Flooring Singapore Pte. Ltd. - Tél. +65 6346 1585 ■ **AFRIQUE** : Tarkett International - Tél. +33 1 41 20 41 01 ■ **MOYEN-ORIENT** : Tarkett Moyen-Orient - Tél. +961 1 51 3363/4 ■ Israël : Tarkett International - Tél. +33 1 41 20 41 01 ■ **AMÉRIQUE DU NORD** : États-Unis : Tarkett Inc. - Tél. +1 713 869 5811 / Johnsonite - Tél. +1 440 543 8916 ■ Canada : Tarkett Inc. - Tél. +1 450 293 173 ■ **AMÉRIQUE LATINE** : Brésil : Tarkett - Tél. 55 12 3954 7108 ■ Argentine - Chili - Uruguay : Tarkett Latam Mercosur - Tél. +54 11 47 08 07 72 / +54 9 11 44 46 88 82 ■ Bolivie - Colombie - Equateur - Panama - Paraguay - Pérou - Trinidad et Tobago - Venezuela : Tarkett - Tél. +55 11 9 8410 9310 / +55 11 95494 0069 ■ Mexique / Amérique centrale : Tarkett Latam Mexico - Tél. +55 11 98410 9310